

Podstawowe informacje



Dane techniczne projektu

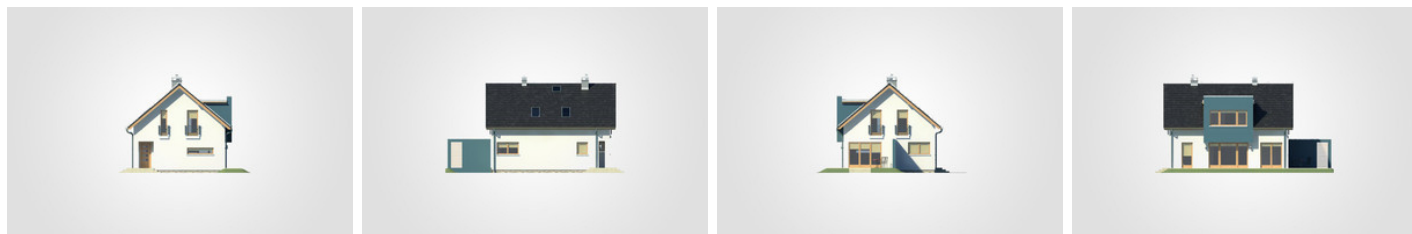
Całkowita powierzchnia	180.30 m²
Powierzchnia użytkowa	119.50 m²
Powierzchnia zabudowy	91.50 m²
Powierzchnia dachu	134.25 m²
Kubatura	568.65 m³
Wymiary budynku	8.30 x 14.70 m
Kąt nachylenia	40°
Wysokość budynku	8.23 m
Wymiary działki	16.90 x 21.70 m



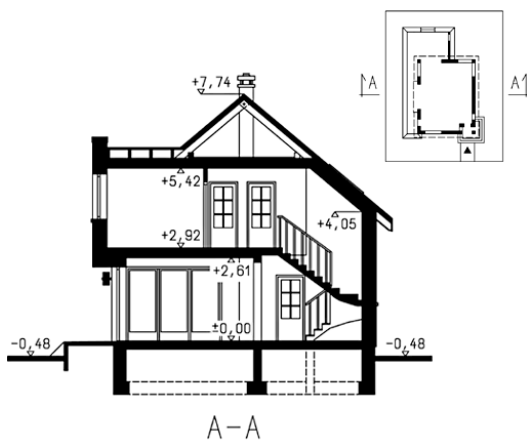
Opis projektu

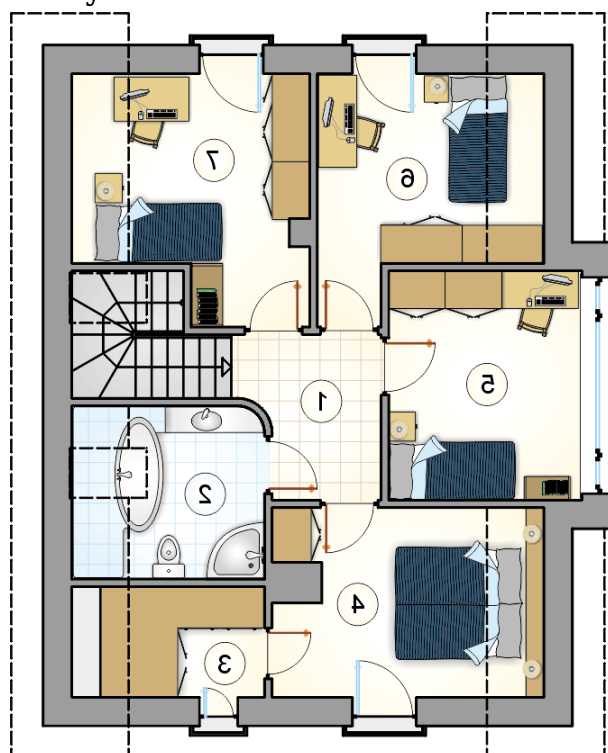
Dom parterowy z dwuspadowym dachem i poddaszem użytkowym, z przeszklonym wykuszem nad tarasem, z 4 sypialniami

Elewacje

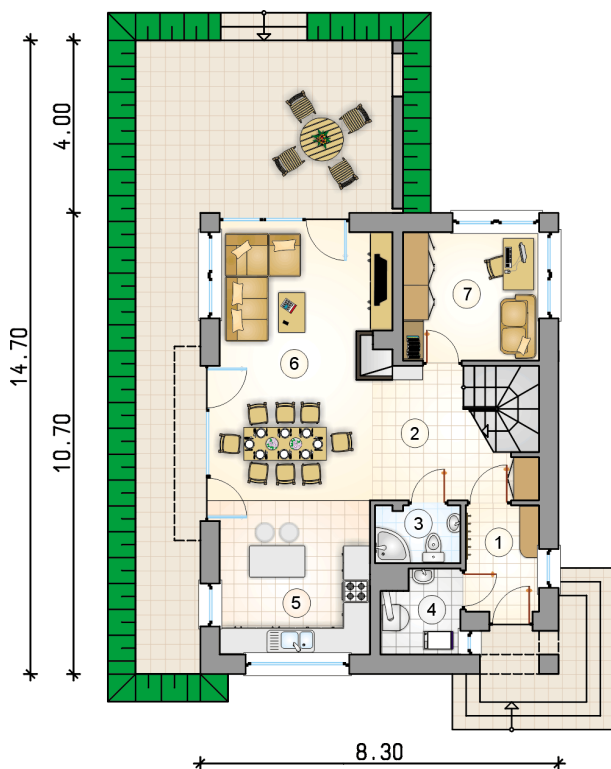


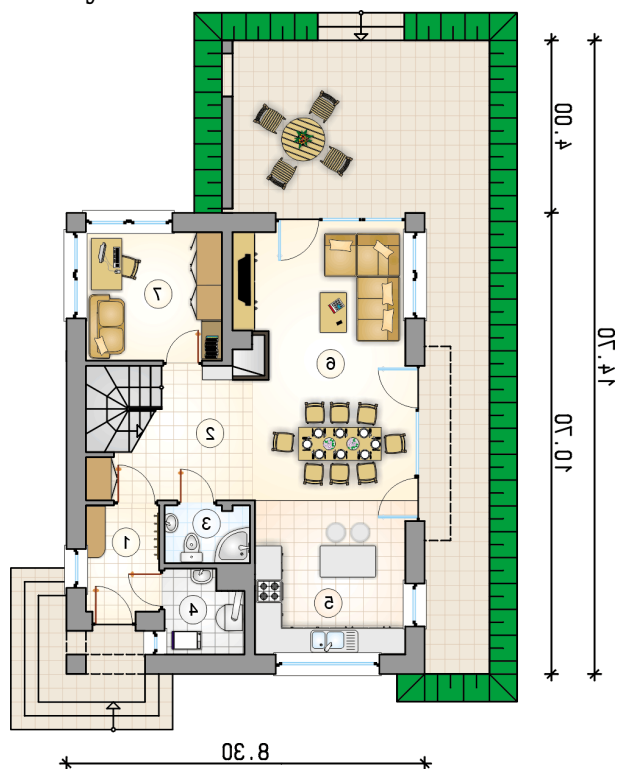
Przekrój



Rzuty

Parter 64.15 m²

przedsiónek	4.20 m ²
hall z komunikacją	7.45 m ²
łazienka	2.60 m ²
kotłownia	3.35 m ²
kuchnia	12.45 m ²
pokój dzienny z jadalnią	24.70 m ²
pokój	9.40 m ²



Rzuty

Poddasze 55.35 m²

hall z komunikacją	5.15 m ²
łazienka	6.00 m ²
garderoba	3.85 m ²
pokój	9.80 m ²
pokój	10.90 m ²
pokój	9.20 m ²
pokój	10.45 m ²

