

Podstawowe informacje



Dane techniczne projektu

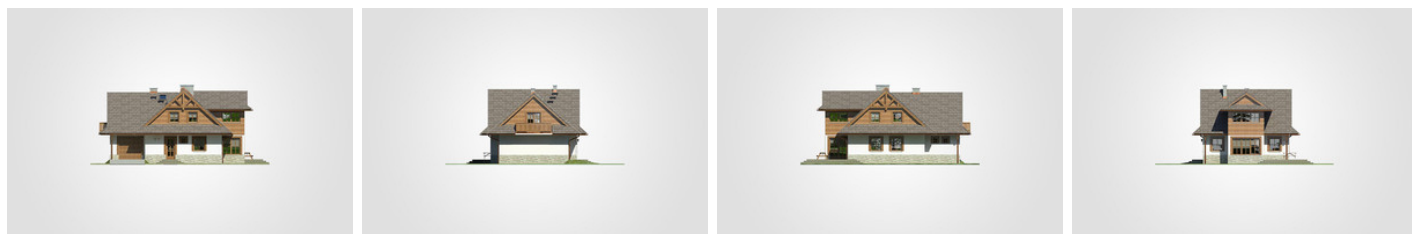
Całkowita powierzchnia	230.50 m²
Powierzchnia użytkowa	130 m²
Powierzchnia zabudowy	115.25 m²
Powierzchnia dachu	228 m²
Kubatura	727 m³
Wymiary budynku	14.55 x 9.30 m
Kąt nachylenia	42°
Wysokość budynku	8.16 m
Wymiary działki	22.55 x 17.30 m



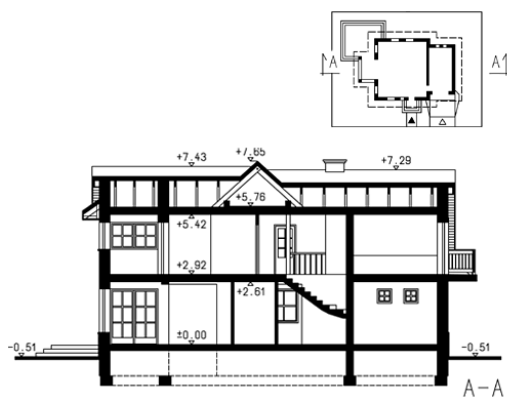
Opis projektu

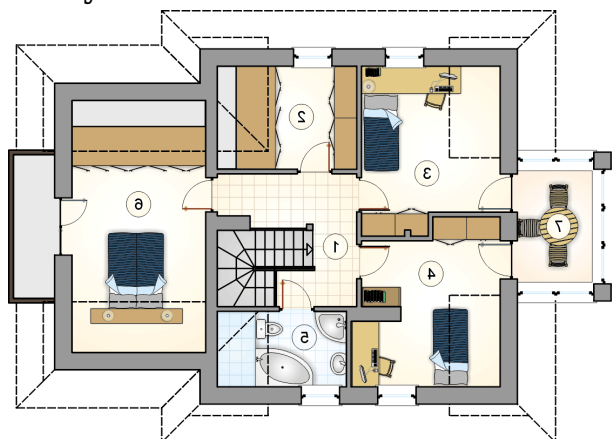
Dom regionalny w stylu beskidzkim, parterowy z poddaszem użytkowym i garażem

Elewacje

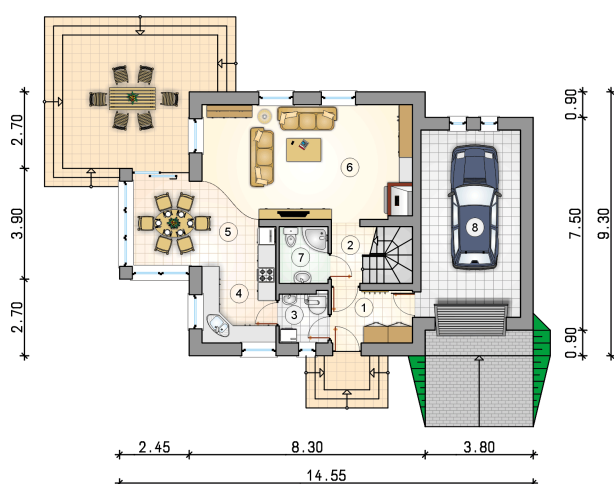


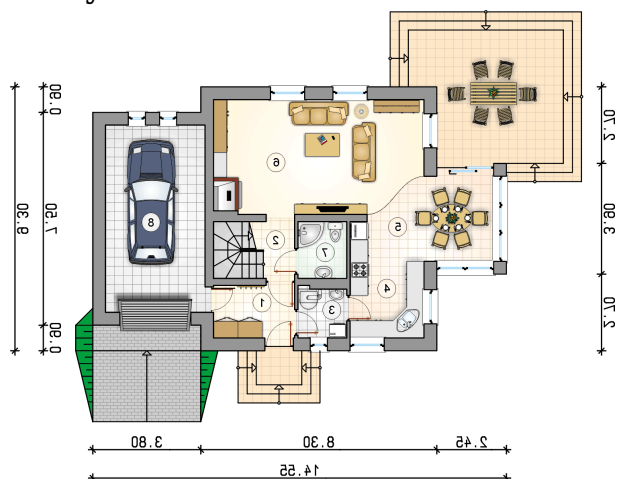
Przekrój



Rzuty

Parter 63.75 m²

przedsiónek	5.25 m ²
hall z komunikacją	3.45 m ²
kotłownia	3.00 m ²
kuchnia	9.25 m ²
jadalnia	10.60 m ²
pokój dzienny	28.75 m ²
łazienka	3.45 m ²
garaż	23.10 m ²



Rzuty

Poddasze 66.25 m²

hall z komunikacją	8.35 m ²
garderoba	7.40 m ²
pokój	12.30 m ²
pokój	12.35 m ²
łazienka	4.60 m ²
pokój	15.25 m ²
ogród zimowy	6.00 m ²

