

## Podstawowe informacje



## Dane techniczne projektu

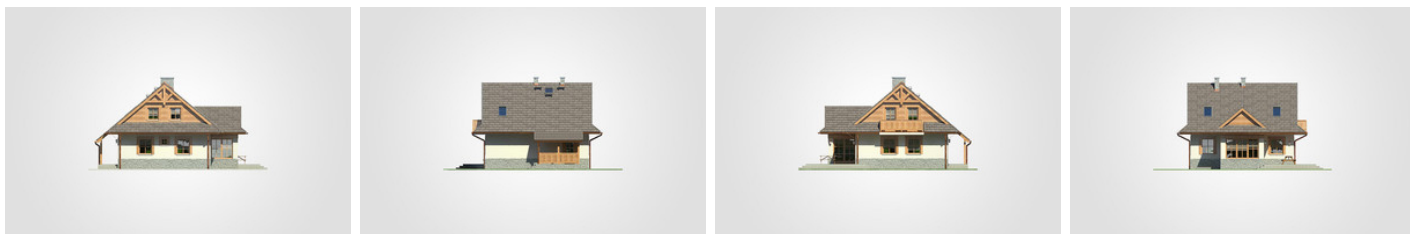
Całkowita powierzchnia	169.95 m <sup>2</sup>
Powierzchnia użytkowa	101.40 m <sup>2</sup>
Powierzchnia zabudowy	92.75 m <sup>2</sup>
Powierzchnia dachu	175 m <sup>2</sup>
Kubatura	516 m <sup>3</sup>
Wymiary budynku	10.75 x 9.30 m
Kąt nachylenia	40°
Wysokość budynku	7.90 m
Wymiary działki	20.35 x 17.30 m



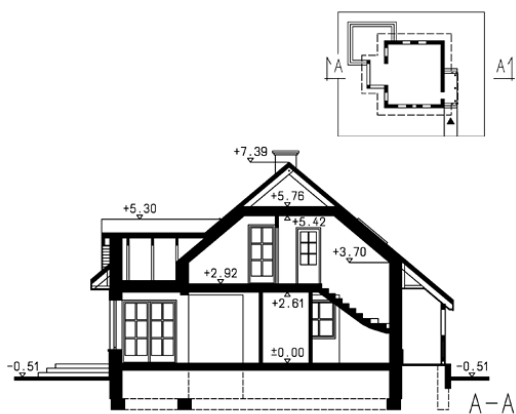
## Opis projektu

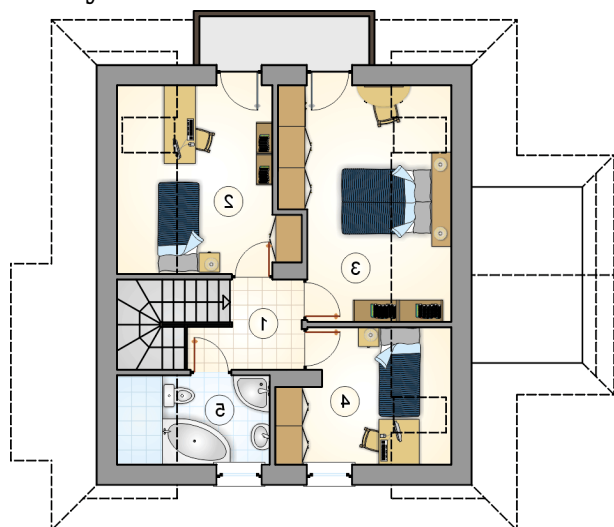
Dom regionalny w stylu beskidzkim, parterowy z poddaszem użytkowym

## Elewacje

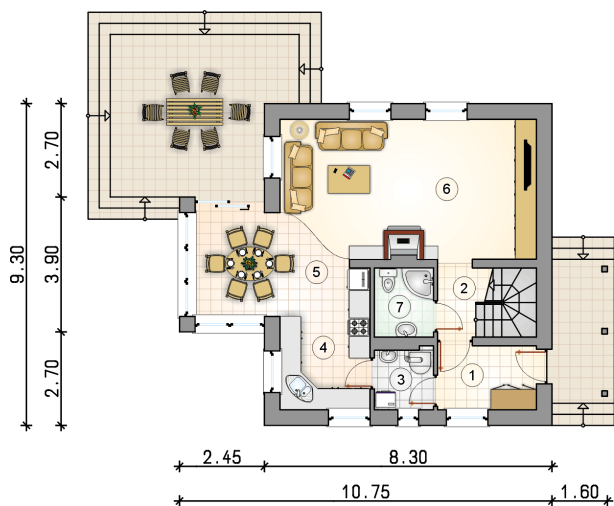


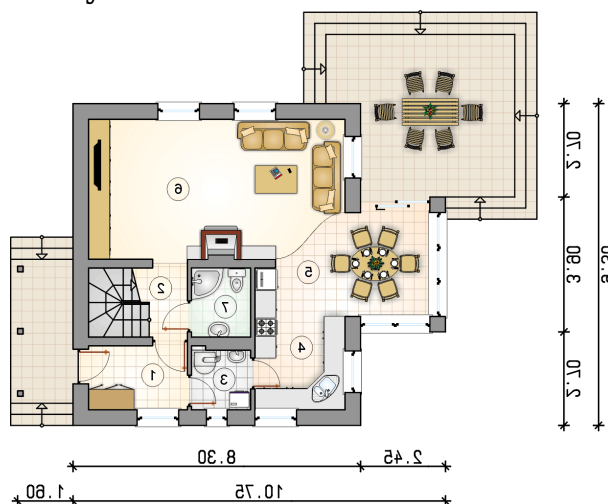
## Przekrój



**Rzuty**

**Parter 63.75 m<sup>2</sup>**

przedsiónek	5.25 m <sup>2</sup>
hall z komunikacją	3.45 m <sup>2</sup>
kotłownia	3.00 m <sup>2</sup>
kuchnia	9.25 m <sup>2</sup>
jadalnia	10.60 m <sup>2</sup>
pokój dzienny	28.75 m <sup>2</sup>
łazienka	3.45 m <sup>2</sup>



**Rzuty**

**Poddasze 37.65 m<sup>2</sup>**

hall z komunikacją	4.10 m <sup>2</sup>
pokój	9.95 m <sup>2</sup>
pokój	12.20 m <sup>2</sup>
pokój	7.10 m <sup>2</sup>
łazienka	4.30 m <sup>2</sup>

