

Podstawowe informacje



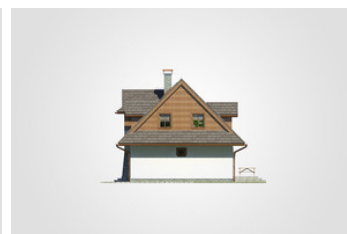
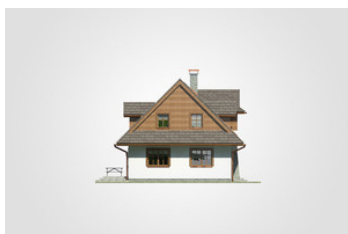
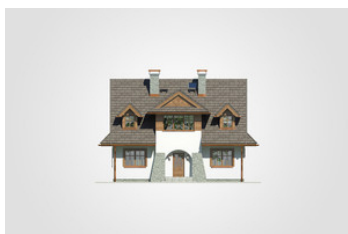
Dane techniczne projektu

Całkowita powierzchnia	203.30 m²
Powierzchnia użytkowa	136.50 m²
Powierzchnia zabudowy	102.55 m²
Powierzchnia dachu	222 m²
Kubatura	676.50 m³
Wymiary budynku	11.30 x 9.55 m
Kąt nachylenia	45°
Wysokość budynku	8.90 m
Wymiary działki	19.30 x 17.30 m

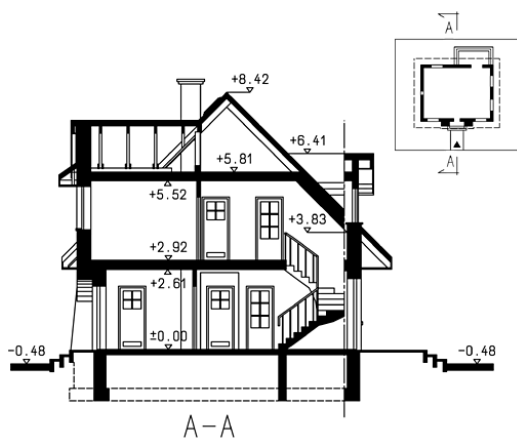
Opis projektu

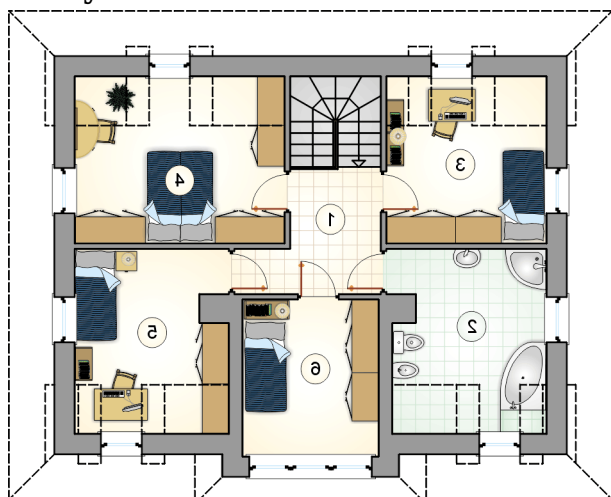
Dom regionalny w stylu beskidzkim, parterowy, z poddaszem użytkowym, z 4 sypialniami

Elewacje

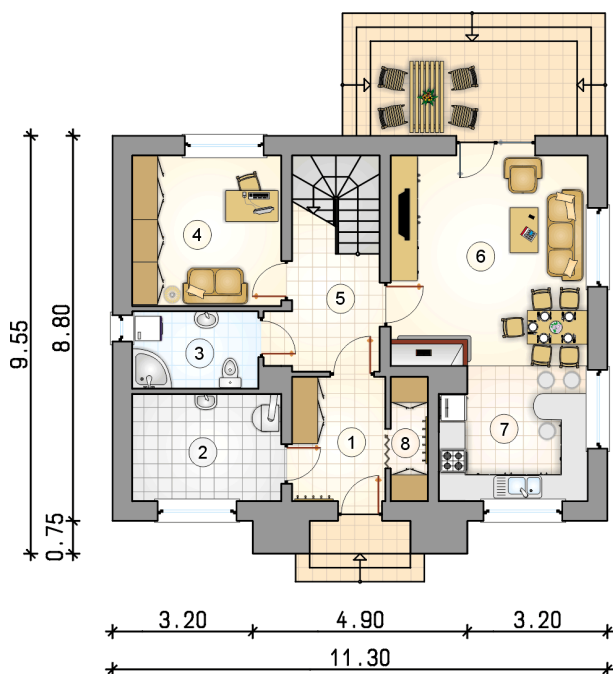


Przekrój



Rzuty

Parter 72.05 m²

przedsionek	6.05 m ²
kotłownia	8.35 m ²
łazienka	5.10 m ²
pokój	10.70 m ²
hall z komunikacją	7.70 m ²
pokój dzienny z jadalnią	21.65 m ²
kuchnia	10.10 m ²
schowek	2.40 m ²



Rzuty

Poddasze 64.45 m²

hall z komunikacją	6.85 m ²
łazienka	11.50 m ²
pokój	10.70 m ²
pokój	13.75 m ²
pokój	11.25 m ²
pokój	10.40 m ²

