

Podstawowe informacje



Dane techniczne projektu

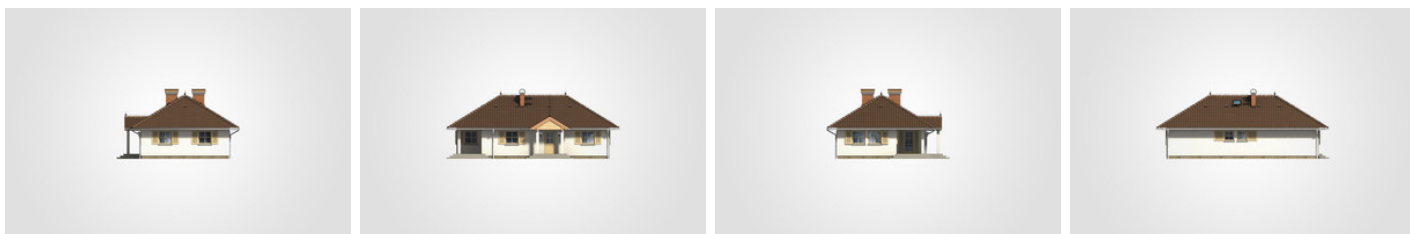
Całkowita powierzchnia	103.05 m²
Powierzchnia użytkowa	82.05 m²
Powierzchnia zabudowy	111.30 m²
Powierzchnia dachu	166.70 m²
Kubatura	385.20 m³
Wymiary budynku	13.70 x 9.20 m
Kąt nachylenia	31°
Wysokość budynku	5.70 m
Wymiary działki	21.70 x 17.20 m



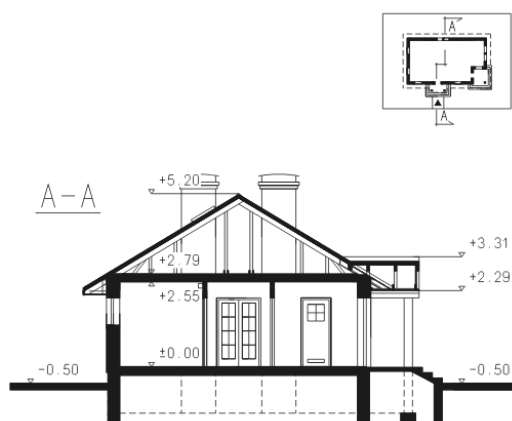
Opis projektu

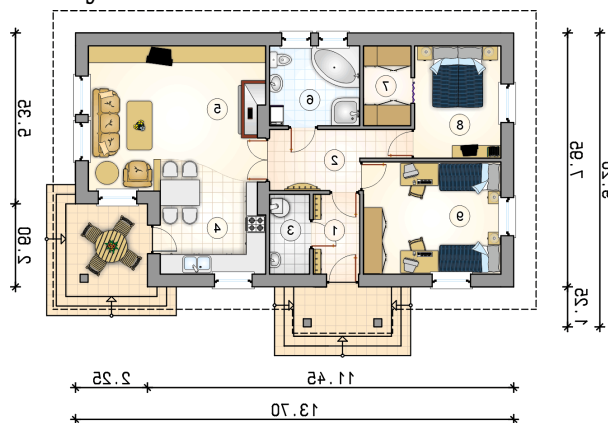
Parterowy dom z kopertowym dachem, z narożnym, zadaszonym tarasem wypoczynkowym

Elewacje



Przekrój



Rzuty

Parter 82.05 m²

przedsiönek	3.60 m ²
hall	6.85 m ²
kotłownia	3.15 m ²
kuchnia z jadalnią	11.55 m ²
pokój dzienny	21.55 m ²
łazienka	7.05 m ²
garderoba	3.70 m ²
pokój	9.50 m ²
pokój	15.10 m ²

