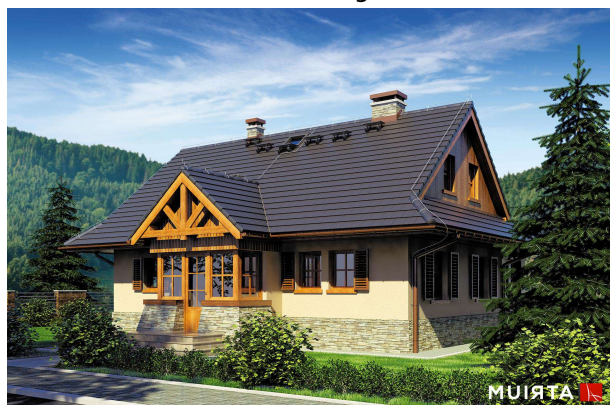


Podstawowe informacje



Dane techniczne projektu

| | |
|-------------------------------|-----------------------------|
| Całkowita powierzchnia | 215.85 m² |
| Powierzchnia użytkowa | 141.10 m² |
| Powierzchnia zabudowy | 135.40 m² |
| Powierzchnia dachu | 230.30 m² |
| Kubatura | 659.70 m³ |
| Wymiary budynku | 11.80 x 12.20 m |
| Kąt nachylenia | 40° |
| Wysokość budynku | 7.55 m |
| Wymiary działki | 19.80 x 20.20 m |



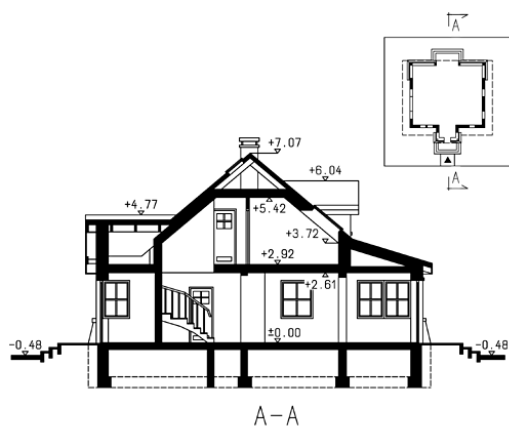
Opis projektu

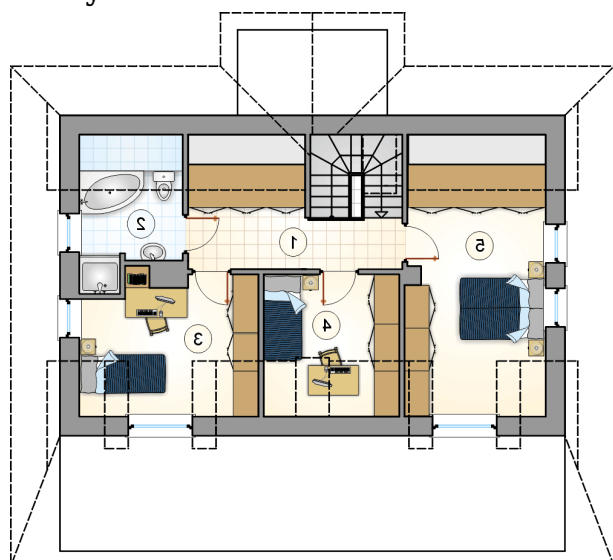
Dom regionalny w stylu beskidzkim, parterowy z poddaszem użytkowym

Elewacje

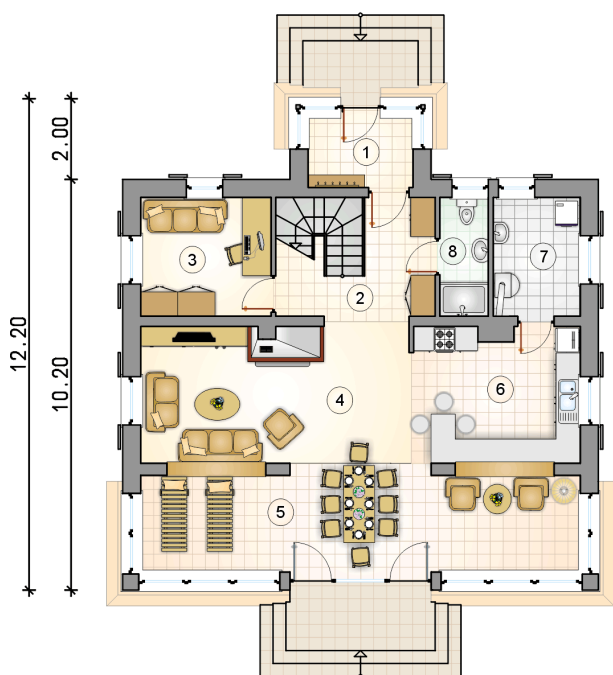
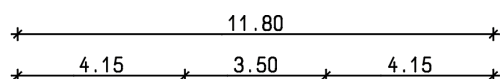


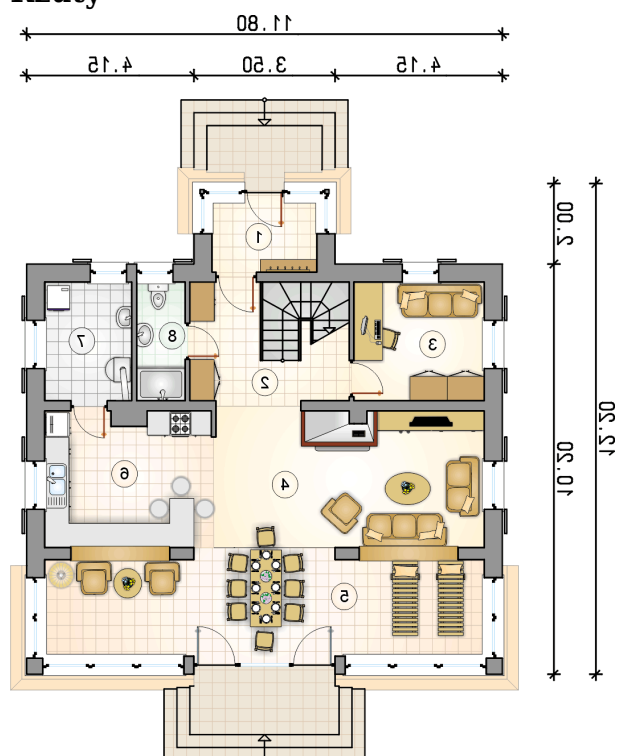
Przekrój



Rzuty

Parter 96.70 m²

| | |
|--------------------|----------------------|
| przedsionek | 4.55 m ² |
| hall z komunikacją | 8.75 m ² |
| pokój | 9.55 m ² |
| pokój dzienny | 24.55 m ² |
| jadalnia | 26.15 m ² |
| kuchnia | 13.25 m ² |
| kotłownia | 6.35 m ² |
| łazienka | 3.55 m ² |



Rzuty

Poddasze 44.40 m²

hall z komunikacją

 8.10 m²

łazienka

 4.95 m²

pokój

 9.60 m²

pokój

 6.75 m²

pokój

 15.00 m²
