

## Podstawowe informacje



## Dane techniczne projektu

<b>Całkowita powierzchnia</b>	<b>178 m<sup>2</sup></b>
<b>Powierzchnia użytkowa</b>	<b>105.30 m<sup>2</sup></b>
<b>Powierzchnia zabudowy</b>	<b>81 m<sup>2</sup></b>
<b>Powierzchnia dachu</b>	<b>151.07 m<sup>2</sup></b>
<b>Kubatura</b>	<b>401 m<sup>3</sup></b>
<b>Wymiary budynku</b>	<b>11.50 x 7 m</b>
<b>Kąt nachylenia</b>	<b>38°</b>
<b>Wysokość budynku</b>	<b>7.74 m</b>
<b>Wymiary działki</b>	<b>19.90 x 15.20 m</b>



## Opis projektu

Dom z poddaszem użytkowym. Na parterze część dzienna, duży salon połączony z kuchnią, łazienka i kotłownia. Na poddaszu trzy pokoje, w tym dwa z wyjściem na balkon i łazienka.

## Elewacje

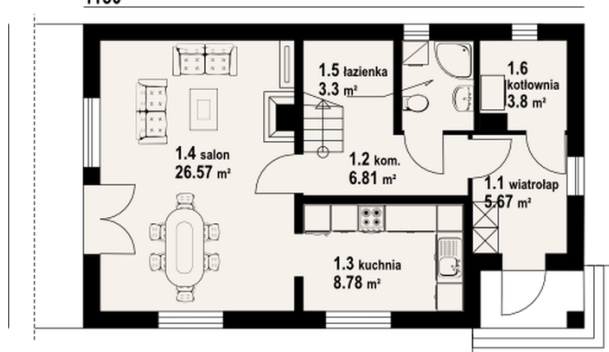


## Sytuacje

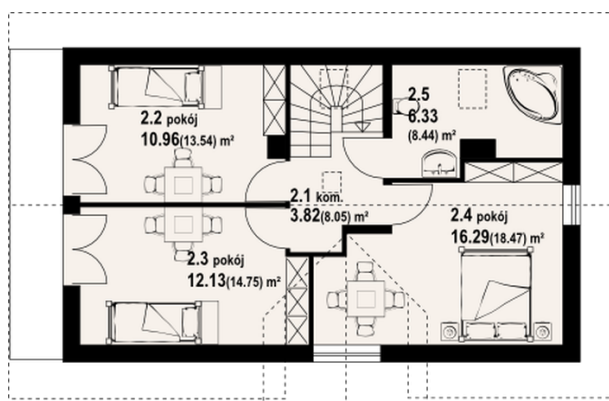


**Rzuty**

1150


**Parter 54.93 m<sup>2</sup>**

wiatrołap	5.67 m <sup>2</sup>
komunikacja	6.81 m <sup>2</sup>
kuchnia	8.78 m <sup>2</sup>
salon	26.57 m <sup>2</sup>
łazienka	3.30 m <sup>2</sup>
kotłownia	3.80 m <sup>2</sup>


**Poddasze 63.25 m<sup>2</sup>**

komunikacja	3.82 m <sup>2</sup>
pokój	10.96 m <sup>2</sup>
pokój	12.13 m <sup>2</sup>
pokój	16.29 m <sup>2</sup>
łazienka	6.33 m <sup>2</sup>