

Podstawowe informacje



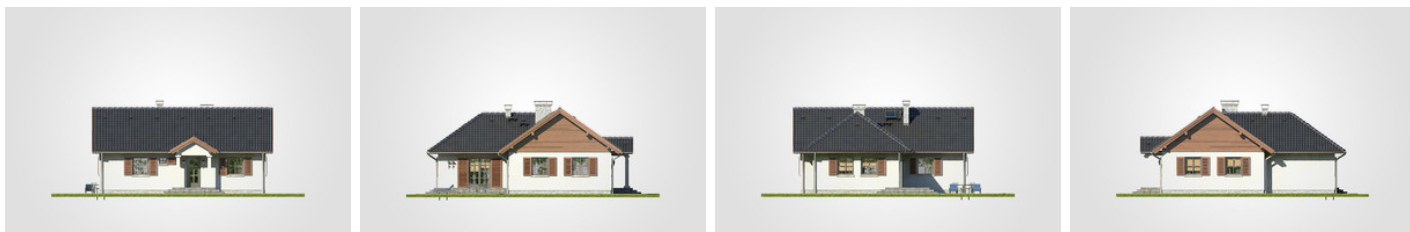
Dane techniczne projektu

Całkowita powierzchnia	121.55 m²
Powierzchnia użytkowa	96.95 m²
Powierzchnia zabudowy	124.70 m²
Powierzchnia dachu	187.30 m²
Kubatura	455.20 m³
Wymiary budynku	12 x 13.75 m
Kąt nachylenia	35°
Wysokość budynku	6.21 m
Wymiary działki	20 x 21.75 m

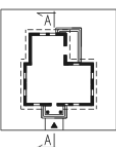
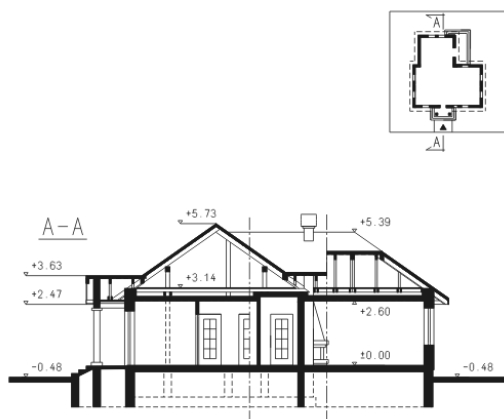
Opis projektu

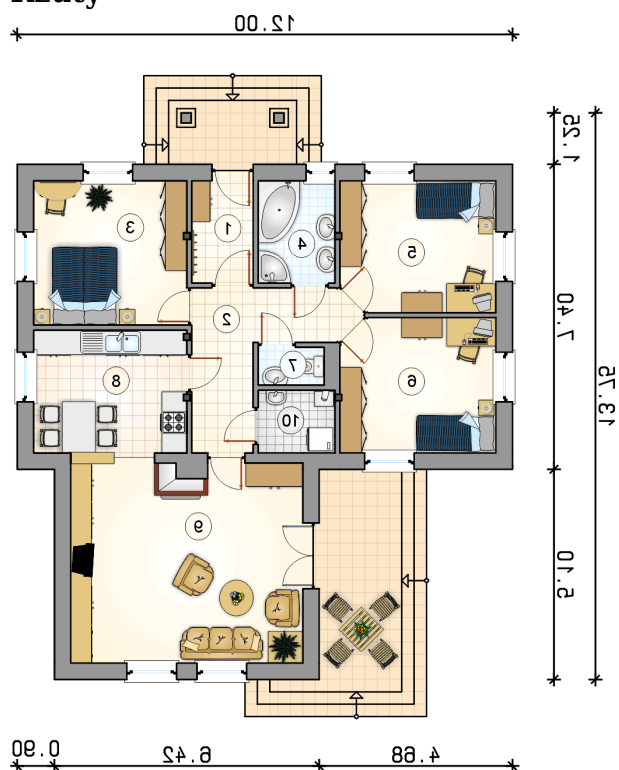
Dom parterowy z gankiem wejściowym i niezadaszonym tarasem wypoczynkowym

Elewacje



Przekrój



Rzuty

Parter 96.95 m²

przedsionek	3.60 m ²
kotłownia	2.90 m ²
hall	9.00 m ²
pokój	13.00 m ²
łazienka	4.70 m ²
pokój	11.85 m ²
pokój	12.15 m ²
w.c.	1.50 m ²
kuchnia z jadalnią	11.15 m ²
pokój dzienny	27.10 m ²

