

Podstawowe informacje



Dane techniczne projektu

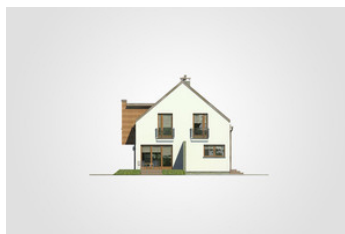
Całkowita powierzchnia	202.95 m²
Powierzchnia użytkowa	136.80 m²
Powierzchnia zabudowy	104.40 m²
Powierzchnia dachu	119 m²
Kubatura	654.30 m³
Wymiary budynku	8.80 x 15.20 m
Kąt nachylenia	40°
Wysokość budynku	8.46 m
Wymiary działki	18.10 x 22.20 m

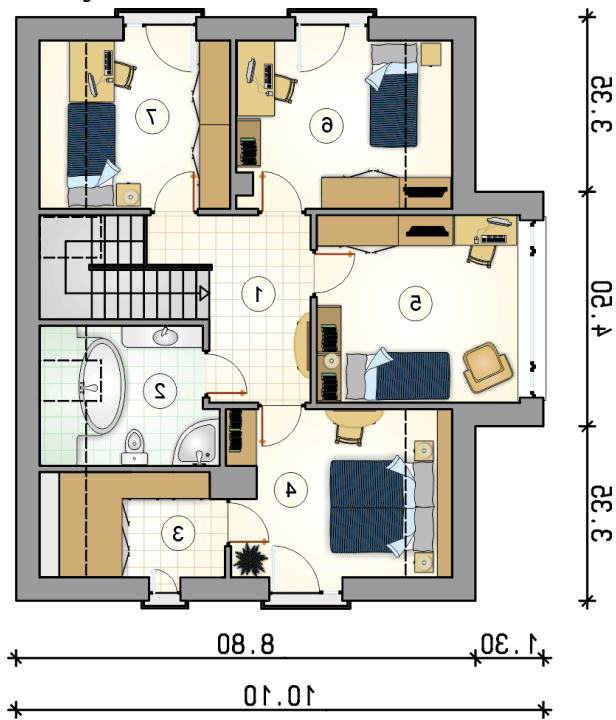


Opis projektu

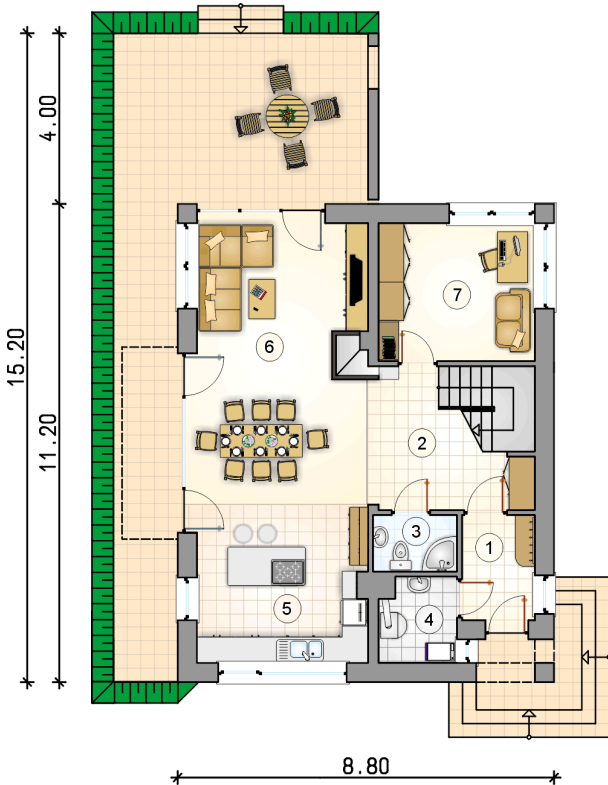
Dom parterowy z poddaszem użytkowym, 4 sypialniami i przestronnym, niezadaszonym tarasem

Elewacje



Rzuty

Parter 71.45 m²

przedsionek	4.20 m ²
hall z komunikacją	8.00 m ²
łazienka	2.60 m ²
kotłownia	3.50 m ²
kuchnia	13.35 m ²
pokój dzienny z jadalnią	28.00 m ²
pokój	11.80 m ²



Rzuty
