

Podstawowe informacje



Dane techniczne projektu

Całkowita powierzchnia	245.85 m²
Powierzchnia użytkowa	148.45 m²
Powierzchnia zabudowy	147.30 m²
Powierzchnia dachu	120.75 m²
Kubatura	849.55 m³
Wymiary budynku	15 x 10.10 m
Wysokość budynku	7.34 m
Wymiary działki	23 x 19.40 m

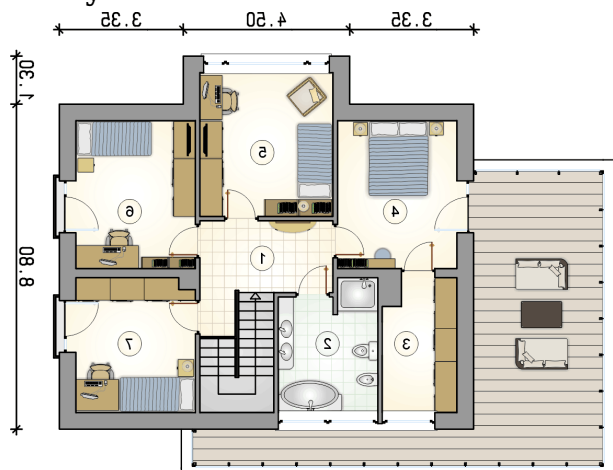


Opis projektu

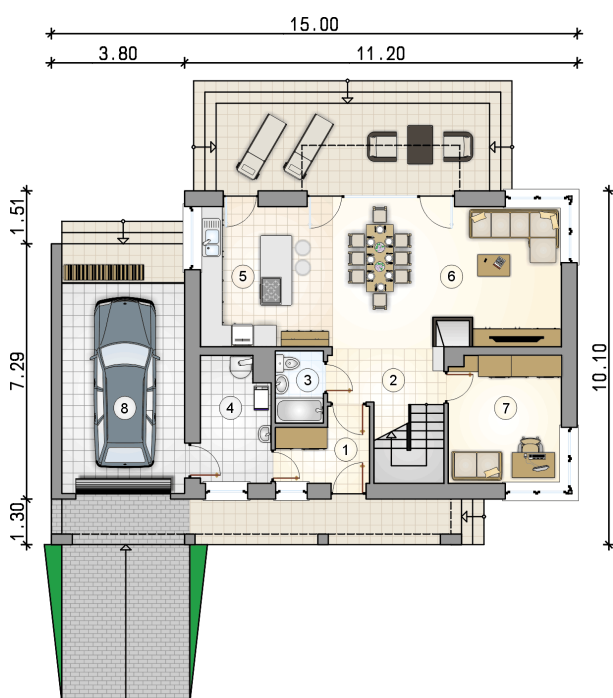
Piętrowy dom z płaskim dachem i 4 sypialniami, oryginalnym wykuszem nad tarasem, z garażem

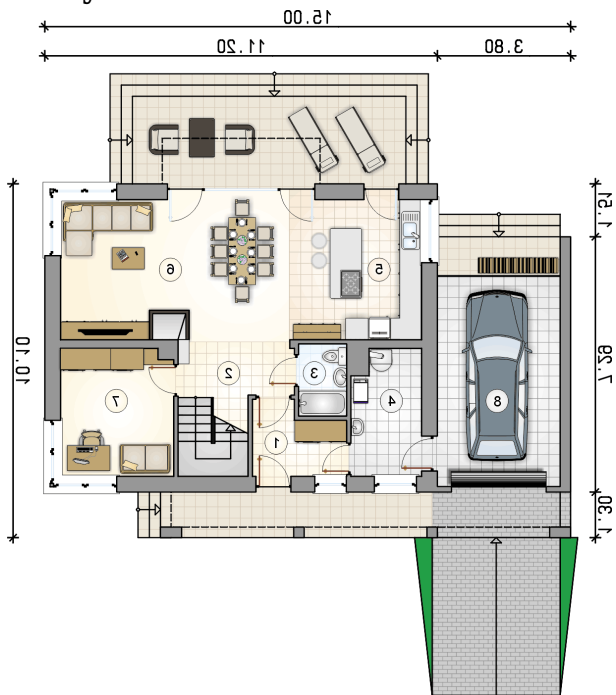
Elewacje



Rzuty

Parter 72.85 m²

przedsiónek	5.00 m ²
hall z komunikacją	4.85 m ²
łazienka	2.80 m ²
kotłownia	6.95 m ²
kuchnia	12.55 m ²
pokój dzienny z jadalnią	29.05 m ²
pokój	11.65 m ²
garaż	21.00 m ²



Rzuty

Piętro 75.60 m²

hall z komunikacją

 8.25 m²

łazienka

 8.95 m²

garderoba

 6.95 m²

pokój

 12.90 m²

pokój

 14.00 m²

pokój

 12.90 m²

pokój

 11.65 m²
