

## Podstawowe informacje



## Dane techniczne projektu

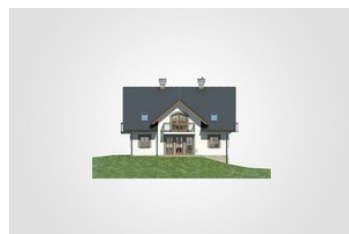
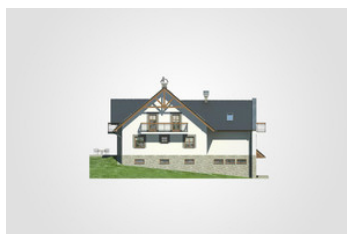
<b>Całkowita powierzchnia</b>	<b>539.75 m<sup>2</sup></b>
<b>Powierzchnia użytkowa</b>	<b>245.45 m<sup>2</sup></b>
<b>Powierzchnia zabudowy</b>	<b>181.45 m<sup>2</sup></b>
<b>Powierzchnia dachu</b>	<b>300 m<sup>2</sup></b>
<b>Kubatura</b>	<b>1 687.10 m<sup>3</sup></b>
<b>Wymiary budynku</b>	<b>12.45 x 17.55 m</b>
<b>Kąt nachylenia</b>	<b>40°</b>
<b>Wysokość budynku</b>	<b>8.65 m</b>
<b>Wymiary działki</b>	<b>20.45 x 25.55 m</b>



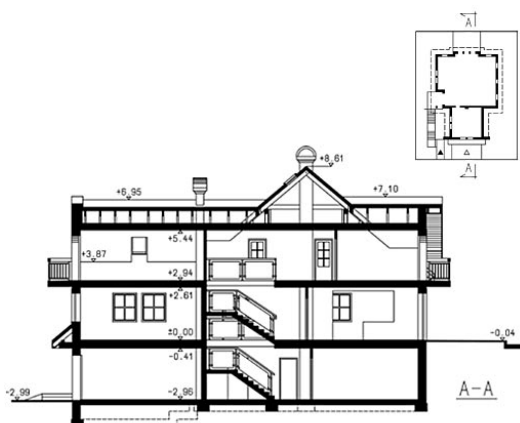
## Opis projektu

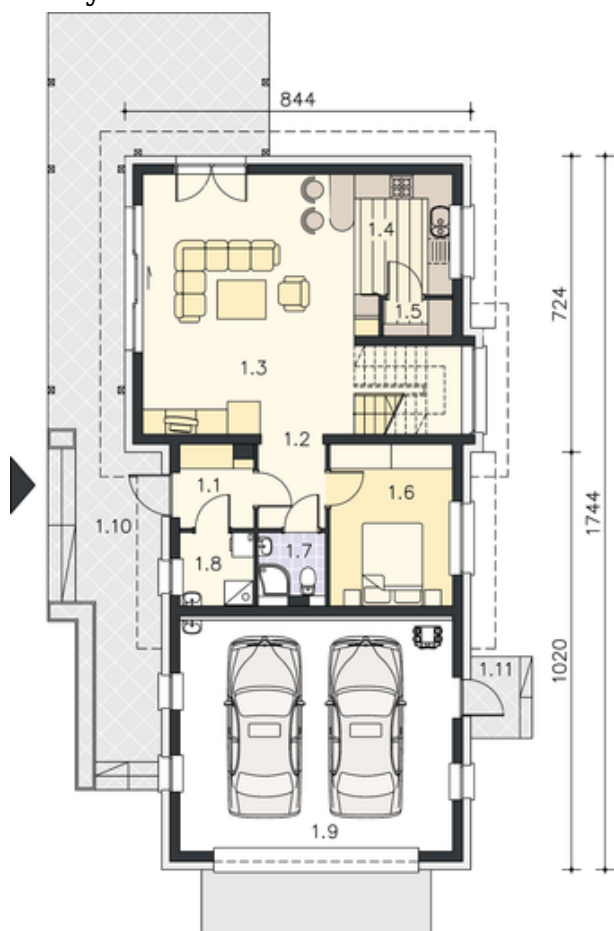
Dom parterowy z poddaszem użytkowym, z 4 sypialniami i 2-stanowiskowym garażem, podpiwniczony, na skarpe

## Elewacje

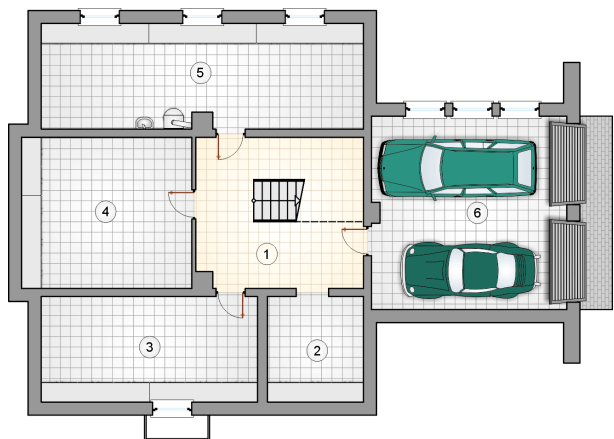


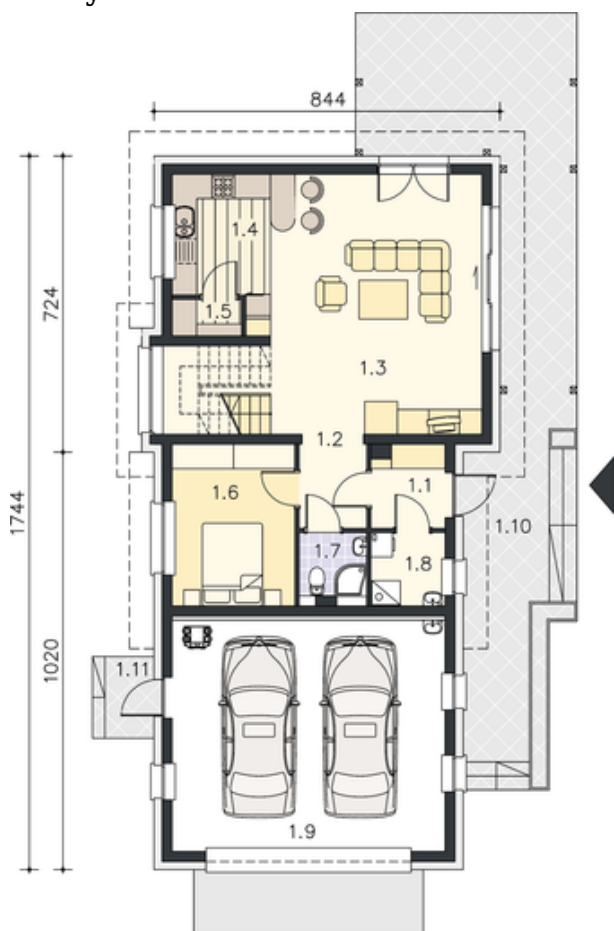
## Przekrój



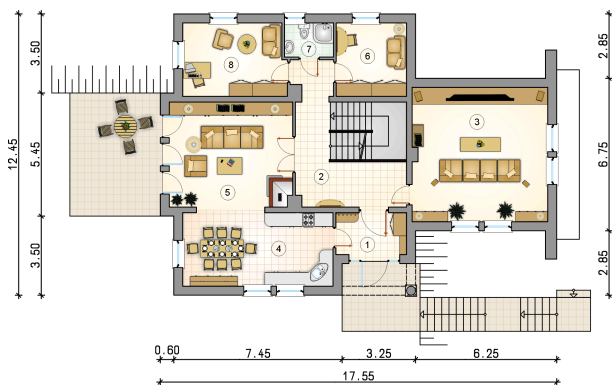
**Rzuty**

**Piwnica 105.70 m<sup>2</sup>**

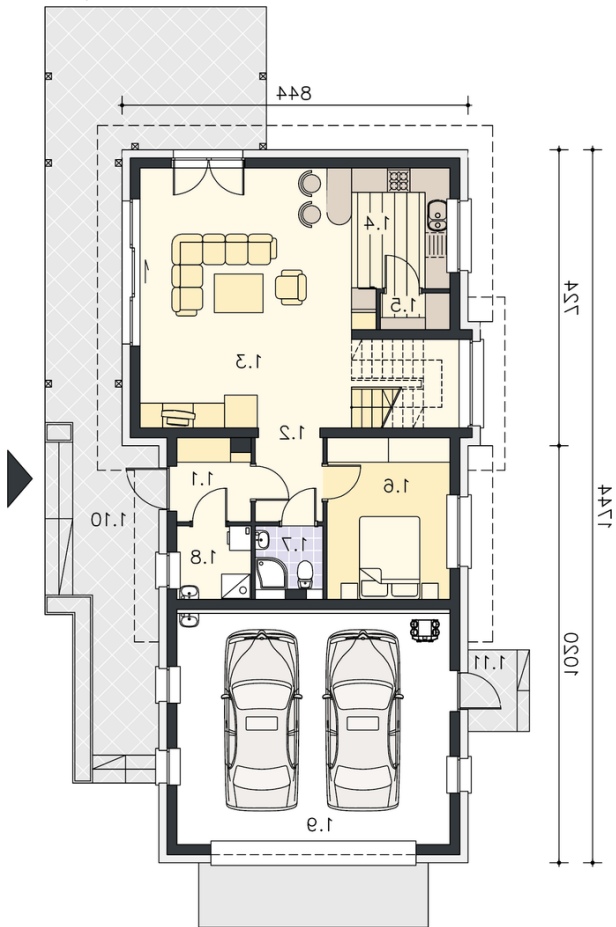
hall z komunikacją	18.25 m <sup>2</sup>
wnęka gospodarcza	9.70 m <sup>2</sup>
piwnica	21.60 m <sup>2</sup>
piwnica	24.30 m <sup>2</sup>
kotłownia	31.85 m <sup>2</sup>
garaż	35.55 m <sup>2</sup>



**Rzuty**

**Parter 133.75 m<sup>2</sup>**

przedsiónek	5.80 m <sup>2</sup>
hall z komunikacją	17.10 m <sup>2</sup>
pokój telewizyjny	35.55 m <sup>2</sup>
kuchnia z jadalnią	21.80 m <sup>2</sup>
pokój dzienny	25.45 m <sup>2</sup>
pokój	10.10 m <sup>2</sup>
łazienka	3.30 m <sup>2</sup>
pokój	14.65 m <sup>2</sup>



**Rzuty**

**Poddasze 111.30 m<sup>2</sup>**

hall z komunikacją	17.90 m <sup>2</sup>
pokój rekreacyjny - bilard	23.50 m <sup>2</sup>
pokój	14.15 m <sup>2</sup>
pokój	13.80 m <sup>2</sup>
pokój	17.20 m <sup>2</sup>
pokój	12.05 m <sup>2</sup>
łazienka	12.70 m <sup>2</sup>

