

Podstawowe informacje



Dane techniczne projektu

Całkowita powierzchnia	197.75 m²
Powierzchnia użytkowa	107.85 m²
Powierzchnia zabudowy	118.50 m²
Powierzchnia dachu	106 m²
Kubatura	616.30 m³
Wymiary budynku	12.30 x 11.30 m
Kąt nachylenia	40°
Wysokość budynku	8.40 m
Wymiary działki	20.30 x 19.30 m



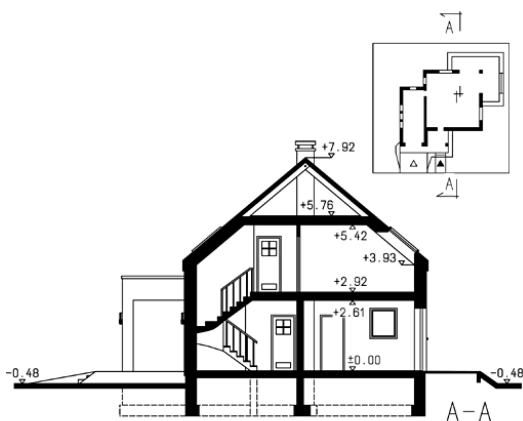
Opis projektu

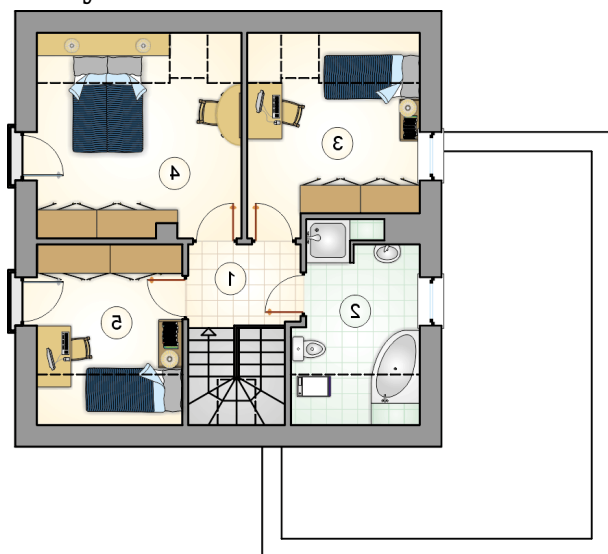
Parterowy dom z poddaszem użytkowym i klasycznym, dwuspadowym dachem, z garażem

Elewacje

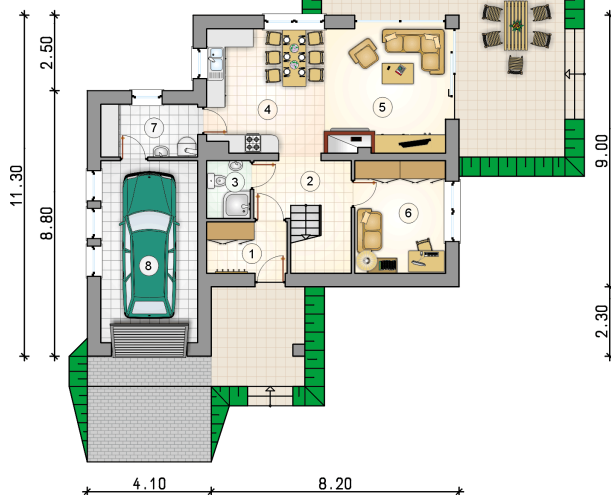
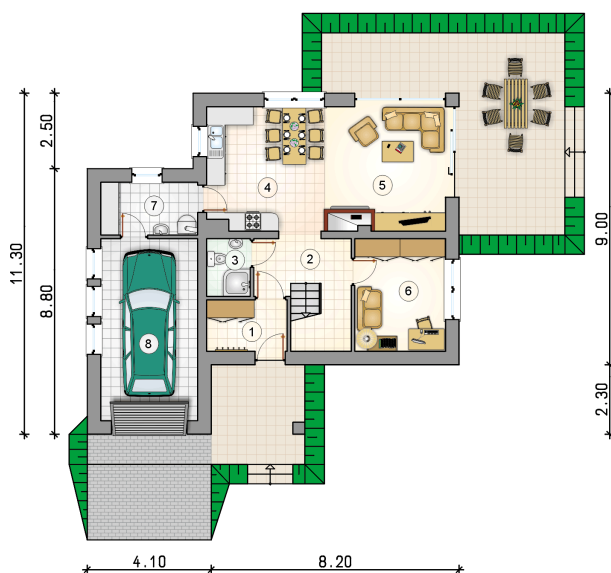
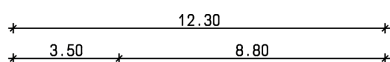


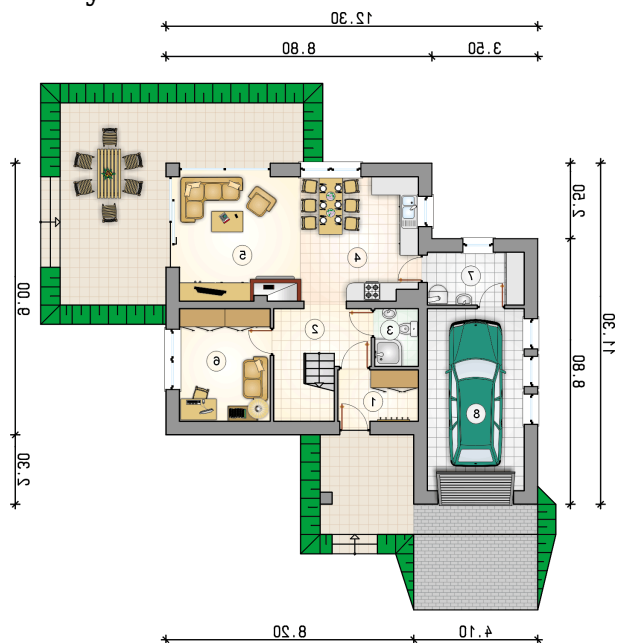
Przekrój



Rzuty

Parter 63.45 m²

przedsiónek	4.50 m ²
hall z komunikacją	7.25 m ²
łazienka	2.75 m ²
kuchnia	9.50 m ²
pokój dzienny z jadalnią	22.65 m ²
pokój	11.20 m ²
kotłownia	5.60 m ²
garaż	19.30 m ²



Rzuty

Poddasze 44.40 m²

hall z komunikacją

 3.95 m²

łazienka

 7.70 m²

pokój

 10.50 m²

pokój

 13.85 m²

pokój

 8.40 m²
