

## Podstawowe informacje



## Dane techniczne projektu

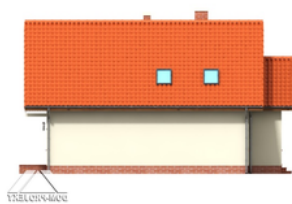
<b>Całkowita powierzchnia</b>	<b>246.20 m<sup>2</sup></b>
<b>Powierzchnia użytkowa</b>	<b>157.09 m<sup>2</sup></b>
<b>Powierzchnia zabudowy</b>	<b>120 m<sup>2</sup></b>
<b>Powierzchnia dachu</b>	<b>220.16 m<sup>2</sup></b>
<b>Kubatura</b>	<b>754 m<sup>3</sup></b>
<b>Wymiary budynku</b>	<b>12.86 x 10.04 m</b>
<b>Kąt nachylenia</b>	<b>38°</b>
<b>Wysokość budynku</b>	<b>8.42 m</b>
<b>Wymiary działki</b>	<b>20.86 x 18.80 m</b>



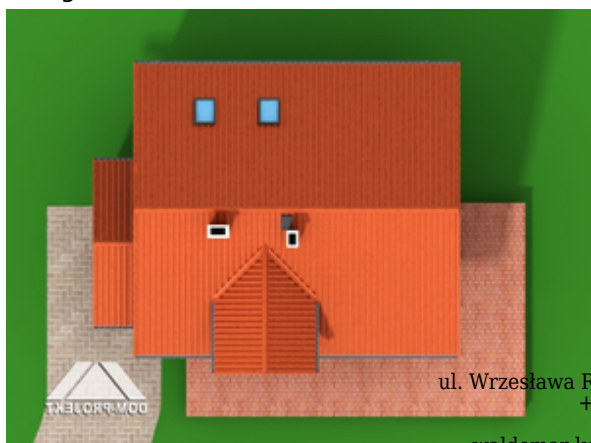
## Opis projektu

Dom parterowy z poddaszem użytkowym. Salon i dwa pokoje na parterze. W salonie kominek z możliwością odzysku ciepła. Trzy sypialnie na poddaszu. Projekt idealny na działki w wejściem od strony południowej.

## Elewacje



## Sytuacje



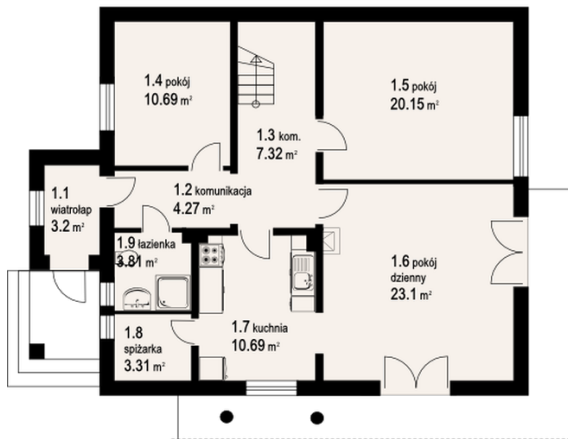
DOBRY DOM  
ul. Wrzesława Romańczuka 6, 35-302 Rzeszów  
+48 17 852 52 30  
08:00 - 16:00  
waldemar.kowalski@grupadobrydom.pl

Podane ceny nie stanowią oferty handlowej w rozumieniu art. 66 par. 1 Kodeksu Cywilnego

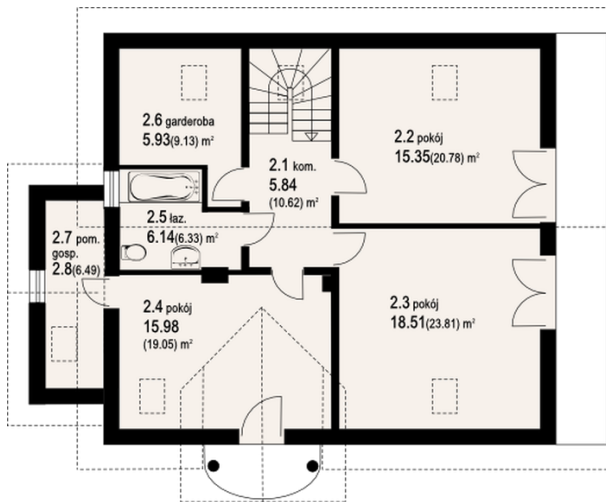
**Rzuty**

1286

1104


**Parter 86.54 m<sup>2</sup>**

wiatrołap	3.20 m <sup>2</sup>
komunikacja	4.27 m <sup>2</sup>
komunikacja	7.32 m <sup>2</sup>
pokój	10.69 m <sup>2</sup>
pokój	20.15 m <sup>2</sup>
pokój	23.10 m <sup>2</sup>
kuchnia	10.69 m <sup>2</sup>
spiżarnia	3.31 m <sup>2</sup>
łazienka	3.81 m <sup>2</sup>


**Poddasze 96.21 m<sup>2</sup>**

komunikacja	5.84 m <sup>2</sup>
pokój	15.35 m <sup>2</sup>
pokój	18.51 m <sup>2</sup>
pokój	15.98 m <sup>2</sup>
łazienka	6.14 m <sup>2</sup>
garderoba	5.93 m <sup>2</sup>
pomieszczenie gospodarcze	2.80 m <sup>2</sup>