

Podstawowe informacje



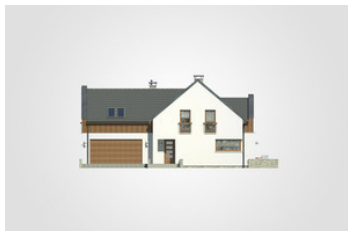
Dane techniczne projektu

Całkowita powierzchnia	302.90 m²
Powierzchnia użytkowa	152.85 m²
Powierzchnia zabudowy	152.50 m²
Powierzchnia dachu	183.05 m²
Kubatura	942.55 m³
Wymiary budynku	16.50 x 11.55 m
Kąt nachylenia	40°
Wysokość budynku	8.32 m
Wymiary działki	24.50 x 19.55 m

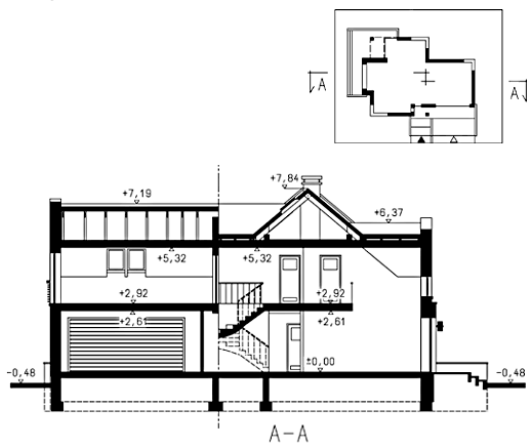
Opis projektu

Parterowy dom z poddaszem użytkowym i garażem 2-stanowiskowym, z 4 sypialniami i niezadaszonym tarasem

Elewacje



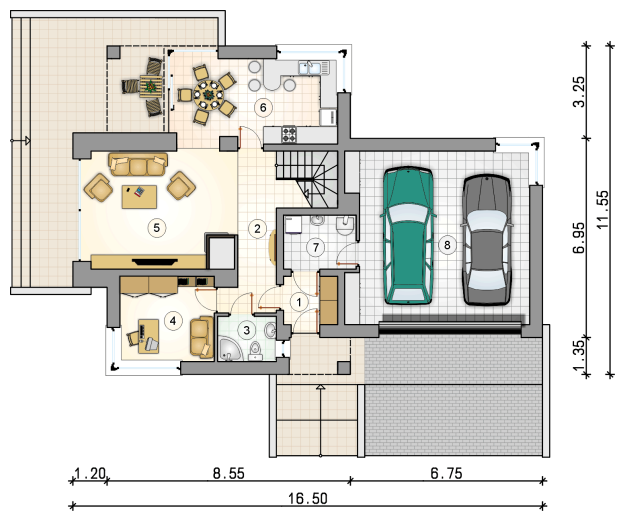
Przekrój

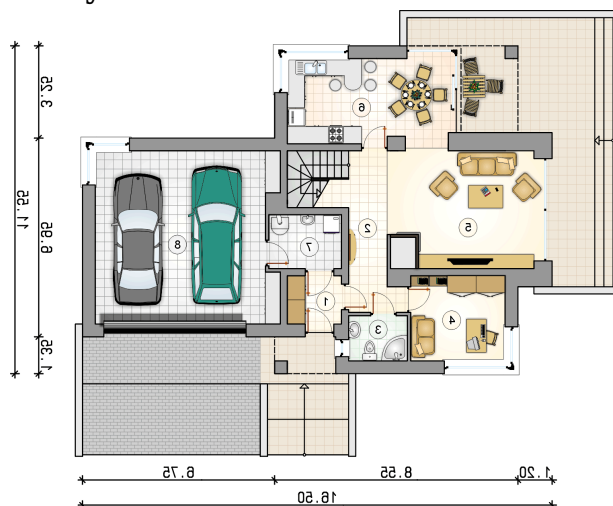


Rzuty

Parter 69 m²

przedsionek	3.15 m ²
hall	4.35 m ²
łazienka	3.30 m ²
pokój	9.95 m ²
pokój dzienny z komunikacją	26.45 m ²
kuchnia z jadalnią	16.95 m ²
kotłownia	4.85 m ²
garaż	37.90 m ²



Rzuty

Poddasze 83.85 m²

hall z komunikacją	16.80 m ²
pokój	13.70 m ²
łazienka	7.55 m ²
pokój	9.00 m ²
pokój	9.15 m ²
łazienka	4.55 m ²
garderoba	3.60 m ²
pokój	19.50 m ²

