

## Podstawowe informacje



## Dane techniczne projektu

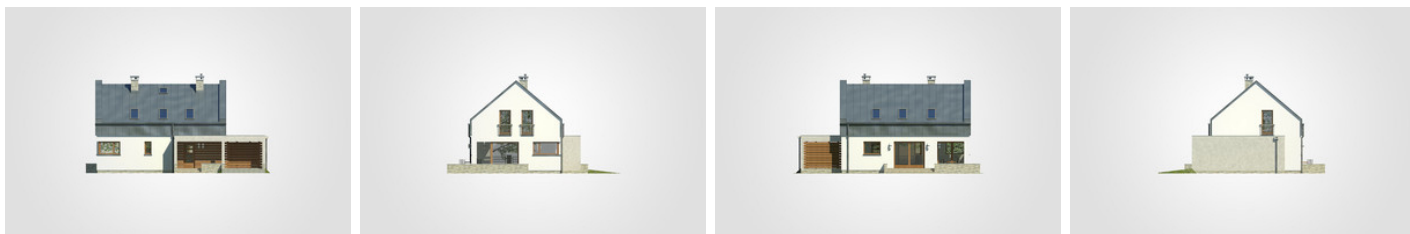
<b>Całkowita powierzchnia</b>	<b>211.40 m<sup>2</sup></b>
<b>Powierzchnia użytkowa</b>	<b>105.90 m<sup>2</sup></b>
<b>Powierzchnia zabudowy</b>	<b>125.10 m<sup>2</sup></b>
<b>Powierzchnia dachu</b>	<b>145.85 m<sup>2</sup></b>
<b>Kubatura</b>	<b>639.50 m<sup>3</sup></b>
<b>Wymiary budynku</b>	<b>14.75 x 9.55 m</b>
<b>Kąt nachylenia</b>	<b>40°</b>
<b>Wysokość budynku</b>	<b>7.82 m</b>
<b>Wymiary działki</b>	<b>21.75 x 16.55 m</b>



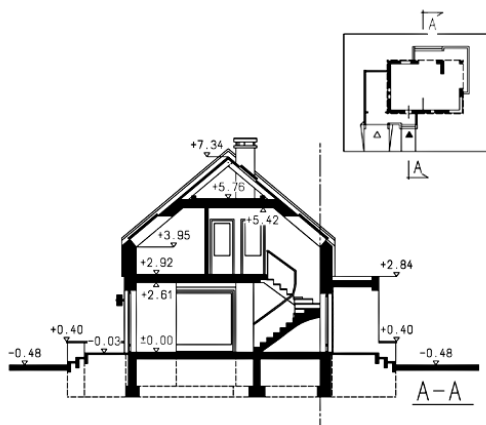
## Opis projektu

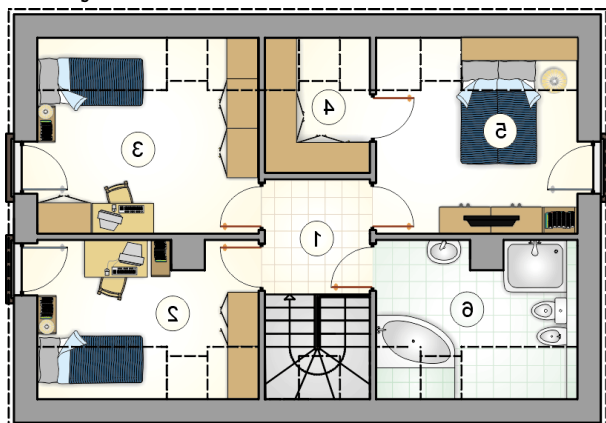
Dom parterowy z poddaszem użytkowym i garażem, taras częściowo w podcieniu, dom niepodpiwniczony

## Elewacje

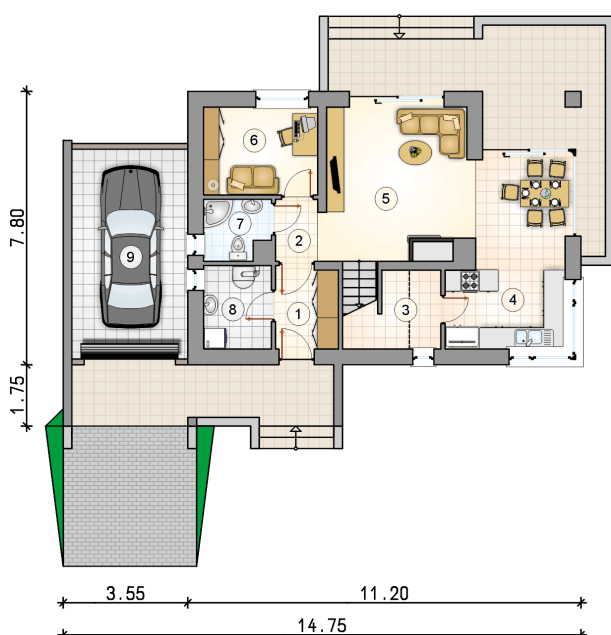


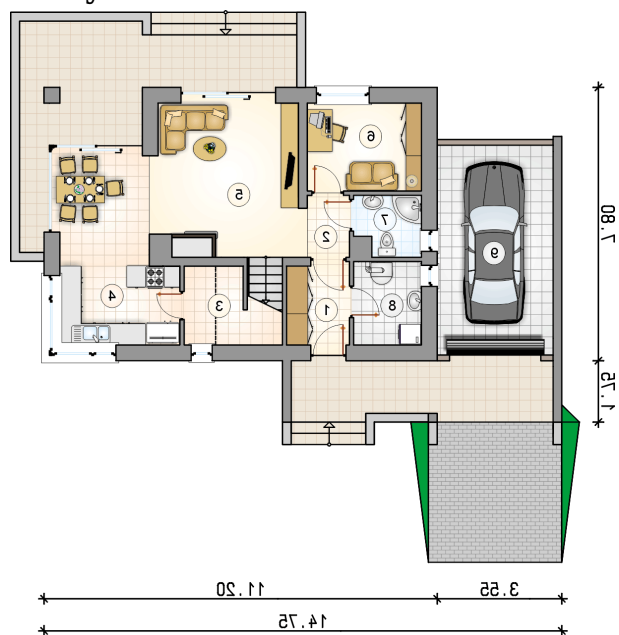
## Przekrój



**Rzuty**

**Parter 59.15 m<sup>2</sup>**

przedsionek	4.15 m <sup>2</sup>
hall z komunikacją	2.30 m <sup>2</sup>
spizarka	3.05 m <sup>2</sup>
kuchnia	8.00 m <sup>2</sup>
pokój dzienny z jadalnią	25.80 m <sup>2</sup>
pokój	8.15 m <sup>2</sup>
łazienka	3.10 m <sup>2</sup>
kotłownia	4.60 m <sup>2</sup>
garaż	19.75 m <sup>2</sup>



**Rzuty**

**Poddasze 46.75 m<sup>2</sup>**

hall z komunikacją	4.40 m <sup>2</sup>
pokój	8.60 m <sup>2</sup>
pokój	11.90 m <sup>2</sup>
garderoba	3.30 m <sup>2</sup>
pokój	10.80 m <sup>2</sup>
łazienka	7.75 m <sup>2</sup>

