

Podstawowe informacje



Dane techniczne projektu

Całkowita powierzchnia	317 m²
Powierzchnia użytkowa	174.25 m²
Powierzchnia zabudowy	163.25 m²
Powierzchnia dachu	198.70 m²
Kubatura	998.20 m³
Wymiary budynku	11 x 16.25 m
Kąt nachylenia	40°
Wysokość budynku	8.61 m
Wymiary działki	19 x 24.25 m



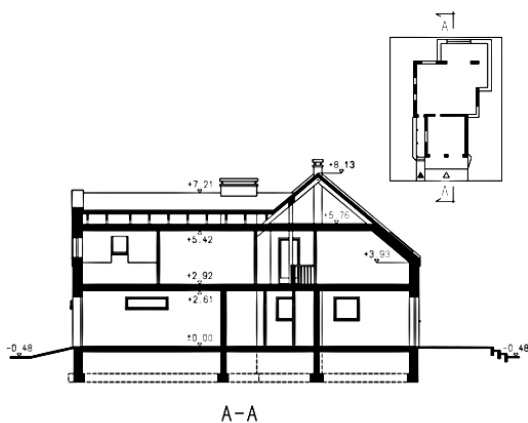
Opis projektu

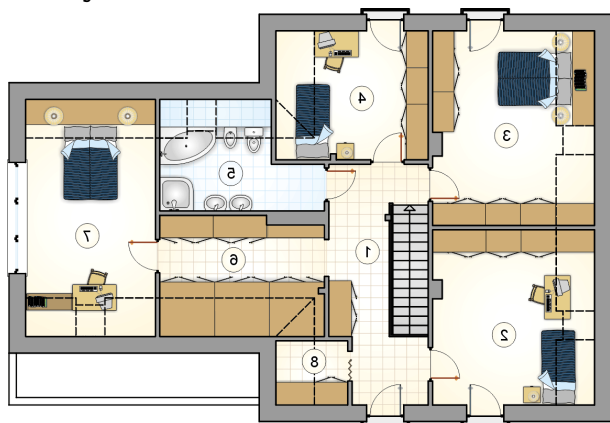
Dom parterowy z poddaszem użytkowym i 2-stanowiskowym garażem, z 4 sypialniami i przestronnym, odsłoniętym tarasem

Elewacje

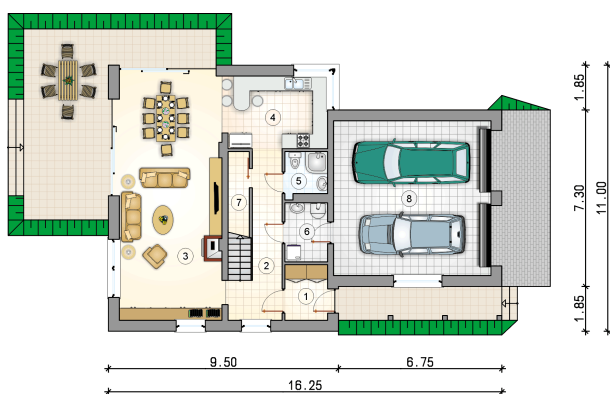


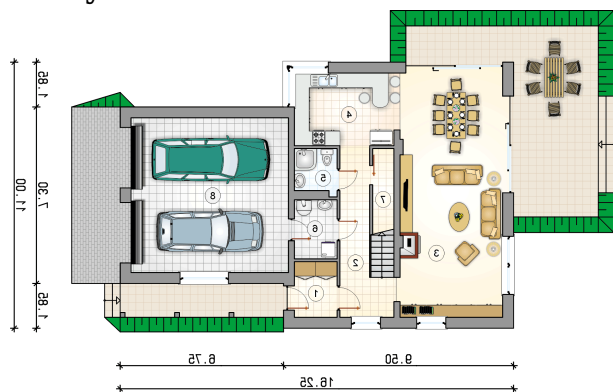
Przekrój



Rzuty

Parter 80.30 m²

przedsionek	4.05 m ²
hall z komunikacją	10.65 m ²
pokój dzienny z jadalnią	42.65 m ²
kuchnia	12.90 m ²
łazienka	3.15 m ²
kotłownia	4.30 m ²
pom. gospodarcze	2.60 m ²
garaż	41.60 m ²



Rzuty

Poddasze 93.95 m²

hall z komunikacją	12.75 m ²
pokój	16.10 m ²
pokój	17.85 m ²
pokój	11.45 m ²
łazienka	8.05 m ²
garderoba	10.15 m ²
pokój	15.85 m ²
garderoba	1.75 m ²

