

Podstawowe informacje



Dane techniczne projektu

Całkowita powierzchnia	230.80 m²
Powierzchnia użytkowa	133.90 m²
Powierzchnia zabudowy	121.55 m²
Powierzchnia dachu	143.30 m²
Kubatura	720.55 m³
Wymiary budynku	12.75 x 11.85 m
Kąt nachylenia	40°
Wysokość budynku	8.40 m
Wymiary działki	20.75 x 19.85 m



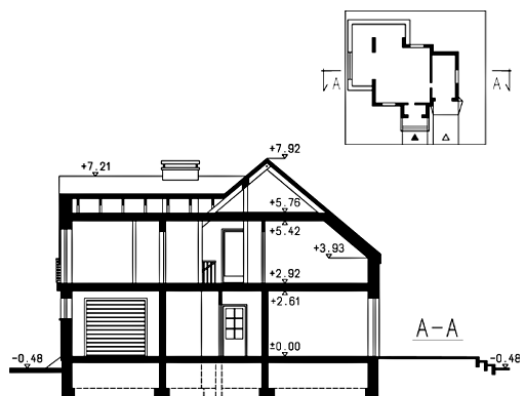
Opis projektu

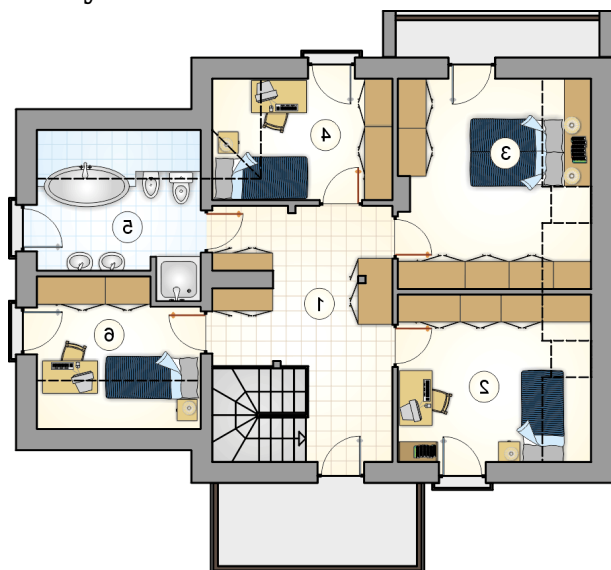
Dom parterowy z poddaszem użytkowym i garażem, z 4 sypialniami i przestronnym, niezadaszonym tarasem

Elewacje



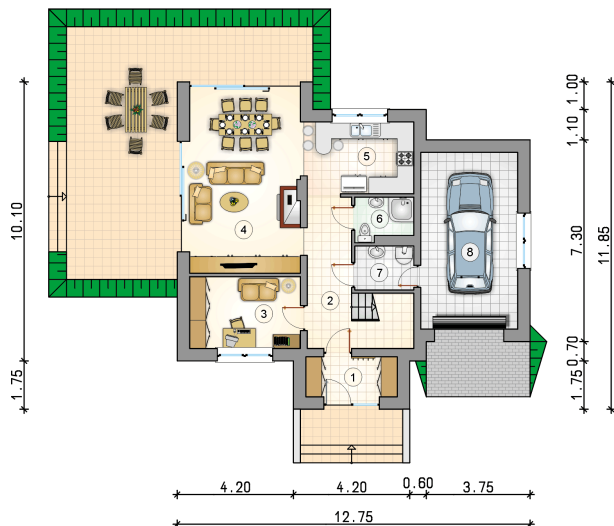
Przekrój

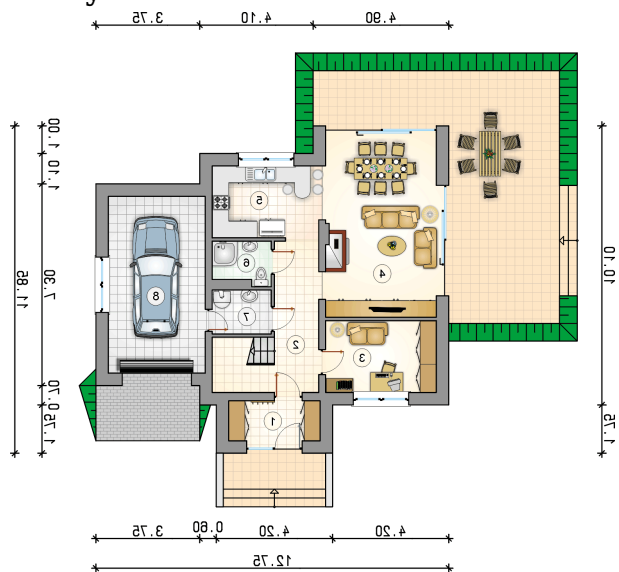


Rzuty

Parter 68.70 m²

przedsiónek	4.80 m ²
hall z komunikacją	10.50 m ²
pokój	10.40 m ²
pokój dzienny z jadalnią	26.45 m ²
kuchnia	10.00 m ²
łazienka	3.15 m ²
kotłownia	3.40 m ²
garaż	22.40 m ²

4.90 4.10 3.75



Rzuty

Poddasze 65.20 m²

hall z komunikacją

 16.50 m²

pokój

 11.40 m²

pokój

 14.15 m²

pokój

 7.85 m²

łazienka

 7.85 m²

pokój

 7.45 m²
