

## Podstawowe informacje



## Dane techniczne projektu

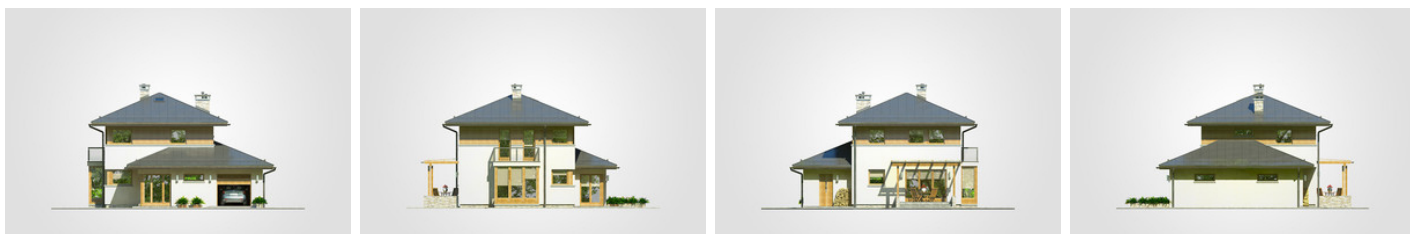
<b>Całkowita powierzchnia</b>	<b>190.15 m<sup>2</sup></b>
<b>Powierzchnia użytkowa</b>	<b>113.80 m<sup>2</sup></b>
<b>Powierzchnia zabudowy</b>	<b>125.40 m<sup>2</sup></b>
<b>Powierzchnia dachu</b>	<b>183.70 m<sup>2</sup></b>
<b>Kubatura</b>	<b>674.75 m<sup>3</sup></b>
<b>Wymiary budynku</b>	<b>12.55 x 10.65 m</b>
<b>Kąt nachylenia</b>	<b>22°</b>
<b>Wysokość budynku</b>	<b>8.30 m</b>
<b>Wymiary działki</b>	<b>20.55 x 20.85 m</b>



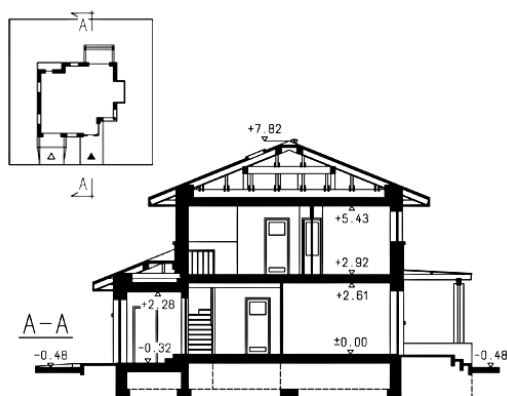
## Opis projektu

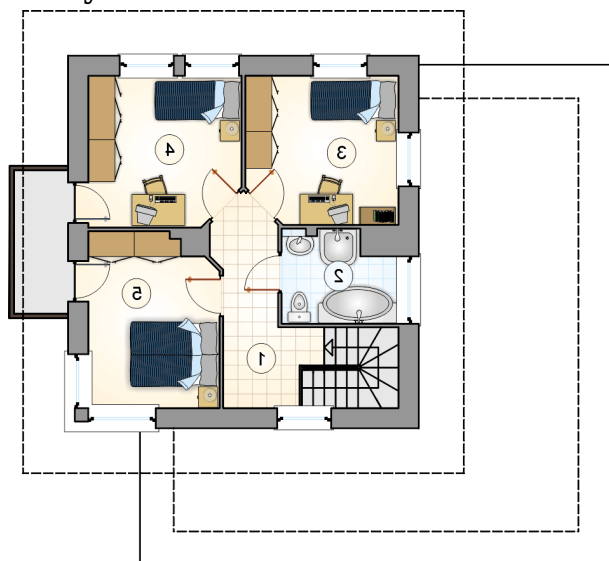
Dom piętrowy w oryginalnej bryle, z tarasem wypoczynkowym z pergolą, licznymi przeszkleniami, z garażem

## Elewacje

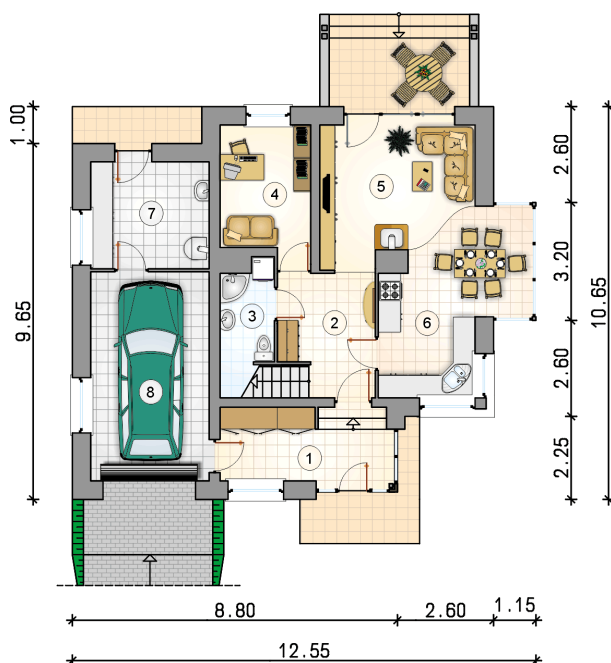


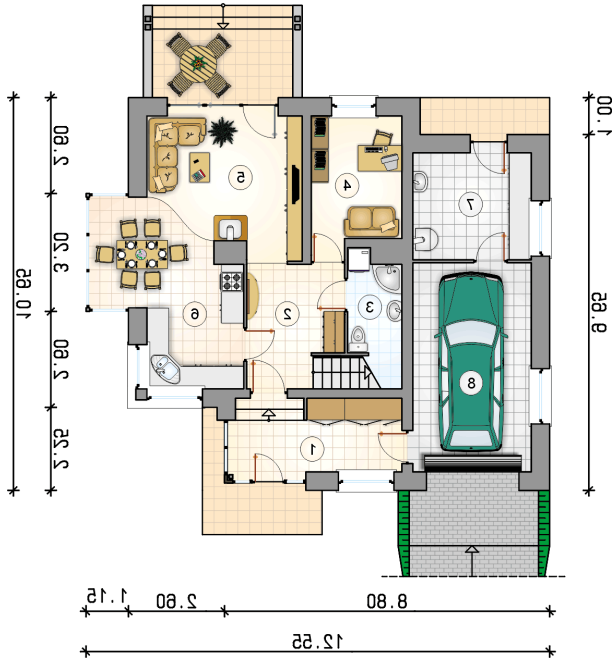
## Przekrój



**Rzuty**

**Parter 68.60 m<sup>2</sup>**

przedsionek	7.85 m <sup>2</sup>
hall z komunikacją	8.25 m <sup>2</sup>
łazienka	4.75 m <sup>2</sup>
pokój	8.65 m <sup>2</sup>
pokój dzienny z jadalnią	22.00 m <sup>2</sup>
kuchnia	7.80 m <sup>2</sup>
kotłownia	9.30 m <sup>2</sup>
garaż	18.15 m <sup>2</sup>



**Rzuty**

**Piętro 45.20 m<sup>2</sup>**

hall z komunikacją

 7.25 m<sup>2</sup>

łazienka

 4.95 m<sup>2</sup>

pokój

 10.95 m<sup>2</sup>

pokój

 11.10 m<sup>2</sup>

pokój

 10.95 m<sup>2</sup>
