

Podstawowe informacje



Dane techniczne projektu

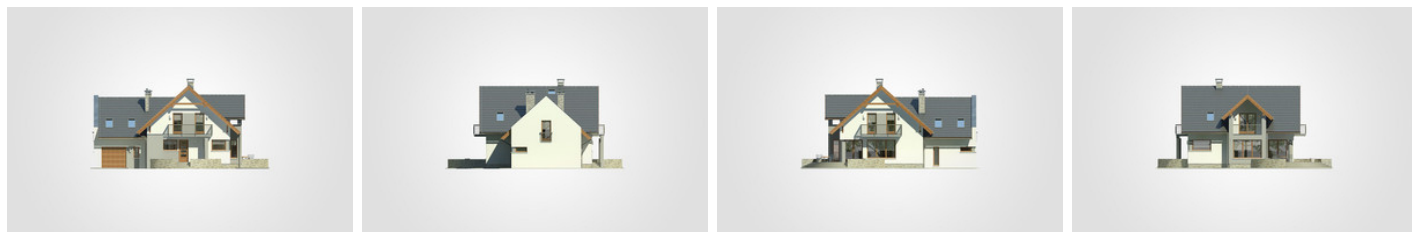
Całkowita powierzchnia	288.05 m²
Powierzchnia użytkowa	165.85 m²
Powierzchnia zabudowy	149.45 m²
Powierzchnia dachu	238.70 m²
Kubatura	904.80 m³
Wymiary budynku	15.45 x 12.30 m
Kąt nachylenia	42°
Wysokość budynku	8.70 m
Wymiary działki	23.45 x 20.30 m



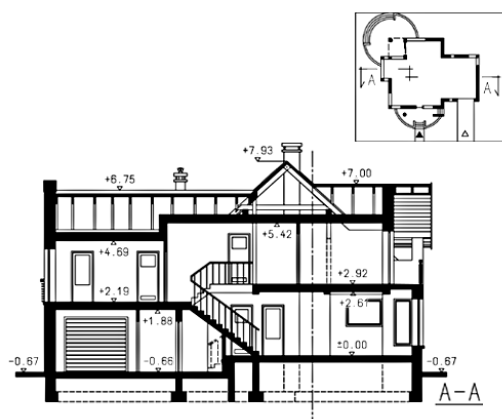
Opis projektu

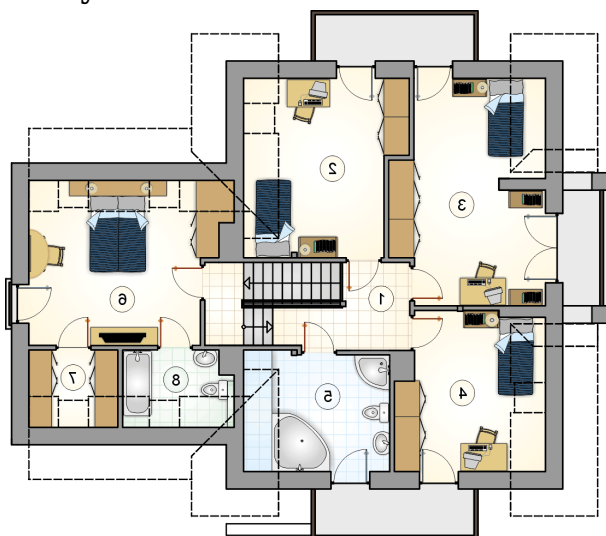
Dom parterowy z poddaszem użytkowym i 4 sypialniami, przestronnym półokrągłym tarasem, z garażem

Elewacje

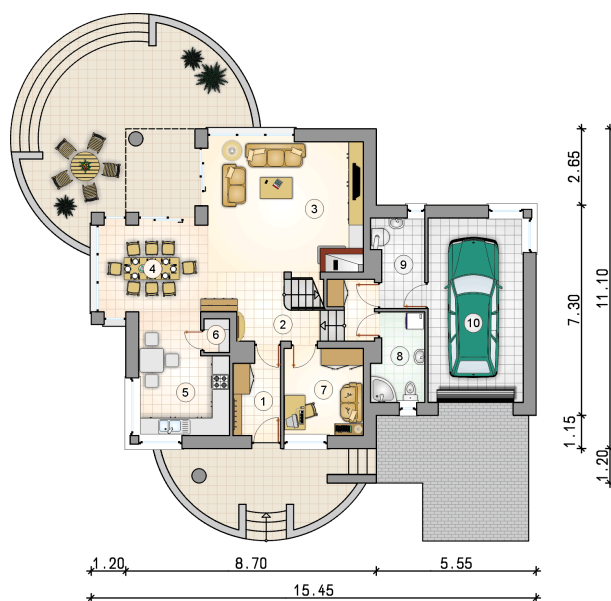


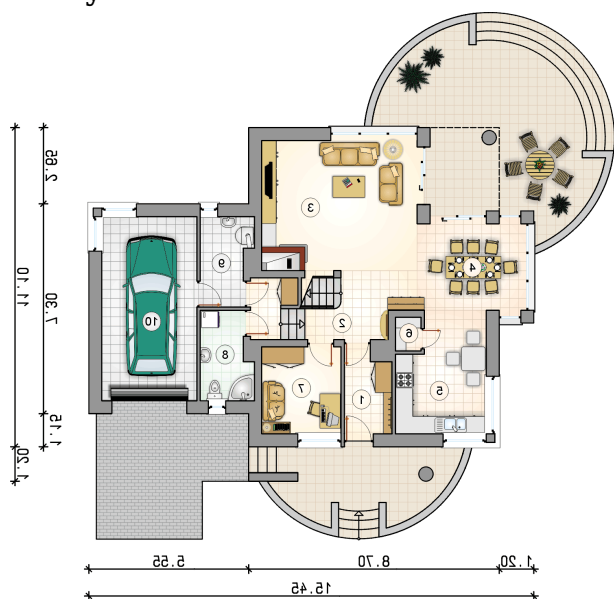
Przekrój



Rzuty

Parter 80.95 m²

przedsionek	4.60 m ²
garaż	21.10 m ²
hall z komunikacją	6.70 m ²
pokój dzienny	27.55 m ²
jadalnia	10.40 m ²
kuchnia	12.00 m ²
spizarka	1.05 m ²
pokój	8.35 m ²
łazienka	5.20 m ²
kotłownia	5.10 m ²



Rzuty

Poddasze 84.90 m²

hall z komunikacją	8.25 m ²
pokój	14.20 m ²
pokój	18.95 m ²
pokój	11.60 m ²
łazienka	8.95 m ²
pokój	16.55 m ²
garderoba	2.95 m ²
łazienka	3.45 m ²

