

## Podstawowe informacje



## Dane techniczne projektu

Całkowita powierzchnia	211.98 m <sup>2</sup>
Powierzchnia użytkowa	188.79 m <sup>2</sup>
Powierzchnia zabudowy	192.12 m <sup>2</sup>
Kubatura	1 m <sup>3</sup>
Wymiary budynku	16.90 x 15.10 m
Kąt nachylenia	40°
Wysokość budynku	8.44 m
Wymiary działki	24.90 x 23.20 m



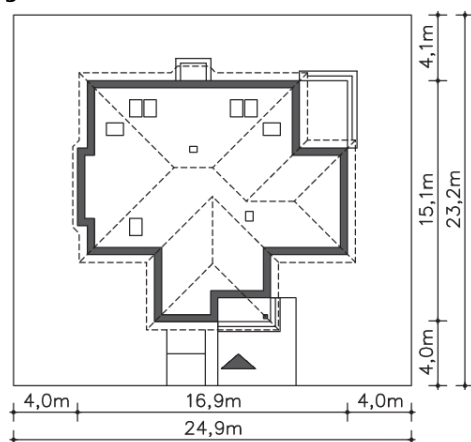
## Opis projektu

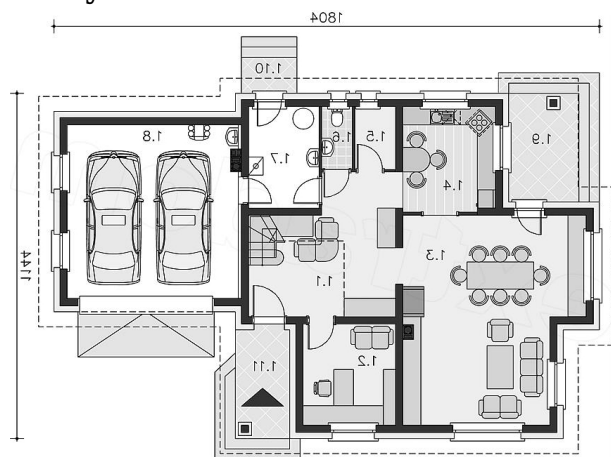
Interesujący dom parterowy z możliwością wykorzystania poddasza. Rozłożysty parter zawiera w sobie strefę nocną z dwiema sypialniami i łazienką, a także strefa dzienna z otwartą przestrzenią pokoju dziennego, który jest doświetlony z trzech stron. Obok salonu znajduje się duża kuchnia z jadalnią, z której można dostać się do praktycznego pomieszczenia gospodarczego. Kuchnia i salon połączone są wspólnym zadaszonym tarasem. Na poddaszu zaplanowano dwie sypialnie.

## Elewacje

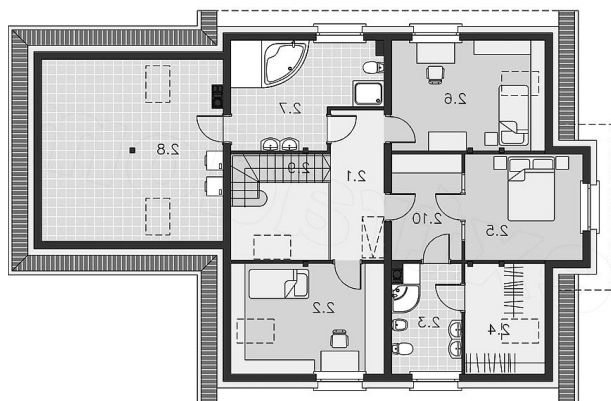


## Sytuacje



**Rzuty**

**Parter 134.76 m<sup>2</sup>**

<b>Pralnia, c.o.</b>	7.36 m <sup>2</sup>
<b>Komunikacja</b>	4.93 m <sup>2</sup>
<b>Pokój dzienny</b>	12.56 m <sup>2</sup>
<b>Kuchnia</b>	1.11 m <sup>2</sup>
<b>Pokój</b>	29.73 m <sup>2</sup>
<b>Pokój</b>	33.09 m <sup>2</sup>
<b>Łazienka</b>	18.98 m <sup>2</sup>
<b>Garaż</b>	8.27 m <sup>2</sup>
<b>Podest</b>	18.98 m <sup>2</sup>
<b>Taras</b>	11.73 m <sup>2</sup>
<b>Podest</b>	6.62 m <sup>2</sup>
<b>Wiatrołap</b>	17.36 m <sup>2</sup>


**Poddasze 77.22 m<sup>2</sup>**

<b>Hall</b>	9.13 m <sup>2</sup>
<b>Pokój</b>	16.71 m <sup>2</sup>
<b>Garderoba</b>	2.34 m <sup>2</sup>
<b>Garderoba</b>	2.34 m <sup>2</sup>
<b>Pokój</b>	12.56 m <sup>2</sup>
<b>Łazienka</b>	3.45 m <sup>2</sup>
<b>Garderoba</b>	5.14 m <sup>2</sup>
<b>Schody</b>	4.46 m <sup>2</sup>