

Podstawowe informacje



Dane techniczne projektu

Całkowita powierzchnia	215.91 m²
Powierzchnia użytkowa	173.54 m²
Powierzchnia zabudowy	180.37 m²
Kubatura	1 m³
Wymiary budynku	14.80 x 14.50 m
Kąt nachylenia	40°
Wysokość budynku	8.59 m
Wymiary działki	22.80 x 25.40 m



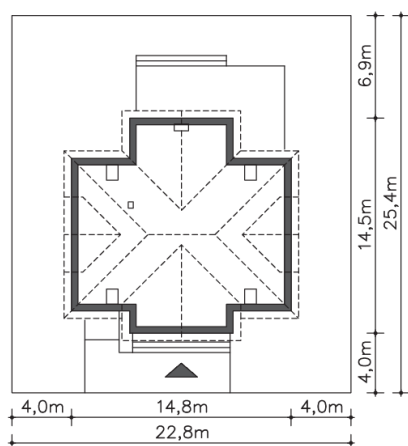
Opis projektu

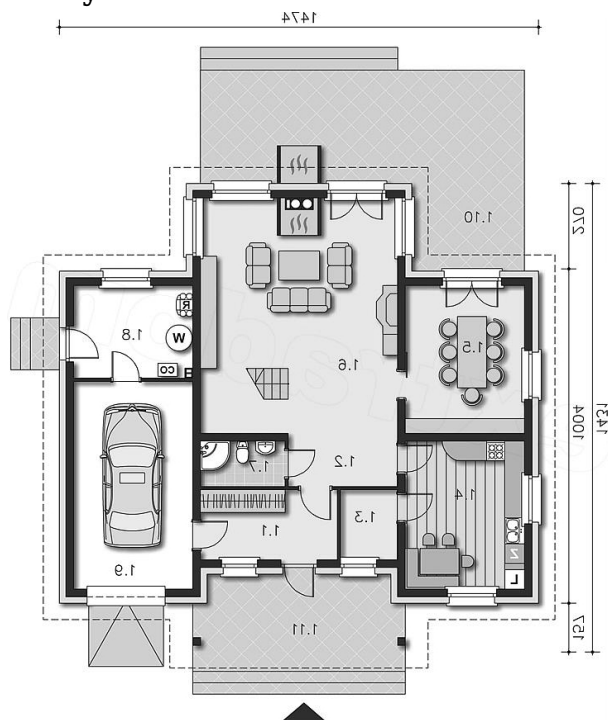
Piękny dom dla wyjątkowych ludzi. Czterospadowy dach i reprezentacyjne przeszklenia tworzą jego rezydencjonalny charakter. Wnętrze to oryginalna i komfortowa przestrzeń dla całej rodziny. Pomieszczenia są przestronne, zapewniają wygodę i dogodność użytkowania. Jest tu rodzinna jadalnia, duża kuchnia ze spiżarką, ozdobna sień. Wysoki, niebanalnie zaaranżowany salon tworzy niepowtarzalny klimat dla ciepła domowego ogniska. Jego urok podkreśla dekoracyjnie umieszczony kominek i powiązanie antresolą z poddaszem.

Elewacje

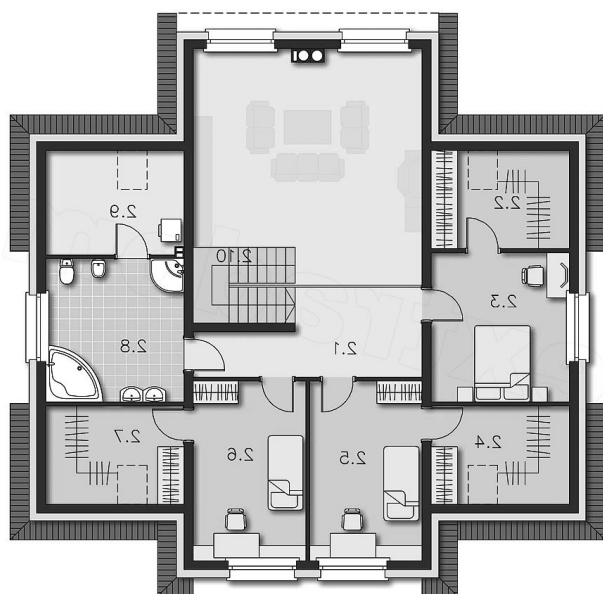


Sytuacje



Rzuty

Parter 105.37 m²

Pokój dzienny	9.00 m ²
Kuchnia	44.20 m ²
Jadalnia	19.12 m ²
Łazienka	4.68 m ²
Kotłownia	3.72 m ²
Garaż	16.44 m ²
Taras	16.44 m ²
Podest	41.94 m ²
Wiatrołap	3.58 m ²
Komunikacja	9.57 m ²
Pom.gosp.	22.96 m ²


Poddasze 110.54 m²

Komunikacja	11.18 m ²
Schody	5.33 m ²
Garderoba	2.92 m ²
Pokój	12.23 m ²
Garderoba	2.92 m ²
Pokój	12.52 m ²
Pokój	12.52 m ²
Garderoba	2.92 m ²
Łazienka	12.11 m ²
Pom.gosp.	3.09 m ²