

Podstawowe informacje



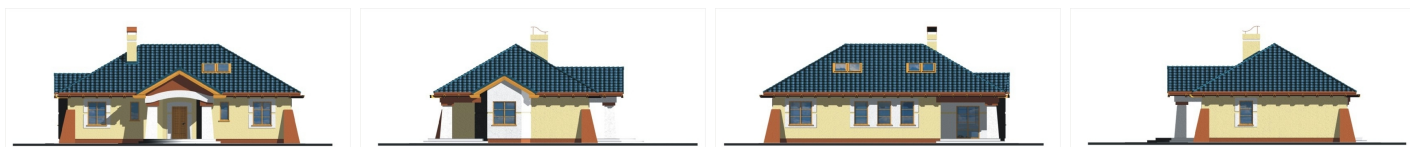
Dane techniczne projektu

Powierzchnia użytkowa	97.30 m ²
Powierzchnia zabudowy	159 m ²
Powierzchnia dachu	253 m ²
Wymiary budynku	18.70 x 9.50 m
Kąt nachylenia	32°
Wysokość budynku	7.10 m
Wymiary działki	25.70 x 18.20 m

Opis projektu

Nieduży domek o prostej konstrukcji z samowystarczalnym parterem (część dzienna, trzy sypialnie, łazienka) i możliwością adaptacji poddasza. Zaprojektowany w dwóch wariantach: - z dachem dwuspadowym (wersja C i D); - czterospadowym (opisano wersję domu z dachem czterospadowym wersja A i B). W zależności od wariantu poddasze wynosi 52,1 m² (C i D) i 32,9 m² (A i B). Każda z nich występuje z garażem lub bez. Pomieszczenie nad garażem na poddaszu dostępne jest rozkładanymi schodami z garażu.

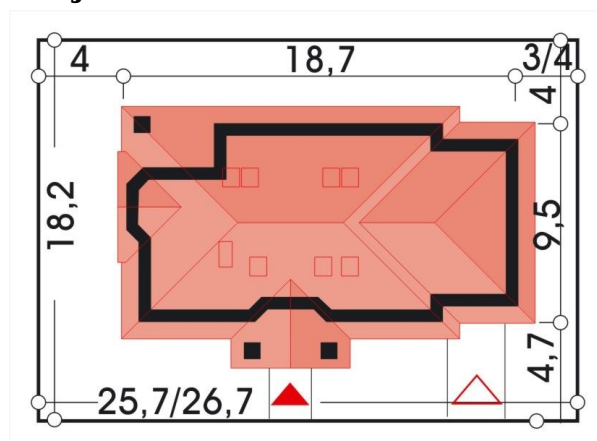
Elewacje



Przekrój



Sytuacje



Rzuty