

Podstawowe informacje



Dane techniczne projektu

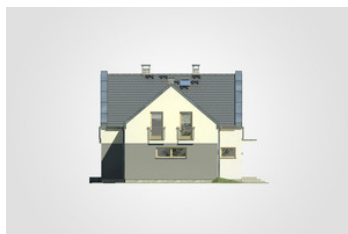
Całkowita powierzchnia	263.75 m²
Powierzchnia użytkowa	161.05 m²
Powierzchnia zabudowy	131.90 m²
Powierzchnia dachu	158.20 m²
Kubatura	835.25 m³
Wymiary budynku	13.25 x 11 m
Kąt nachylenia	40°
Wysokość budynku	8.61 m
Wymiary działki	21.25 x 19 m

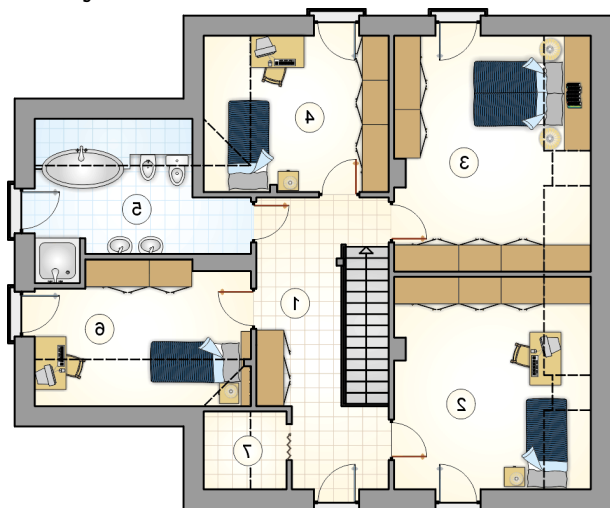


Opis projektu

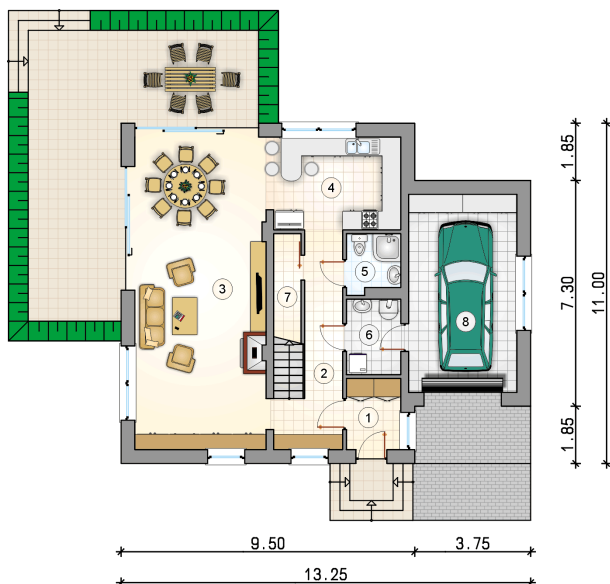
Parterowy dom z poddaszem użytkowym i garażem, z 4 sypialniami i przestronnym, niezadaszonym tarasem

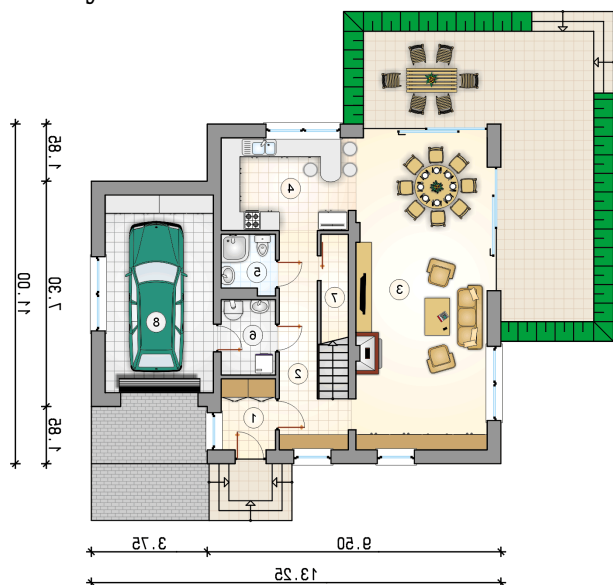
Elewacje



Rzuty

Parter 80.35 m²

przedsionek	4.05 m ²
hall z komunikacją	10.65 m ²
pokój dzienny z jadalnią	42.65 m ²
kuchnia	12.90 m ²
łazienka	3.20 m ²
kotłownia	4.30 m ²
pom. gospodarcze	2.60 m ²
garaż	22.40 m ²



Rzuty

Poddasze 80.70 m²

hall z komunikacją	14.00 m ²
pokój	16.10 m ²
pokój	17.85 m ²
pokój	11.45 m ²
łazienka	9.50 m ²
pokój	10.25 m ²
garderoba	1.55 m ²

