

Podstawowe informacje



Dane techniczne projektu

Całkowita powierzchnia	274.75 m²
Powierzchnia użytkowa	145.10 m²
Powierzchnia zabudowy	149.90 m²
Powierzchnia dachu	161 m²
Kubatura	849.35 m³
Wymiary budynku	16.90 x 10.40 m
Kąt nachylenia	40°
Wysokość budynku	8.16 m
Wymiary działki	24.90 x 18.40 m

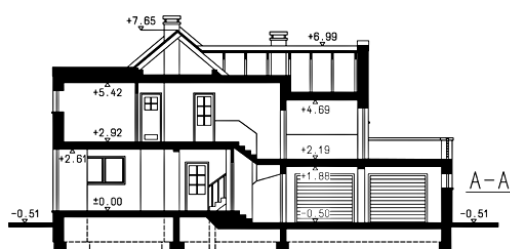
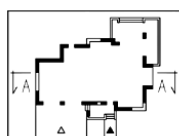
Opis projektu

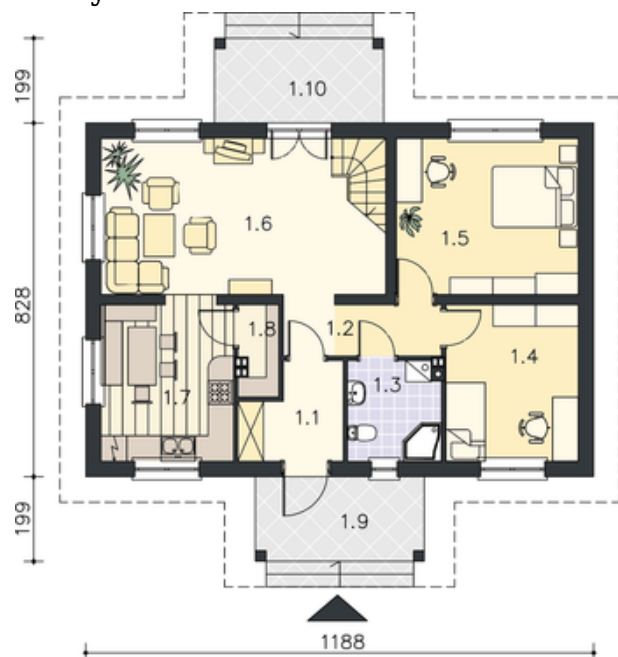
Parterowy dom z poddaszem użytkowym i garażem 2-stanowiskowym, z 5 sypialniami i niezadaszonym tarasem

Elewacje

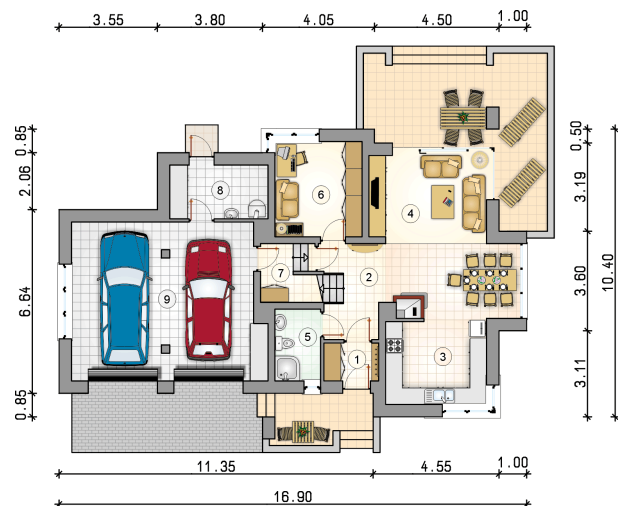


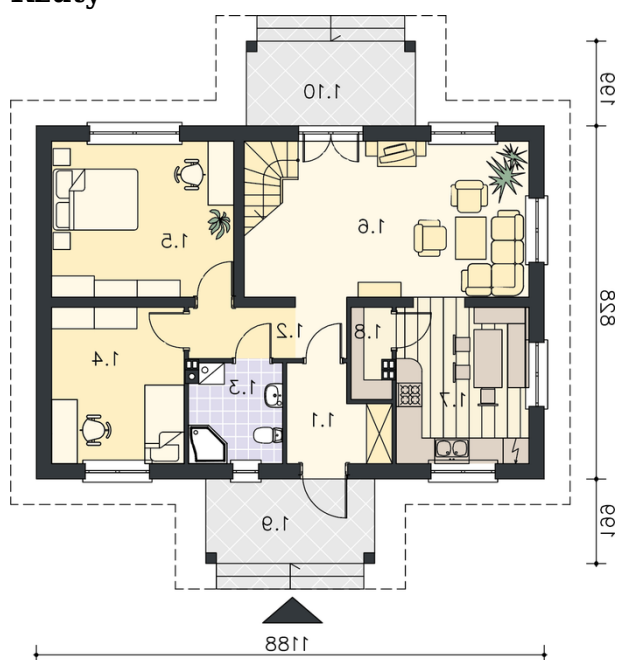
Przekrój



Rzuty

Parter 70.85 m²

przedsionek	2.70 m ²
hall z komunikacją	6.65 m ²
kuchnia	11.05 m ²
pokój dzienny z jadalnią	26.15 m ²
łazienka	4.25 m ²
pokój	10.85 m ²
pom. gospodarcze	2.30 m ²
kotłownia	6.90 m ²
garaż	38.70 m ²



Rzuty

Poddasze 74.25 m²

hall z komunikacją	8.55 m ²
pokój	10.25 m ²
pokój	9.85 m ²
pokój	8.20 m ²
łazienka	8.20 m ²
pokój	10.25 m ²
pokój	14.40 m ²
łazienka	4.55 m ²

