

Podstawowe informacje



Dane techniczne projektu

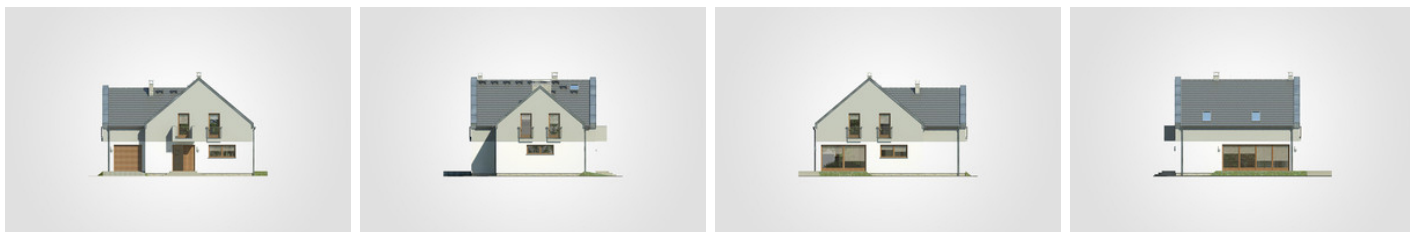
Całkowita powierzchnia	267.50 m²
Powierzchnia użytkowa	162.20 m²
Powierzchnia zabudowy	133.75 m²
Powierzchnia dachu	160.40 m²
Kubatura	852.35 m³
Wymiary budynku	13.25 x 11 m
Kąt nachylenia	40°
Wysokość budynku	8.61 m
Wymiary działki	21.25 x 19 m



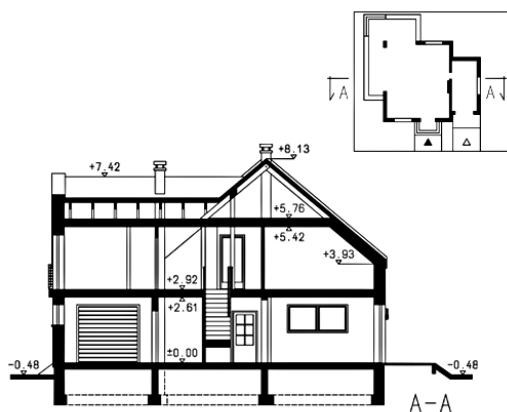
Opis projektu

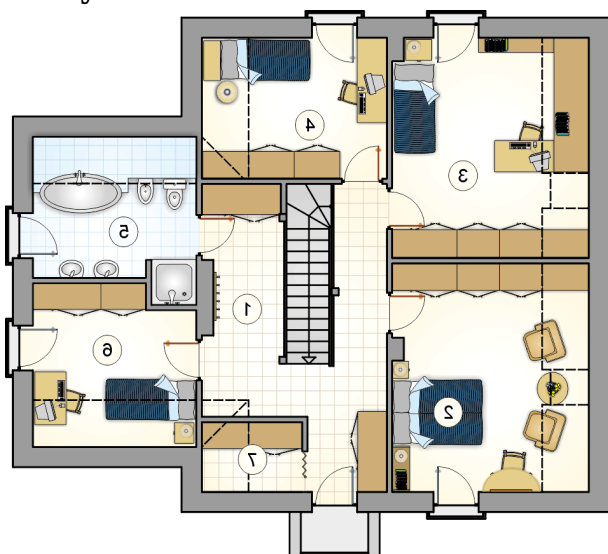
Dom parterowy z poddaszem użytkowym, z 4 sypialniami, garażem i rozległym tarasem

Elewacje

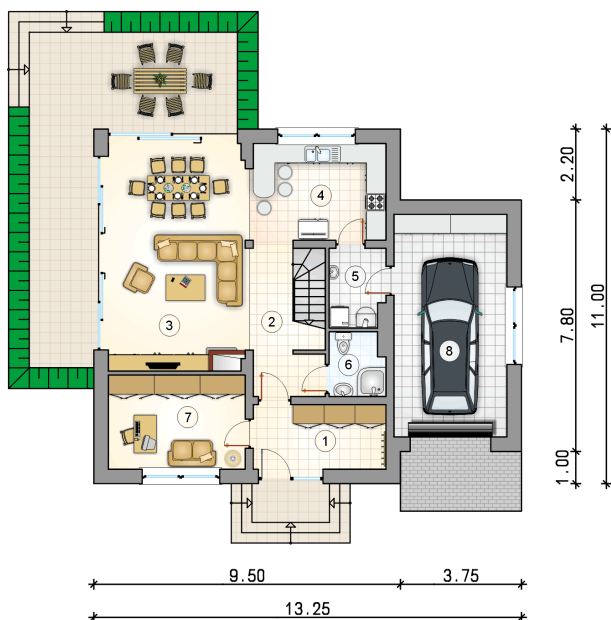


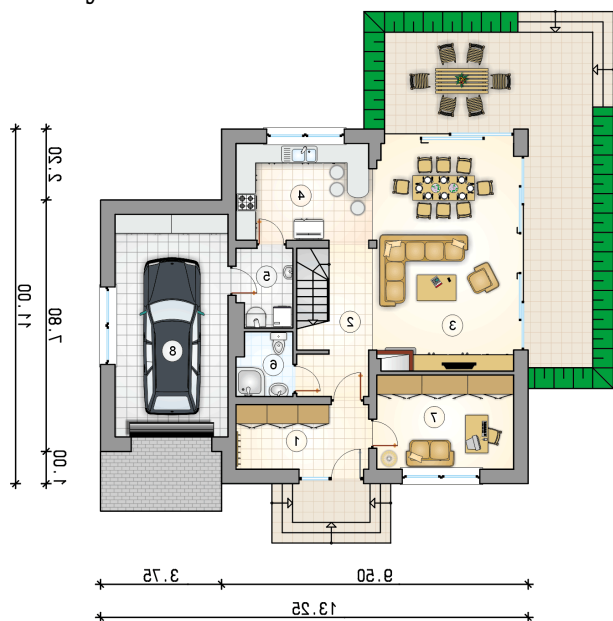
Przekrój



Rzuty

Parter 79.35 m²

przedsionek	8.20 m ²
hall z komunikacją	8.00 m ²
pokój dzienny z jadalnią	30.50 m ²
kuchnia	12.75 m ²
kotłownia	4.15 m ²
łazienka	3.35 m ²
pokój	12.40 m ²
garaż	24.15 m ²



Rzuty

Poddasze 82.85 m²

hall z komunikacją	18.95 m ²
pokój	17.30 m ²
pokój	16.70 m ²
pokój	10.05 m ²
łazienka	8.55 m ²
pokój	9.15 m ²
garderoba	2.15 m ²

