

## Podstawowe informacje



## Dane techniczne projektu

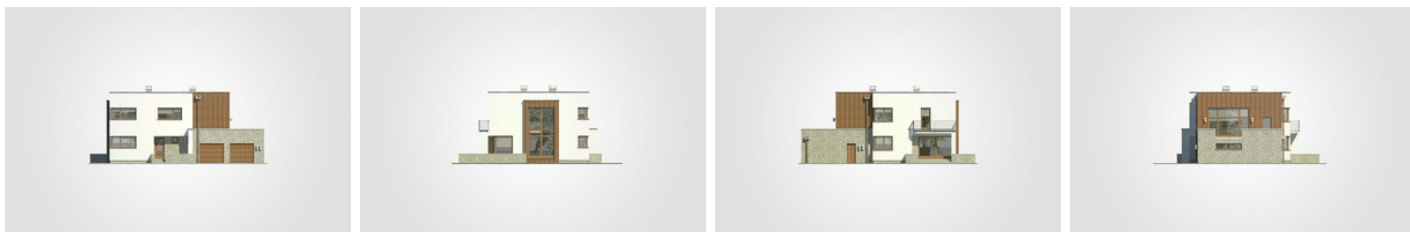
|                               |                             |
|-------------------------------|-----------------------------|
| <b>Całkowita powierzchnia</b> | <b>277 m<sup>2</sup></b>    |
| <b>Powierzchnia użytkowa</b>  | <b>153.50 m<sup>2</sup></b> |
| <b>Powierzchnia zabudowy</b>  | <b>154.65 m<sup>2</sup></b> |
| <b>Powierzchnia dachu</b>     | <b>124.20 m<sup>2</sup></b> |
| <b>Kubatura</b>               | <b>936.50 m<sup>3</sup></b> |
| <b>Wymiary budynku</b>        | <b>16.20 x 10.40 m</b>      |
| <b>Wysokość budynku</b>       | <b>7.37 m</b>               |
| <b>Wymiary działki</b>        | <b>24.20 x 18.40 m</b>      |



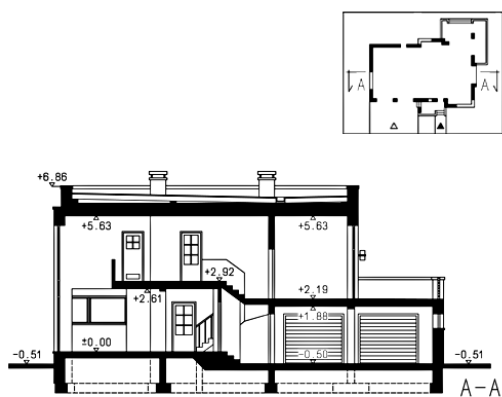
## Opis projektu

Nowoczesny piętrowy dom z płaskim dachem i 4 sypialniami, przeszklony ryzalit z tyłu budynku, przestronny taras narożny, 2-stanowiskowy garaż

## Elewacje



## Przekrój



**Rzuty**

**Parter 68.95 m<sup>2</sup>**

|                          |                      |
|--------------------------|----------------------|
| przedsionek              | 2.70 m <sup>2</sup>  |
| hall z komunikacją       | 6.65 m <sup>2</sup>  |
| kuchnia                  | 11.05 m <sup>2</sup> |
| pokój dzienny z jadalnią | 24.25 m <sup>2</sup> |
| łazienka                 | 4.25 m <sup>2</sup>  |
| pokój                    | 10.85 m <sup>2</sup> |
| pom. gospodarcze         | 2.30 m <sup>2</sup>  |
| kotłownia                | 6.90 m <sup>2</sup>  |
| garaż                    | 45.35 m <sup>2</sup> |

