

Podstawowe informacje



Dane techniczne projektu

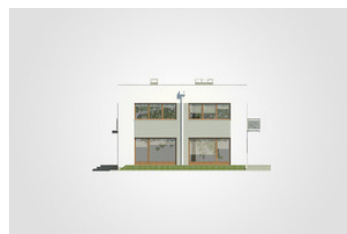
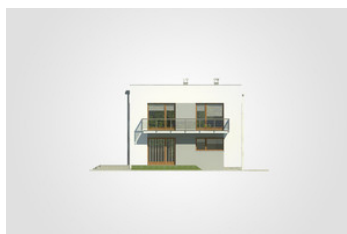
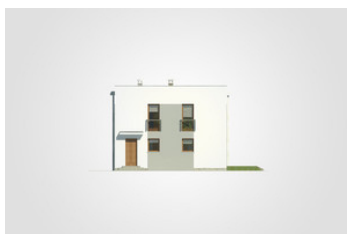
Całkowita powierzchnia	209 m²
Powierzchnia użytkowa	158.25 m²
Powierzchnia zabudowy	104.50 m²
Powierzchnia dachu	87 m²
Kubatura	680 m³
Wymiary budynku	9.50 x 11 m
Wysokość budynku	7.24 m
Wymiary działki	17.50 x 19 m

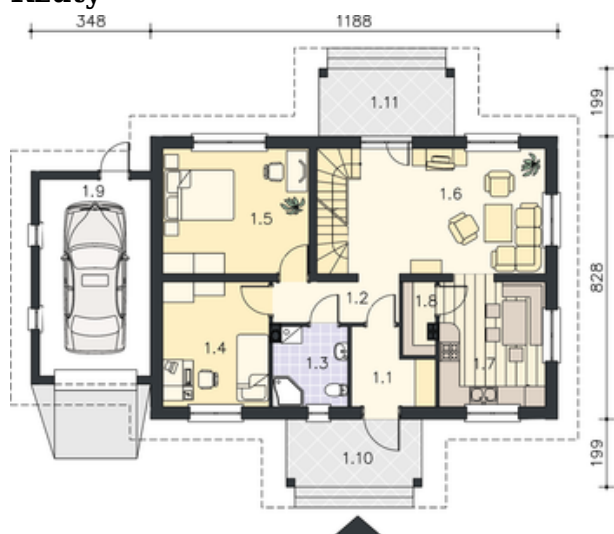


Opis projektu

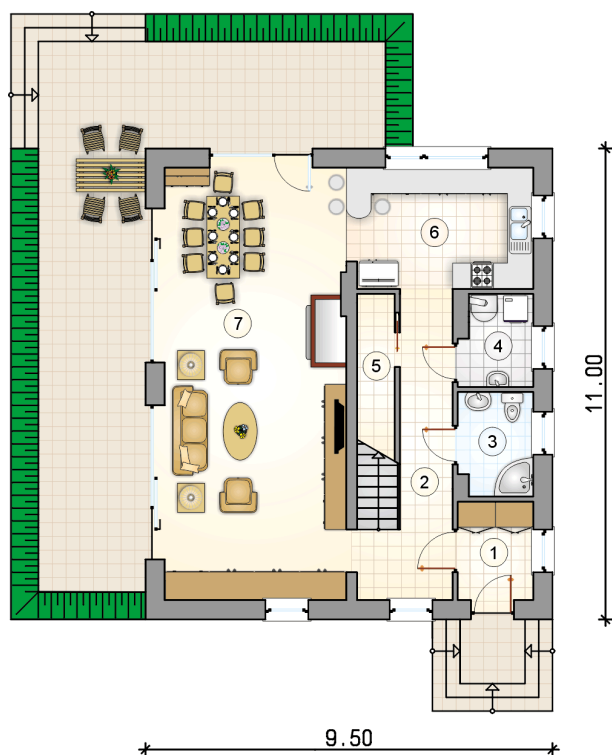
Dom piętrowy z płaskim dachem i rozległym tarasem, idealny na wąską działkę

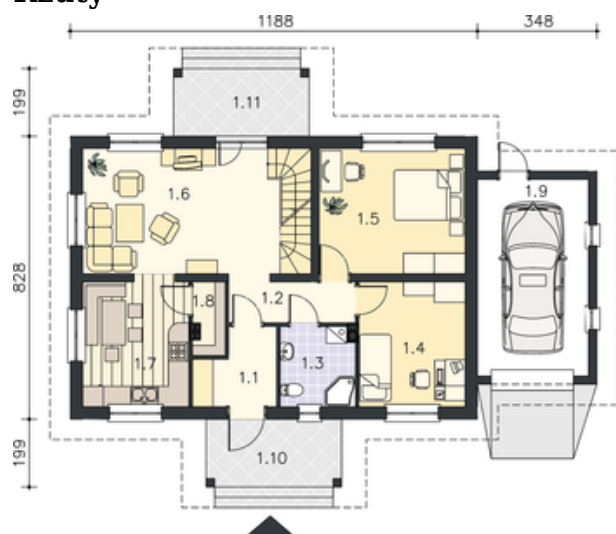
Elewacje



Rzuty

Parter 80 m²

przedsionek	4.05 m ²
hall z komunikacją	10.70 m ²
łazienka	4.15 m ²
kotłownia	3.55 m ²
pom. gospodarcze	2.55 m ²
kuchnia	11.90 m ²
pokój dzienny z jadalnią	43.10 m ²



Rzuty

Piętro 78.25 m²

hall z komunikacją

 11.30 m²

łazienka

 6.35 m²

łazienka

 4.85 m²

pokój

 13.55 m²

pokój

 22.15 m²

pokój

 20.05 m²
