

## Podstawowe informacje



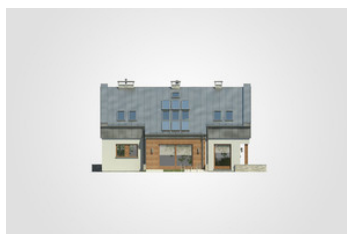
## Dane techniczne projektu

<b>Całkowita powierzchnia</b>	<b>245.75 m<sup>2</sup></b>
<b>Powierzchnia użytkowa</b>	<b>151.30 m<sup>2</sup></b>
<b>Powierzchnia zabudowy</b>	<b>123.60 m<sup>2</sup></b>
<b>Powierzchnia dachu</b>	<b>197 m<sup>2</sup></b>
<b>Kubatura</b>	<b>742.70 m<sup>3</sup></b>
<b>Wymiary budynku</b>	<b>13.70 x 10.10 m</b>
<b>Kąt nachylenia</b>	<b>40°</b>
<b>Wysokość budynku</b>	<b>7.88 m</b>
<b>Wymiary działki</b>	<b>21.70 x 23.60 m</b>

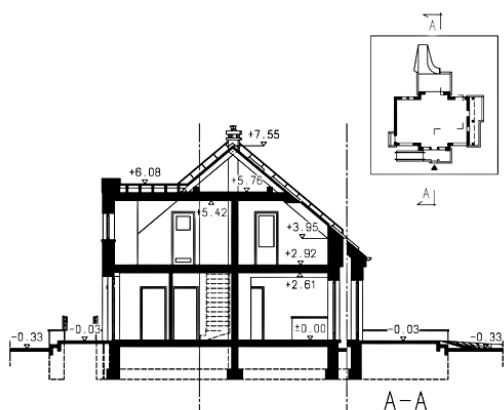
## Opis projektu

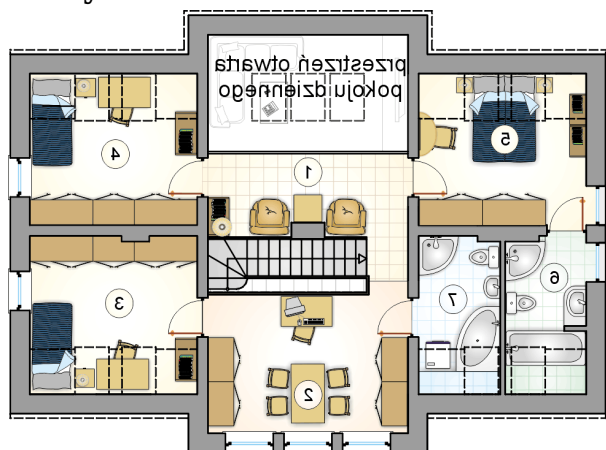
Dom parterowy z nowoczesnym dachem, z poddaszem użytkowym i ryzalitami, niezadaszonym, przestronnym tarasem

## Elewacje

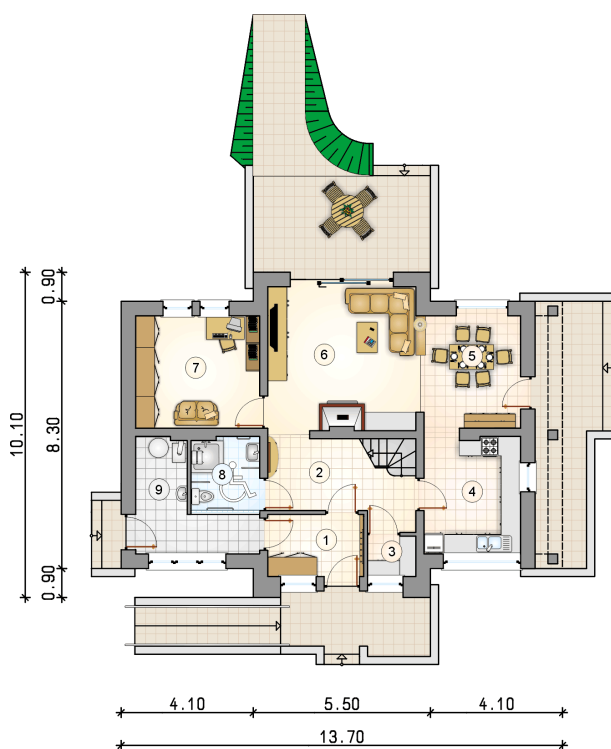


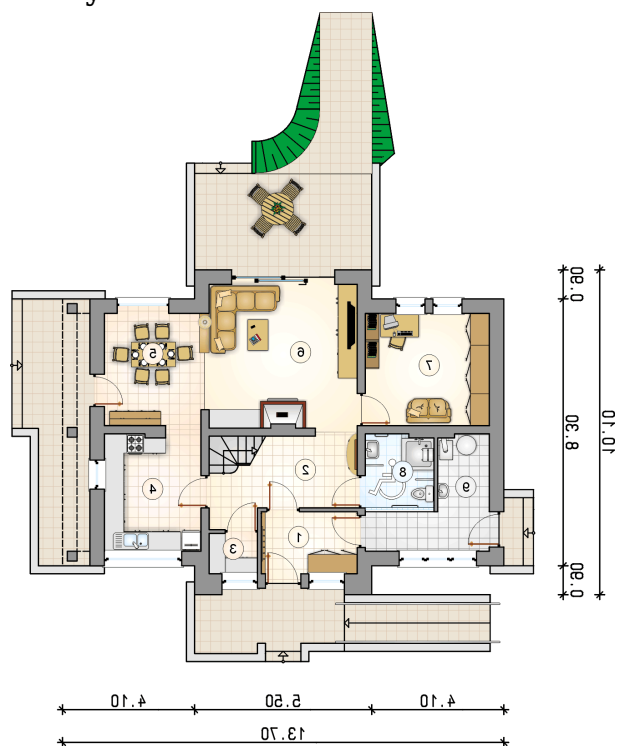
## Przekrój



**Rzuty**

**Parter 85.95 m<sup>2</sup>**

przedsionek	5.75 m <sup>2</sup>
hall z komunikacją	8.90 m <sup>2</sup>
spizarka	1.90 m <sup>2</sup>
kuchnia	10.90 m <sup>2</sup>
jadalnia	10.90 m <sup>2</sup>
pokój dzienny	20.80 m <sup>2</sup>
gabinet	13.45 m <sup>2</sup>
łazienka	4.80 m <sup>2</sup>
kotłownia	8.55 m <sup>2</sup>



**Rzuty**

**Poddasze 65.35 m<sup>2</sup>**

hall z komunikacją	10.20 m <sup>2</sup>
pom. rekreacyjne	14.95 m <sup>2</sup>
pokój	10.45 m <sup>2</sup>
pokój	9.90 m <sup>2</sup>
pokój	9.90 m <sup>2</sup>
łazienka	4.90 m <sup>2</sup>
łazienka	5.05 m <sup>2</sup>

