

## Podstawowe informacje



## Dane techniczne projektu

<b>Całkowita powierzchnia</b>	<b>145.06 m<sup>2</sup></b>
<b>Powierzchnia użytkowa</b>	<b>132.61 m<sup>2</sup></b>
<b>Powierzchnia zabudowy</b>	<b>120.71 m<sup>2</sup></b>
<b>Kubatura</b>	<b>695 m<sup>3</sup></b>
<b>Wymiary budynku</b>	<b>12.10 x 11.60 m</b>
<b>Kąt nachylenia</b>	<b>45°</b>
<b>Wysokość budynku</b>	<b>8.65 m</b>
<b>Wymiary działki</b>	<b>19.10 x 21.60 m</b>



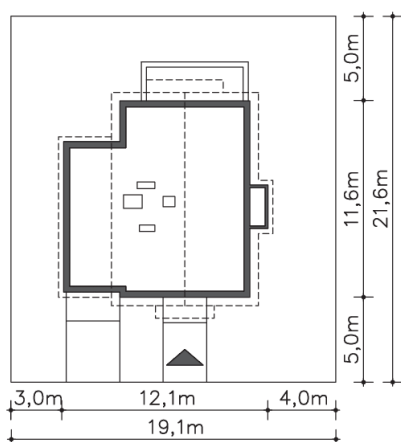
## Opis projektu

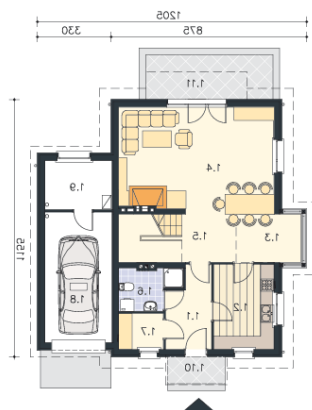
W tym przyjaznym domu strefa dzienna wzbogacona została o efektowne powiązanie nasłonecznionego wykusza z antresolą poddasza. Korzystne rozwiązanie układu funkcjonalnego sprzyja integracji rodziny. Na parterze znajduje się przedsionek wyposażony w garderobę, szpizarkę, wc i bezpośrednie przejście do kuchni. Spora kuchnia jest połączona ze strefą dzienną. Salon ma centralnie usytuowane wyjście na taras ogrodowy, wydzieloną strefę kominkową i jadalni. Na poddaszu znajdują się trzy sypialnie i jasna łazienka. Do budynku dostawiony jest garaż z pomieszczeniem gospodarczym.

## Elewacje

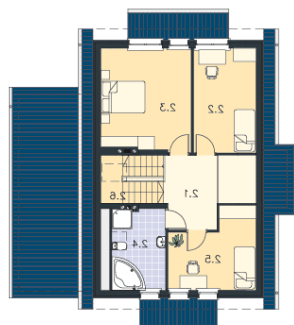


## Sytuacje



**Rzuty**

**Parter 79.15 m<sup>2</sup>**

<b>Kuchnia</b>	6.73 m <sup>2</sup>
<b>Taras</b>	3.06 m <sup>2</sup>
<b>Przedsiónek</b>	11.34 m <sup>2</sup>
<b>Jadalnia</b>	10.20 m <sup>2</sup>
<b>Pokój dzienny</b>	6.24 m <sup>2</sup>
<b>Komunikacja</b>	32.20 m <sup>2</sup>
<b>Łazienka</b>	9.11 m <sup>2</sup>
<b>Garderoba</b>	4.66 m <sup>2</sup>
<b>Garaż</b>	3.16 m <sup>2</sup>
<b>Kotłownia</b>	17.16 m <sup>2</sup>
<b>Podest</b>	6.85 m <sup>2</sup>


**Poddasze 65.91 m<sup>2</sup>**

<b>Antresola</b>	7.70 m <sup>2</sup>
<b>Pokój</b>	11.24 m <sup>2</sup>
<b>Pokój</b>	16.51 m <sup>2</sup>
<b>Łazienka</b>	8.19 m <sup>2</sup>
<b>Pokój</b>	10.68 m <sup>2</sup>
<b>Schody</b>	5.99 m <sup>2</sup>