

Podstawowe informacje



Dane techniczne projektu

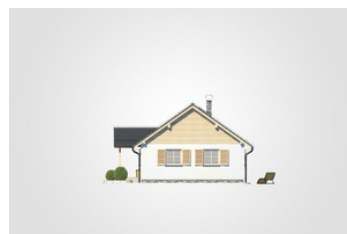
Całkowita powierzchnia	92 m²
Powierzchnia użytkowa	73.30 m²
Powierzchnia zabudowy	96.80 m²
Powierzchnia dachu	140.90 m²
Kubatura	345.30 m³
Wymiary budynku	11.95 x 9.32 m
Kąt nachylenia	35°
Wysokość budynku	5.96 m
Wymiary działki	19.95 x 17.32 m



Opis projektu

Parterowy dom z tarasem, energooszczędny, bez garażu

Elewacje



Przekrój

