

Podstawowe informacje



Dane techniczne projektu

Całkowita powierzchnia	174.56 m²
Powierzchnia użytkowa	134.39 m²
Powierzchnia zabudowy	125.89 m²
Kubatura	710 m³
Wymiary budynku	14 x 9.20 m
Kąt nachylenia	40°
Wysokość budynku	7.65 m
Wymiary działki	21 x 18.80 m



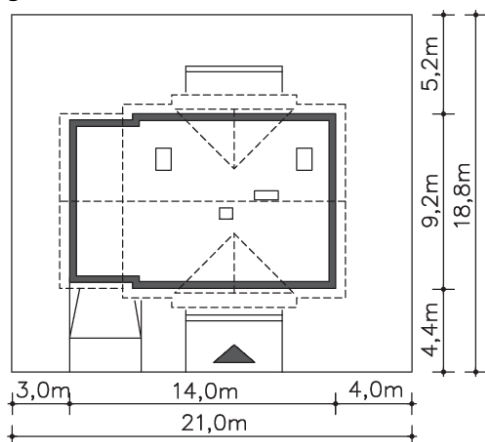
Opis projektu

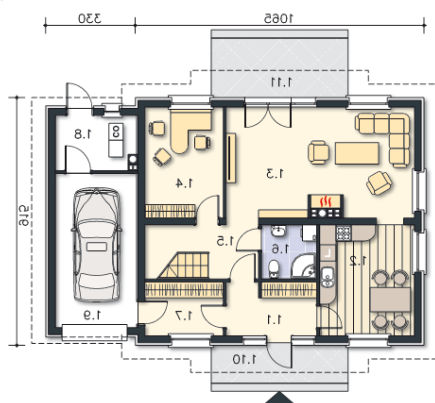
Ten tani w budowie dom, to usprawniona wersja projektu Hudson II, gdzie przenieśliśmy kotłownię do pomieszczenia za garażem. Pozostałe pomieszczenia zachowały znakomity układ funkcjonalny z wygodnym salonem i dodatkowym gabinetem na parterze. Pomieszczenie przy schodach, idealnie nadaje się na spiżarnię lub garderobę. Na poddasze prowadzi usytuowana z boku klatka schodowa, gdzie znajdują się trzy sypialnie, łazienka i garderoba. Zewnętrzna bryła jest zgrabnie zakomponowana. Trójkątne lukarny nad wejściem nadają domu indywidualny charakter i sprawiają, że dom wygląda zarówno el...

Elewacje



Sytuacje



Rzuty

Parter 80.20 m²

Gabinet	6.59 m ²
Kuchnia	7.56 m ²
Salon	11.11 m ²
Komunikacja	14.18 m ²
Wc	27.80 m ²
Pom.gosp.	11.74 m ²
Kotłownia	3.95 m ²
Garaż	4.10 m ²
Podest	5.80 m ²
Taras	6.04 m ²
Wiatrołap	16.88 m ²


Poddasze 94.36 m²

Komunikacja	5.78 m ²
Pokój	15.15 m ²
Pokój	14.75 m ²
Łazienka	6.96 m ²
Pokój	11.02 m ²
Garderoba	1.43 m ²
Schody	4.68 m ²
Strych	9.91 m ²