

Podstawowe informacje



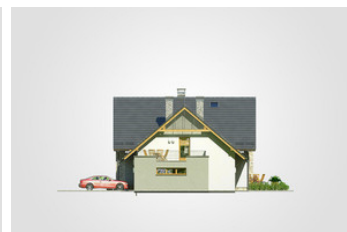
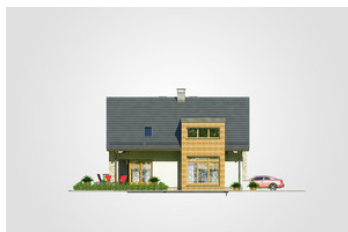
Dane techniczne projektu

Całkowita powierzchnia	289.15 m²
Powierzchnia użytkowa	157 m²
Powierzchnia zabudowy	168.20 m²
Powierzchnia dachu	232 m²
Kubatura	973 m³
Wymiary budynku	17.45 x 11.60 m
Kąt nachylenia	40°
Wysokość budynku	8.52 m
Wymiary działki	25.45 x 19.60 m

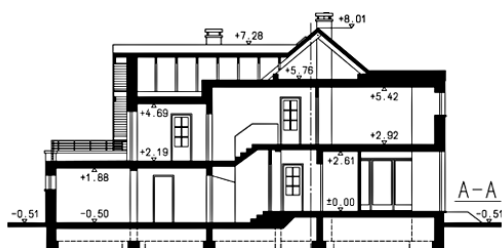
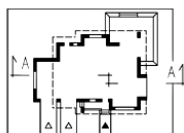
Opis projektu

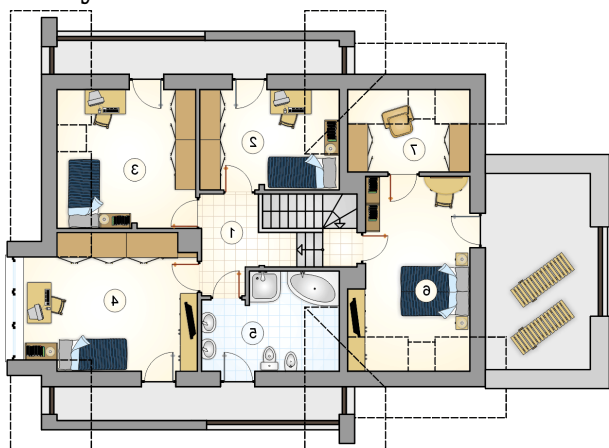
Parterowy dom z poddaszem użytkowym i 4 sypialniami, przestronnym tarasem nad garażem i oryginalnym ryzalitem

Elewacje

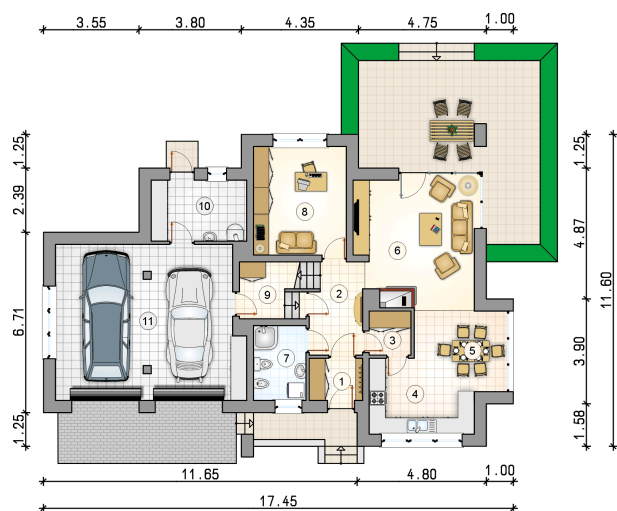


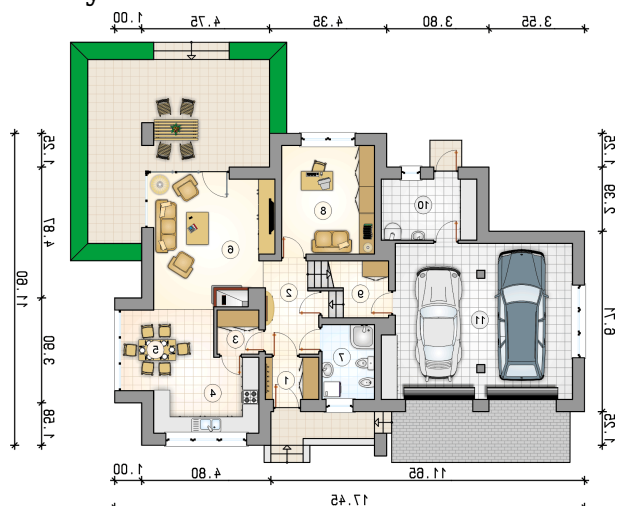
Przekrój



Rzuty

Parter 80.80 m²

przedsionek	3.10 m ²
kotłownia	8.05 m ²
garaż	39.30 m ²
hall z komunikacją	6.55 m ²
spizarka	2.55 m ²
kuchnia	9.60 m ²
jadalnia	8.45 m ²
pokój dzienny	20.20 m ²
łazienka	5.45 m ²
pokój	13.95 m ²
pom. gospodarcze	2.90 m ²



Rzuty

Poddasze 76.20 m²

hall z komunikacją	5.75 m ²
pokój	10.05 m ²
pokój	12.70 m ²
pokój	18.25 m ²
łazienka	8.70 m ²
pokój	15.35 m ²
garderoba	5.40 m ²

