

Podstawowe informacje



Dane techniczne projektu

Całkowita powierzchnia	150.31 m²
Powierzchnia użytkowa	132.29 m²
Powierzchnia zabudowy	118.69 m²
Kubatura	704 m³
Wymiary budynku	14.60 x 8.90 m
Kąt nachylenia	40°
Wysokość budynku	8.02 m
Wymiary działki	22.90 x 17.70 m



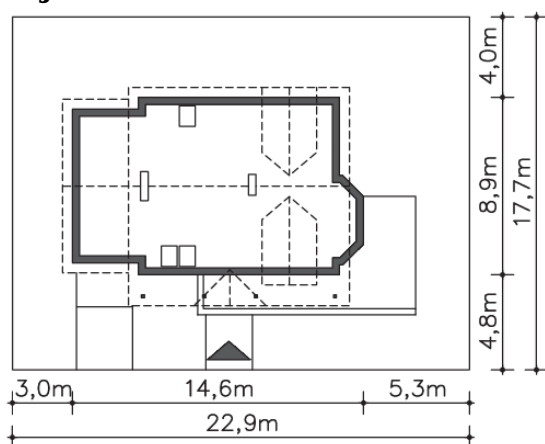
Opis projektu

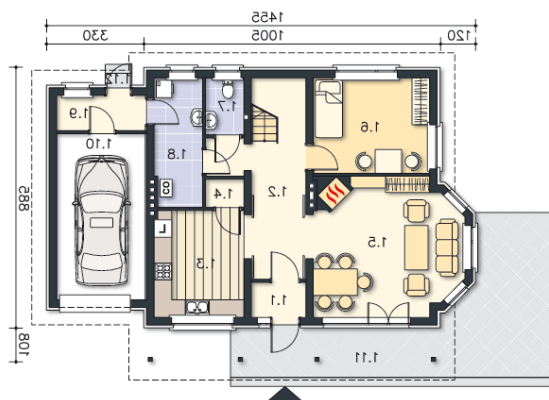
Założony na planie prostokąta dom, z przylegającym garażem, przekrywa dwuspadowy dach. W zrównoważonej formie budynku jest jednak wiele elementów, które ją urozmaicają. Odnajdziemy tu dwuspadowe lukarny pokoi na poddaszu, wielokątny wykusz jadalni, który pełni również rolę balkonu, a także zaakcentowane daszkiem wejście. Lokalizacja pokoju dziennego pozwala na swobodne sytuowanie domu w stosunku do stron świata. Oddzielna sypialnia na parterze może pełnić rolę gabinetu. Z kuchnią sąsiaduje spiżarka, a w tylnej części domu umieszczono obszerną kotłownię z p...

Elewacje

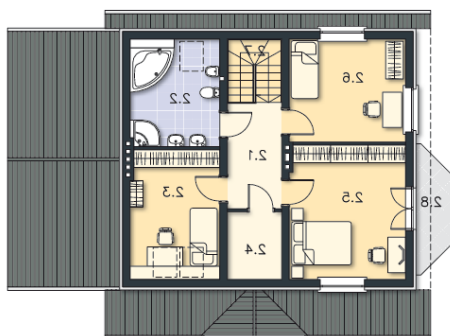


Sytuacje



Rzuty

Parter 75.86 m²

Pokój dzienny	2.18 m ²
Komunikacja	16.78 m ²
Kuchnia	29.22 m ²
Spizarnia	0.36 m ²
Pokój	12.33 m ²
Wc	11.36 m ²
Pralnia, c.o.	1.24 m ²
Pom.gosp.	22.89 m ²
Garaż	12.73 m ²
Taras	2.50 m ²
Podest	7.08 m ²
Wiatrołap	3.55 m ²


Poddasze 74.45 m²

Komunikacja	6.59 m ²
Łazienka	7.69 m ²
Pokój	9.86 m ²
Garderoba	2.19 m ²
Pokój	15.13 m ²
Pokój	11.05 m ²
Schody	3.92 m ²
Balkon	4.16 m ²