

Podstawowe informacje



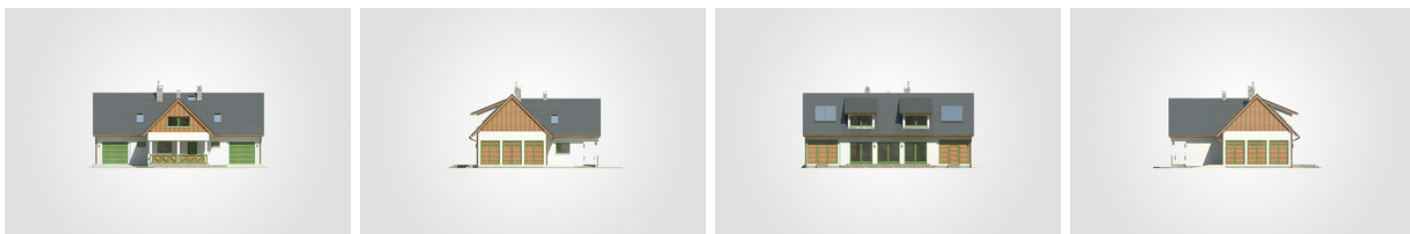
Dane techniczne projektu

Całkowita powierzchnia	282.75 m²
Powierzchnia użytkowa	141.10 m²
Powierzchnia zabudowy	169.30 m²
Kubatura	1 038.25 m³
Wymiary budynku	18 x 13 m
Kąt nachylenia	45°
Wysokość budynku	8.15 m
Wymiary działki	24 x 26 m

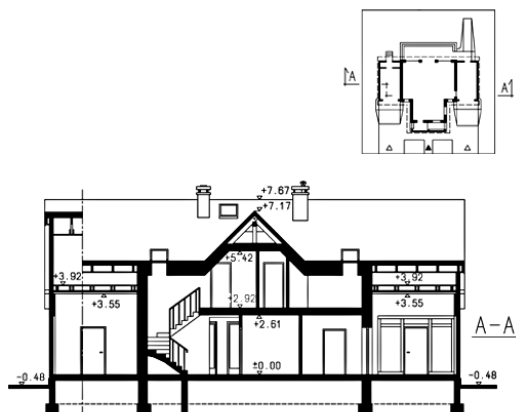
Opis projektu

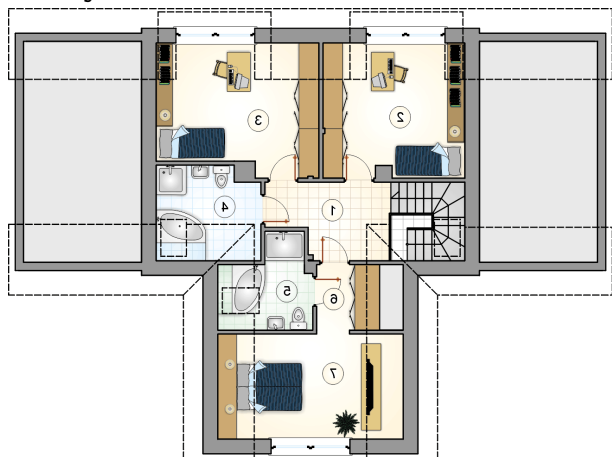
Dom parterowy z poddaszem użytkowym, z lukarnami w części ogrodowej, 4 sypialniami i dwoma garażami

Elewacje

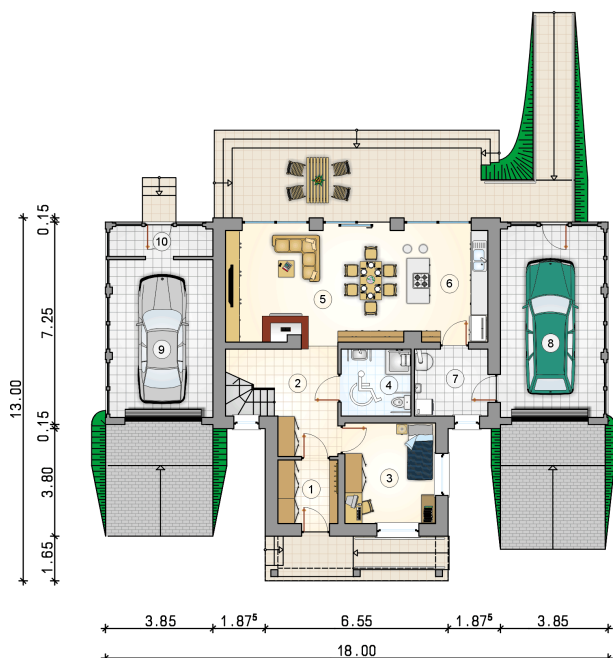


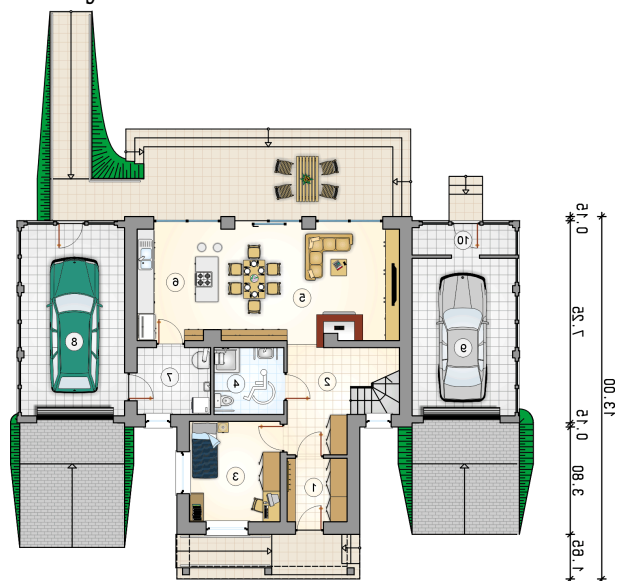
Przekrój



Rzuty

Parter 79.70 m²

przedsionek	4.80 m ²
pom. gospodarcze	3.55 m ²
hall z komunikacją	10.15 m ²
pokój	11.55 m ²
łazienka	6.00 m ²
pokój dzienny z jadalnią	25.55 m ²
kuchnia	11.80 m ²
kotłownia	6.30 m ²
garaż	24.30 m ²
garaż	20.35 m ²



Rzuty

Poddasze 64.95 m²

hall z komunikacją	7.05 m ²
pokój	15.70 m ²
pokój	16.35 m ²
łazienka	5.90 m ²
łazienka	4.95 m ²
garderoba	3.30 m ²
pokój	11.70 m ²

