

## Podstawowe informacje



## Dane techniczne projektu

<b>Całkowita powierzchnia</b>	<b>115.21 m<sup>2</sup></b>
<b>Powierzchnia użytkowa</b>	<b>115.21 m<sup>2</sup></b>
<b>Powierzchnia zabudowy</b>	<b>167.64 m<sup>2</sup></b>
<b>Kubatura</b>	<b>810 m<sup>3</sup></b>
<b>Wymiary budynku</b>	<b>17.50 x 10.60 m</b>
<b>Kąt nachylenia</b>	<b>35°</b>
<b>Wysokość budynku</b>	<b>6.92 m</b>
<b>Wymiary działki</b>	<b>23.50 x 20 m</b>



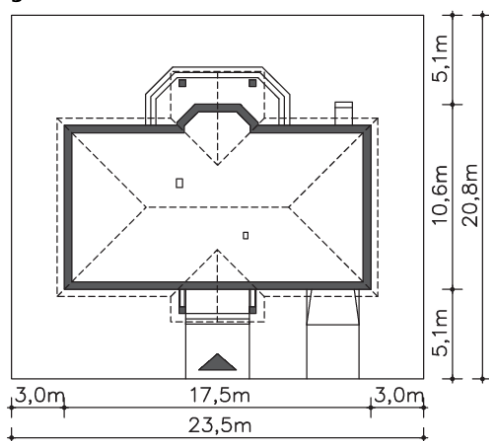
## Opis projektu

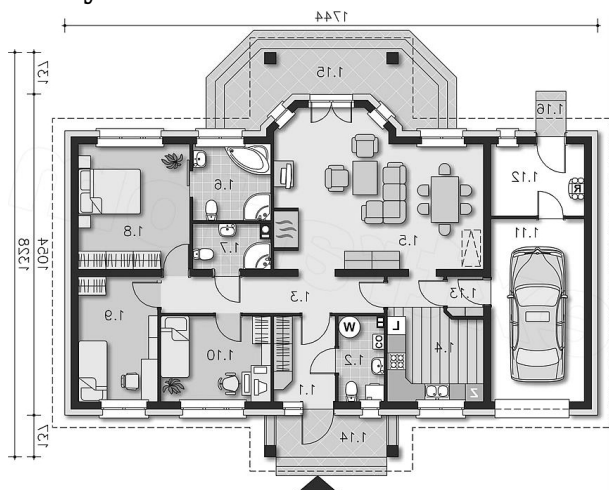
Bardzo atrakcyjny dom energooszczędny, który łączy w sobie elementy domu nowoczesnego, zapewniającego oszczędności w ogrzewaniu, a jednocześnie wyjątkowo ładny wygląd zewnętrzny. Równie dobrze jest rozwiązany układ funkcjonalny domu, na który składają się trzy sypialnie z łazienkami w strefie prywatnej oraz duży salon z kominkiem i wyjściem na zadaszony taras oraz kuchnię tworzące strefę dzienną. Całość przekryta jest czterospadowym dachem. Dostępna jest wersja standardowa Praga (LMB24).

## Elewacje



## Sytuacje



**Rzuty**

**Parter 115.21 m<sup>2</sup>**

<b>Wiatrołap</b>	5.62 m <sup>2</sup>
<b>Pokój</b>	10.06 m <sup>2</sup>
<b>Garaż</b>	17.63 m <sup>2</sup>
<b>Pom.pomocnicze</b>	6.91 m <sup>2</sup>
<b>Spizarnia</b>	1.52 m <sup>2</sup>
<b>Podest</b>	4.96 m <sup>2</sup>
<b>Taras</b>	12.98 m <sup>2</sup>
<b>Podest</b>	1.00 m <sup>2</sup>
<b>Wc, c.o.</b>	4.10 m <sup>2</sup>
<b>Komunikacja</b>	8.77 m <sup>2</sup>
<b>Kuchnia</b>	11.07 m <sup>2</sup>
<b>Salon</b>	31.81 m <sup>2</sup>
<b>Łazienka</b>	6.36 m <sup>2</sup>
<b>Łazienka</b>	3.61 m <sup>2</sup>
<b>Pokój</b>	14.83 m <sup>2</sup>
<b>Pokój</b>	10.55 m <sup>2</sup>