

Podstawowe informacje



Dane techniczne projektu

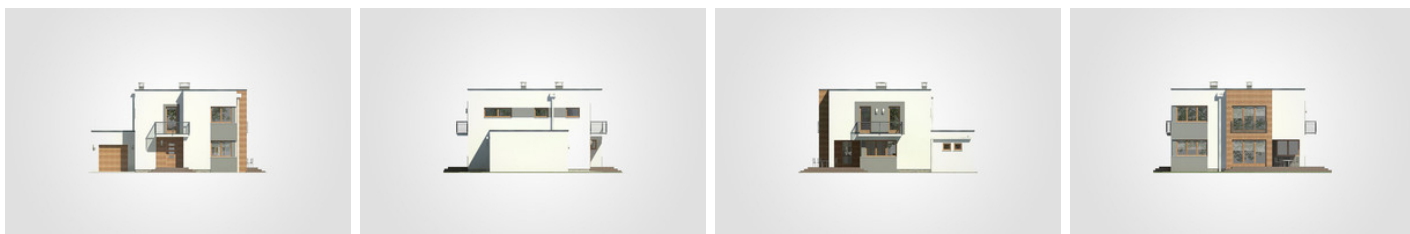
Całkowita powierzchnia	226.05 m²
Powierzchnia użytkowa	139.05 m²
Powierzchnia zabudowy	125.65 m²
Powierzchnia dachu	103.20 m²
Kubatura	756.70 m³
Wymiary budynku	13.35 x 11.55 m
Wysokość budynku	7.34 m
Wymiary działki	20.35 x 19.55 m

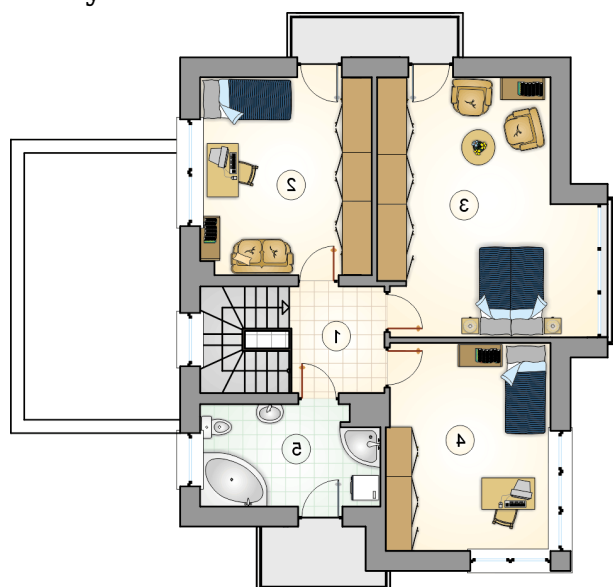


Opis projektu

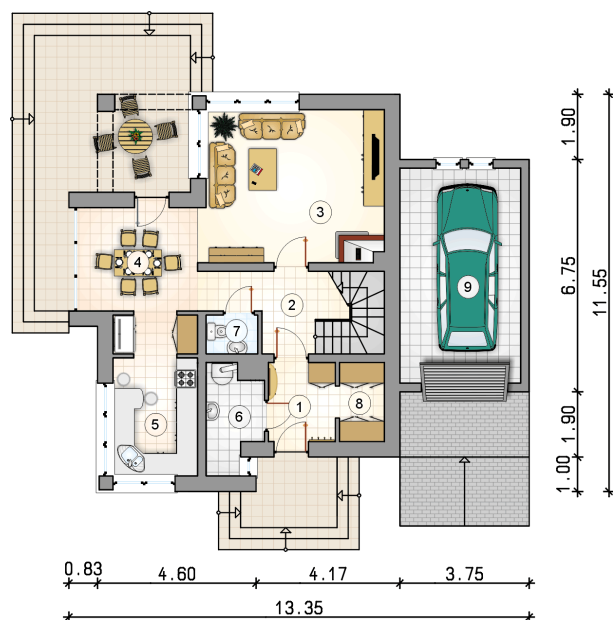
Dom piętrowy z płaskim dachem w nowoczesnej stylistyce, w części drewniana elewacja, przestronny taras wypoczynkowy i garaż

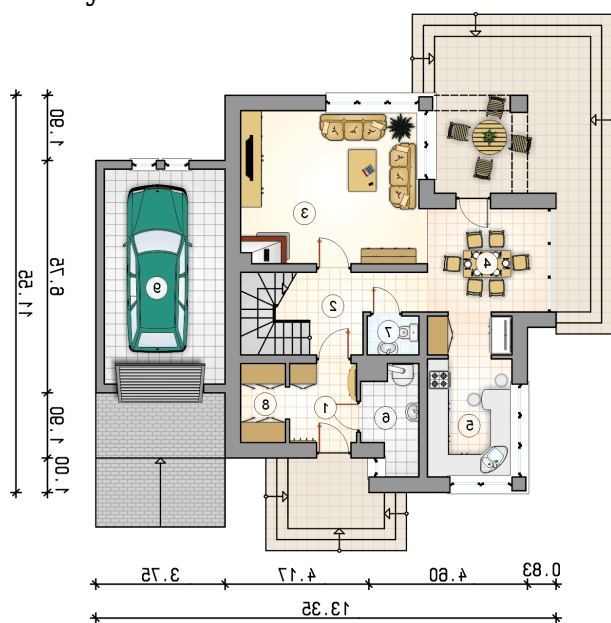
Elewacje



Rzuty

Parter 65.90 m²

przedsionek	4.50 m ²
hall z komunikacją	7.40 m ²
pokój dzienny	23.10 m ²
jadalnia	10.25 m ²
kuchnia	11.40 m ²
kotłownia	4.50 m ²
w.c.	1.70 m ²
garderoba	3.05 m ²
garaż	21.90 m ²



Rzuty

Piętro 73.15 m²

hall z komunikacją	5.15 m ²
pokój	17.10 m ²
pokój	24.80 m ²
pokój	17.15 m ²
łazienka	8.95 m ²

