

Podstawowe informacje



Dane techniczne projektu

Całkowita powierzchnia	225 m²
Powierzchnia użytkowa	136.20 m²
Powierzchnia zabudowy	124.20 m²
Powierzchnia dachu	177 m²
Kubatura	714.35 m³
Wymiary budynku	14.60 x 9.55 m
Kąt nachylenia	40°
Wysokość budynku	8.78 m
Wymiary działki	21.60 x 17.55 m

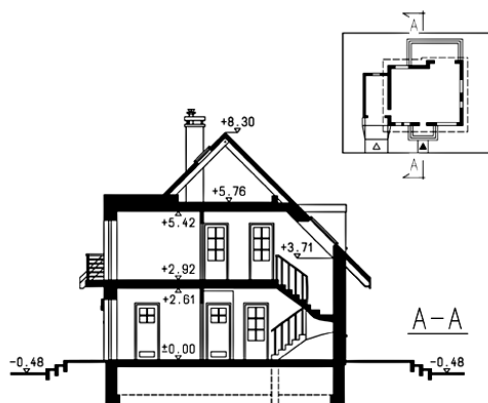
Opis projektu

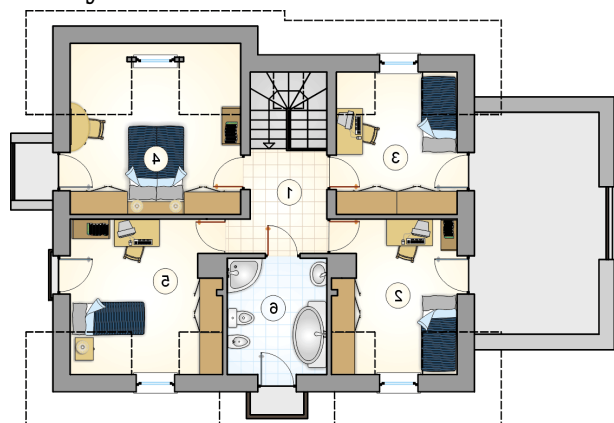
Parterowy dom z dwuspadowym dachem i poddaszem użytkowym, z lukarnami, 4 sypialniami i garażem

Elewacje

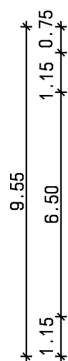
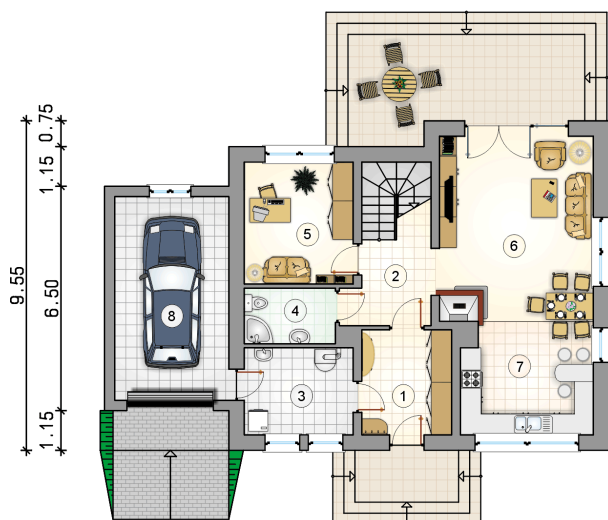
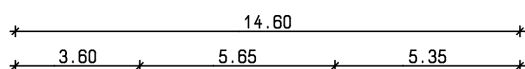


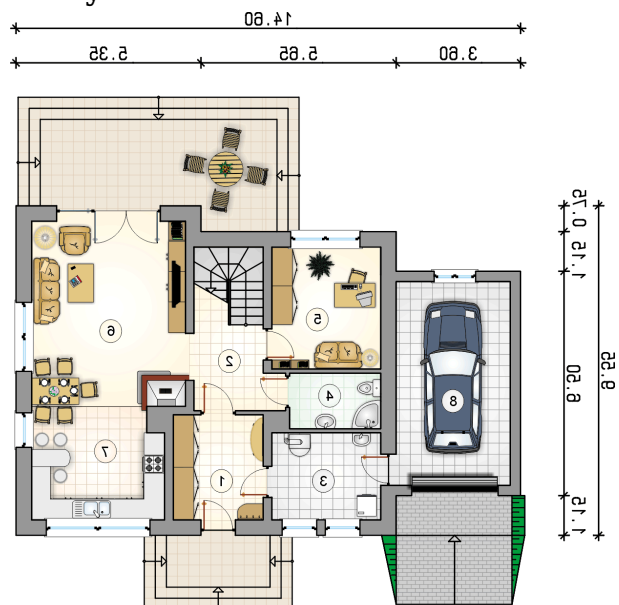
Przekrój



Rzuty

Parter 74.75 m²

przedsiónek	7.90 m ²
hall z komunikacją	7.30 m ²
kotłownia	7.95 m ²
łazienka	4.25 m ²
pokój	11.10 m ²
pokój dzienny	24.00 m ²
kuchnia z jadalnią	12.25 m ²
garaż	19.50 m ²



Rzuty

Poddasze 61.45 m²

hall z komunikacją

 6.00 m²

pokój

 10.85 m²

pokój

 9.80 m²

pokój

 13.90 m²

pokój

 13.00 m²

łazienka

 7.90 m²
