

Podstawowe informacje



Dane techniczne projektu

Całkowita powierzchnia	116.52 m²
Powierzchnia użytkowa	102.81 m²
Powierzchnia zabudowy	103.15 m²
Kubatura	568 m³
Wymiary budynku	13.90 x 9.20 m
Kąt nachylenia	45°
Wysokość budynku	8.12 m
Wymiary działki	20.90 x 18.70 m



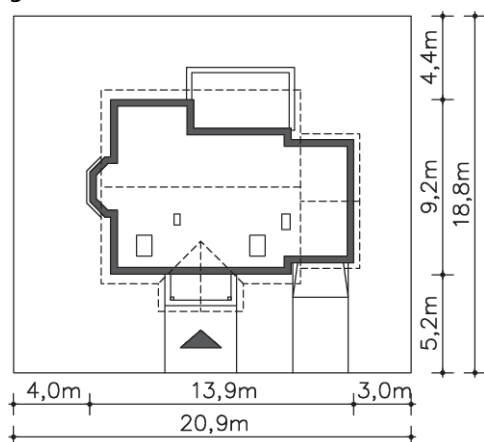
Opis projektu

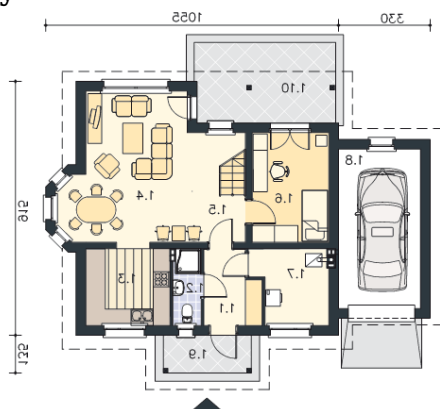
Niewielki domek z garażem, wygodny dla 3-5 osób. Zadaszony ganek prowadzi do wiatrolapu, z którego jest przejście do pomieszczenia gospodarczego z c.o. i toalety z prysznicem. Ukształtowanie pokoju dziennego umożliwia atrakcyjną aranżację wnętrza. Wykuszc podkreśla miejsce jadalni, a drewniane schody umiejscowione centralnie stanowią dodatkową ozdobę. Kuchnia otwiera się na pokój dzienny. Z sypialni na parterze i pokoju dziennego prowadzą wyjścia na zadaszony taras ogrodowy. Na poddaszu są dwie sypialnie, jedna z balkonem i garderobą oraz łazienka. Dostępna jest r&oaacute...

Elewacje

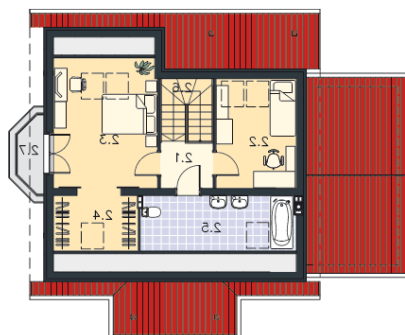


Sytuacje



Rzuty

Parter 61.52 m²

Wiatrołap	5.06 m ²
Wc	2.77 m ²
Kuchnia	8.20 m ²
Salon	28.07 m ²
Pokój	10.66 m ²
Pom.gosp., c.o.	6.76 m ²
Garaż	17.07 m ²
Podest	4.21 m ²
Taras	14.61 m ²


Poddasze 55 m²

Komunikacja	3.14 m ²
Pokój	10.54 m ²
Pokój	14.14 m ²
Garderoba	3.28 m ²
Łazienka	5.96 m ²
Schody	4.23 m ²
Balkon	1.91 m ²