

## Podstawowe informacje



## Dane techniczne projektu

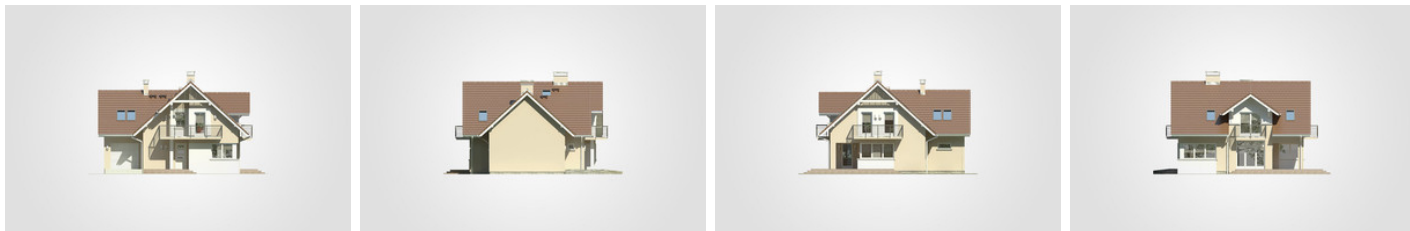
<b>Całkowita powierzchnia</b>	<b>343.90 m<sup>2</sup></b>
<b>Powierzchnia użytkowa</b>	<b>131.90 m<sup>2</sup></b>
<b>Powierzchnia zabudowy</b>	<b>123.40 m<sup>2</sup></b>
<b>Powierzchnia dachu</b>	<b>210.40 m<sup>2</sup></b>
<b>Kubatura</b>	<b>1 067.70 m<sup>3</sup></b>
<b>Wymiary budynku</b>	<b>12.19 x 11.30 m</b>
<b>Kąt nachylenia</b>	<b>42°</b>
<b>Wysokość budynku</b>	<b>8.45 m</b>
<b>Wymiary działki</b>	<b>19.19 x 19.30 m</b>

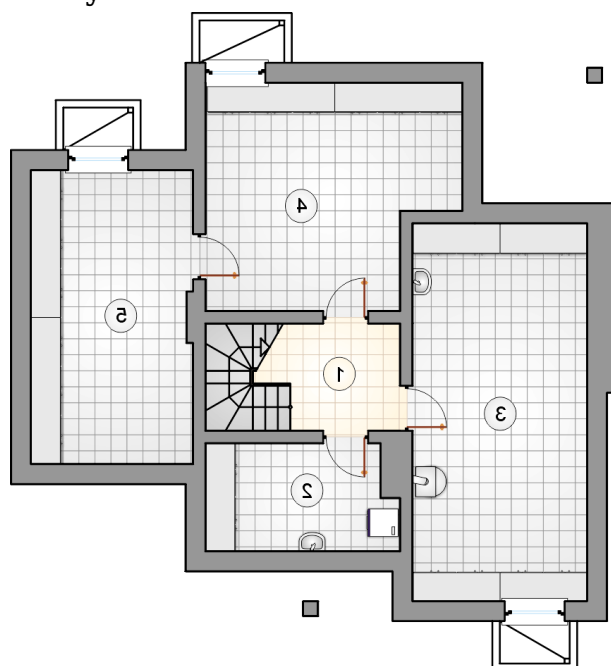


## Opis projektu

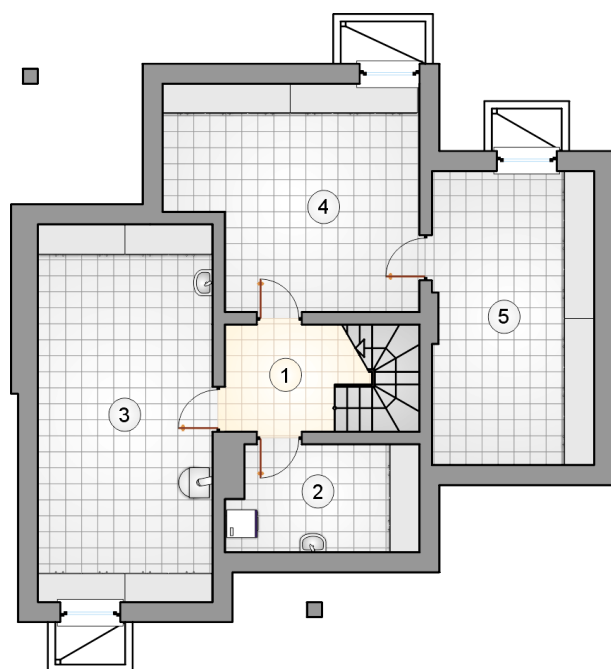
Dom parterowy z poddaszem użytkowym i garażem, z 4 sypialniami i częściowo zadaszonym tarasem, podpiwniczony

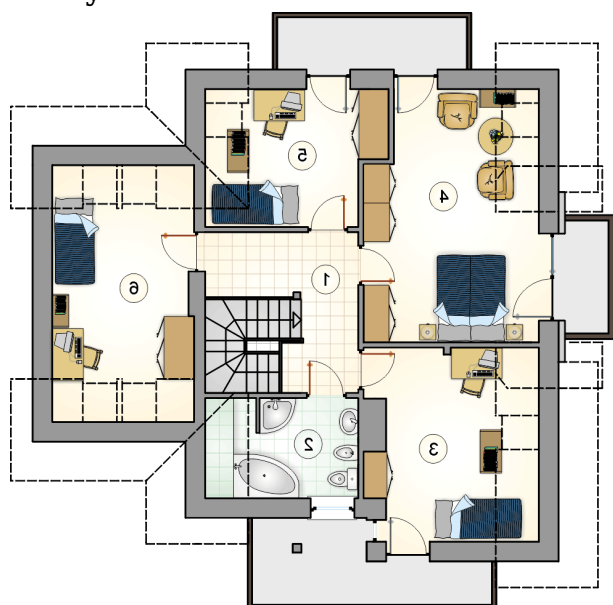
## Elewacje



**Rzuty**

**Piwnica 80.05 m<sup>2</sup>**

łącznik z komunikacją	5.30 m <sup>2</sup>
pralnia	8.10 m <sup>2</sup>
kotłownia	26.55 m <sup>2</sup>
piwnica	21.05 m <sup>2</sup>
piwnica	19.05 m <sup>2</sup>



**Rzuty**

**Parter 60.80 m<sup>2</sup>**

przedsionek	2.20 m <sup>2</sup>
hall z komunikacją	6.45 m <sup>2</sup>
pokój dzienny	22.70 m <sup>2</sup>
jadalnia	10.10 m <sup>2</sup>
kuchnia	15.60 m <sup>2</sup>
łazienka	3.75 m <sup>2</sup>
garaż	19.05 m <sup>2</sup>

