

## Podstawowe informacje



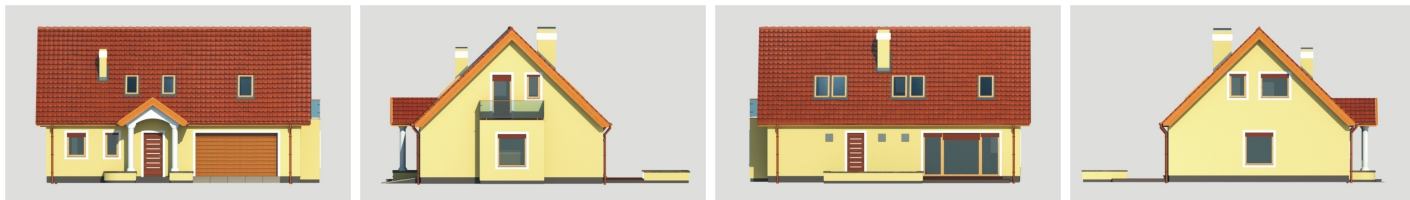
## Dane techniczne projektu

Powierzchnia użytkowa	108.60 m <sup>2</sup>
Powierzchnia zabudowy	128 m <sup>2</sup>
Powierzchnia dachu	202.20 m <sup>2</sup>
Kąt nachylenia	44°
Wysokość budynku	8.10 m
Wymiary działki	22.20 x 0 m

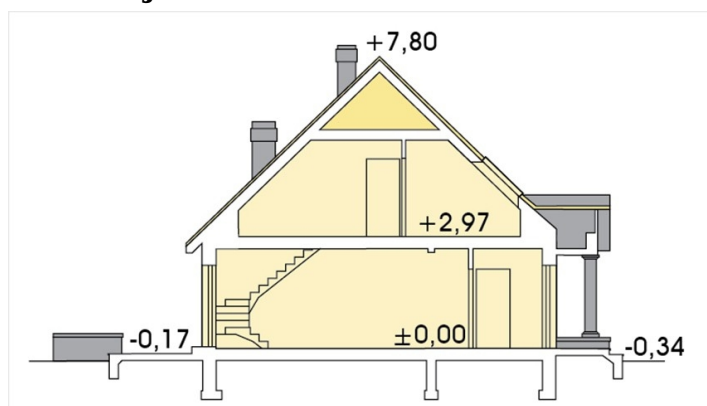
## Opis projektu

✘ Scarlet - piętrowy dom dla 3-4 osobowej rodziny, z wbudowanym podwójnym garażem. Mimo niewielkich gabarytów, dom oferuje stosunkowo dużą przestrzeń mieszkalną dzięki połączeniu pok. dziennego z jadalnią. Zastosowanie dużych przeszkleń drzwi tarasowych integruje dom z ogrodem i sprzyja wspólnemu spędzaniu czasu mieszkańców. Prosta, dwuspadowa konstrukcja dachu i stropu oraz optymalne wykorzystanie przestrzeni poddasza wpływa na obniżenie kosztu uzyskania powierchn...

## Elewacje



## Przekrój



## Sytuacje

