

Podstawowe informacje



Dane techniczne projektu

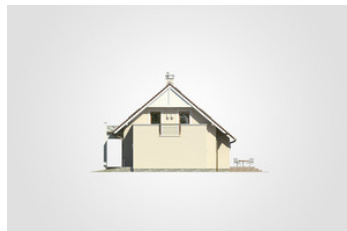
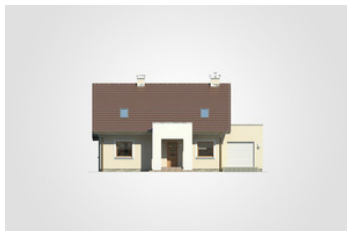
Całkowita powierzchnia	233.05 m²
Powierzchnia użytkowa	133.95 m²
Powierzchnia zabudowy	136.45 m²
Powierzchnia dachu	180.60 m²
Kubatura	735.20 m³
Wymiary budynku	15.14 x 11.64 m
Kąt nachylenia	40°
Wysokość budynku	8.28 m
Wymiary działki	22.14 x 19.64 m

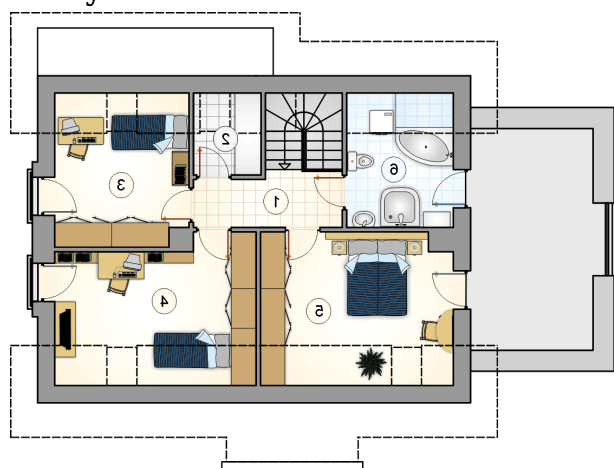


Opis projektu

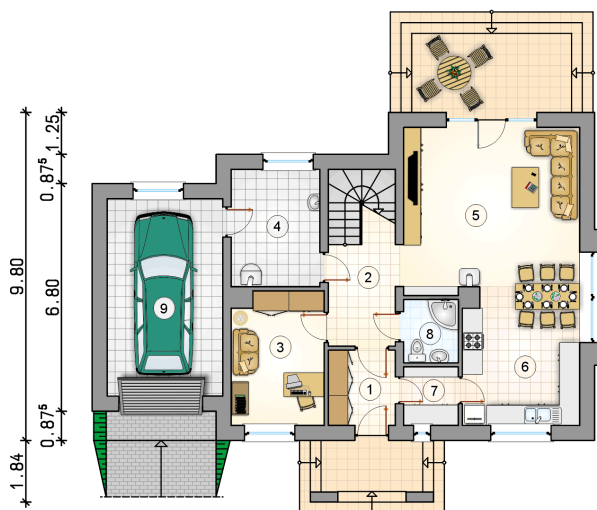
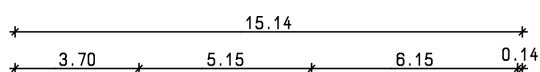
Dom parterowy z poddaszem użytkowym, dwuspadowym dachem i garażem, z gankiem frontowym i odsłoniętym tarasem

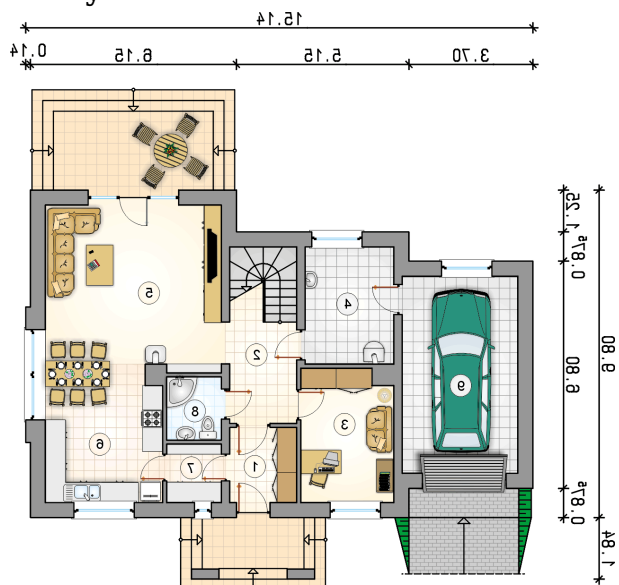
Elewacje



Rzuty

Parter 77.90 m²

przedsionek	4.50 m ²
hall z komunikacją	7.60 m ²
pokój	10.85 m ²
kotłownia	9.30 m ²
pokój dzienny	25.55 m ²
kuchnia z jadalnią	14.15 m ²
spizarka	2.85 m ²
łazienka	3.10 m ²
garaż	20.35 m ²



Rzuty

Poddasze 56.05 m²

hall z komunikacją	5.35 m ²
schowek	2.25 m ²
pokój	10.85 m ²
pokój	14.70 m ²
pokój	15.55 m ²
łazienka	7.35 m ²

