

## Podstawowe informacje



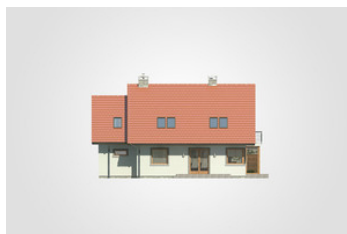
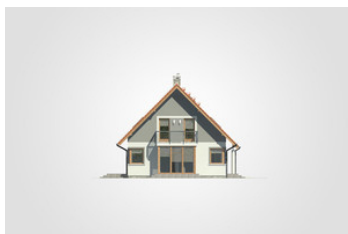
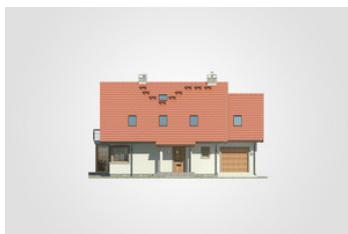
## Dane techniczne projektu

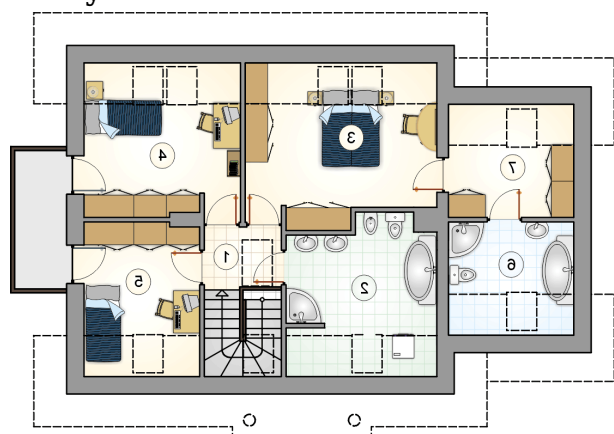
<b>Całkowita powierzchnia</b>	<b>237.95 m<sup>2</sup></b>
<b>Powierzchnia użytkowa</b>	<b>135.20 m<sup>2</sup></b>
<b>Powierzchnia zabudowy</b>	<b>122.50 m<sup>2</sup></b>
<b>Powierzchnia dachu</b>	<b>229.40 m<sup>2</sup></b>
<b>Kubatura</b>	<b>724.40 m<sup>3</sup></b>
<b>Wymiary budynku</b>	<b>14.90 x 9.05 m</b>
<b>Kąt nachylenia</b>	<b>45°</b>
<b>Wysokość budynku</b>	<b>8.87 m</b>
<b>Wymiary działki</b>	<b>21.90 x 17.88 m</b>

## Opis projektu

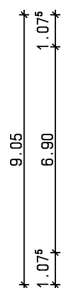
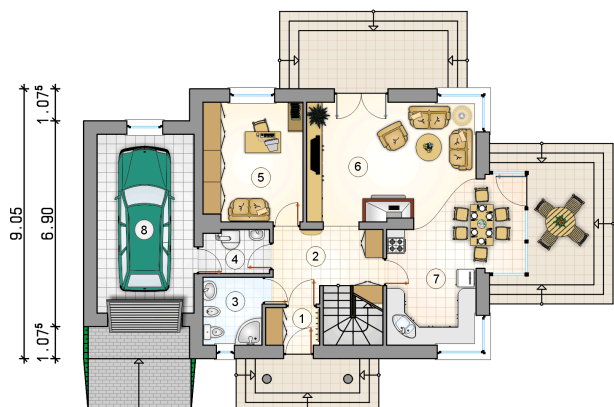
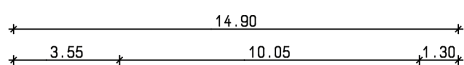
Parterowy dom z poddaszem użytkowym i dwuspadowym dachem, z wejściem z kolumnami, przeszklonym ryzalitem na tarasie, z garażem

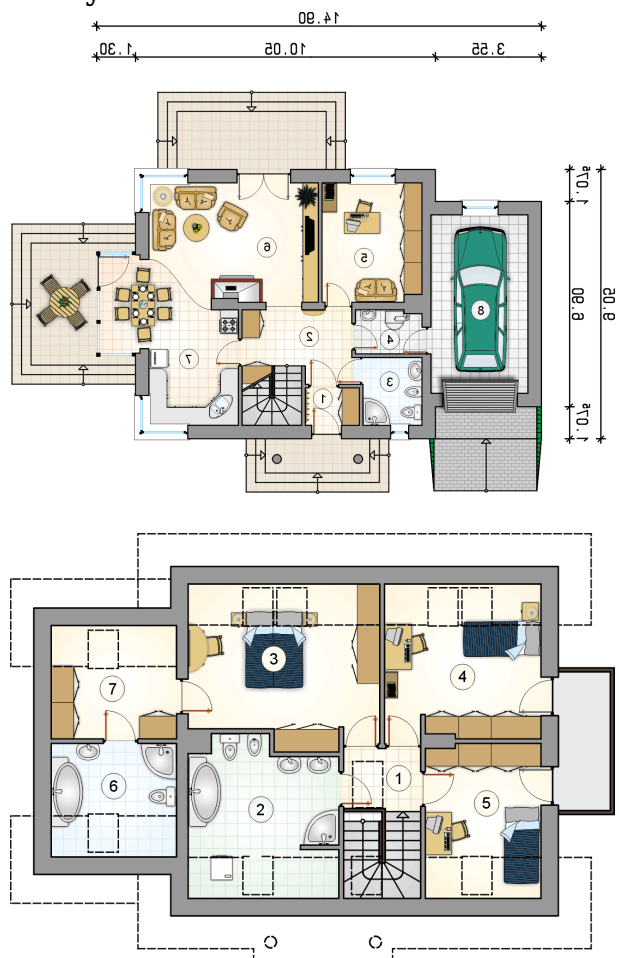
## Elewacje



**Rzuty**

**Parter 72.60 m<sup>2</sup>**

przedsionek	2.30 m <sup>2</sup>
hall z komunikacją	8.85 m <sup>2</sup>
łazienka	4.50 m <sup>2</sup>
kotłownia	3.25 m <sup>2</sup>
pokój	13.30 m <sup>2</sup>
pokój dzienny	22.85 m <sup>2</sup>
kuchnia z jadalnią	17.55 m <sup>2</sup>
garaż	19.50 m <sup>2</sup>



**Rzuty**

**Poddasze 62.60 m<sup>2</sup>**

hall z komunikacją	3.25 m <sup>2</sup>
łazienka	11.20 m <sup>2</sup>
pokój	14.85 m <sup>2</sup>
pokój	12.05 m <sup>2</sup>
pokój	8.85 m <sup>2</sup>
łazienka	6.20 m <sup>2</sup>
garderoba	6.20 m <sup>2</sup>