

Podstawowe informacje



Dane techniczne projektu

Całkowita powierzchnia	271.75 m²
Powierzchnia użytkowa	139.85 m²
Powierzchnia zabudowy	139.75 m²
Powierzchnia dachu	226 m²
Kubatura	828.20 m³
Wymiary budynku	15.60 x 10.05 m
Kąt nachylenia	40°
Wysokość budynku	8.34 m
Wymiary działki	23.60 x 21.67 m



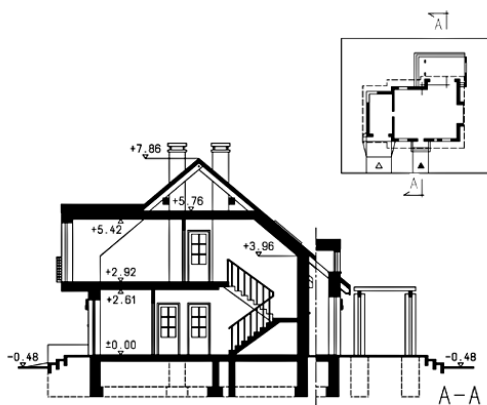
Opis projektu

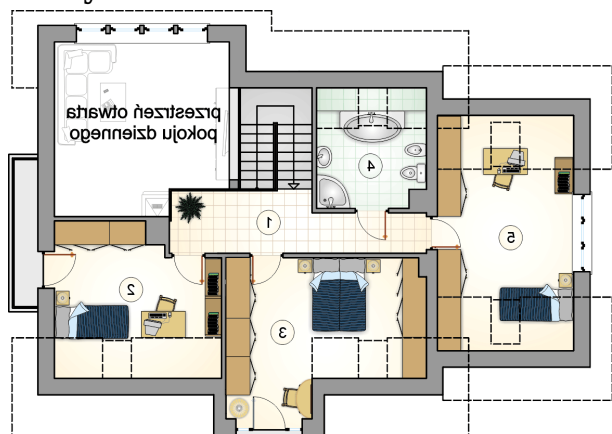
Dom parterowy z poddaszem użytkowym i garażem, z oryginalną pergolą nad tarasem

Elewacje

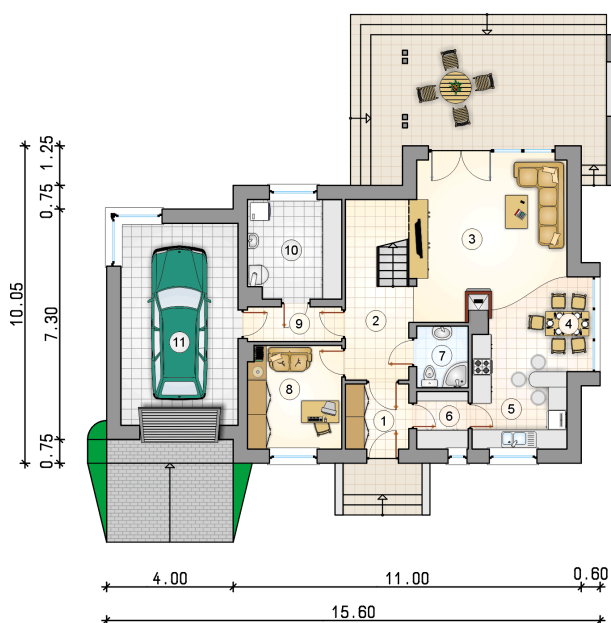


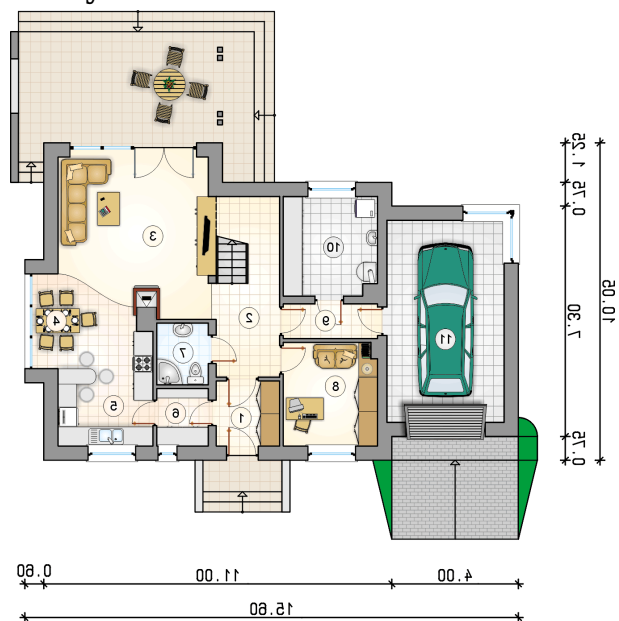
Przekrój



Rzuty

Parter 78.10 m²

przedsiónek	4.10 m ²
kotłownia	9.20 m ²
garaż	23.70 m ²
hall z komunikacją	7.00 m ²
pokój dzienny	22.80 m ²
jadalnia	6.45 m ²
kuchnia	9.45 m ²
spizarka	2.95 m ²
łazienka	3.20 m ²
pokój	9.65 m ²
łącznie	3.30 m ²



Rzuty

Poddasze 61.75 m²

hall z komunikacją

 10.20 m²

pokój

 13.65 m²

pokój

 17.80 m²

łazienka

 6.80 m²

pokój

 13.30 m²
