

## Podstawowe informacje



## Dane techniczne projektu

Powierzchnia użytkowa	118.50 m <sup>2</sup>
Powierzchnia zabudowy	153.90 m <sup>2</sup>
Powierzchnia dachu	206 m <sup>2</sup>
Kąt nachylenia	30°
Wysokość budynku	6.70 m
Wymiary działki	22.60 x 0 m

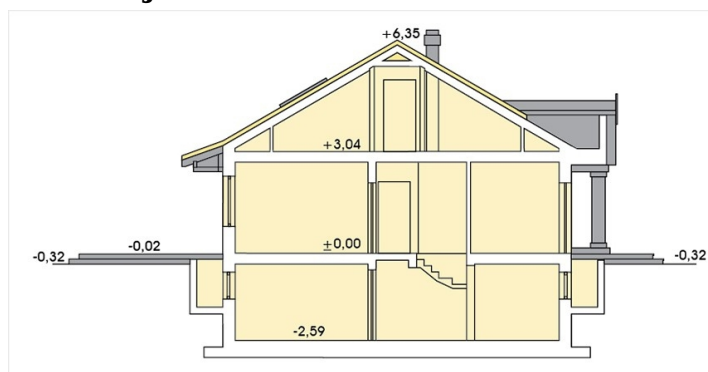
## Opis projektu

✘ Niedrogi dom z dwuspadowym dachem w wersji z piwnicą to wygoda dla Twojej rodziny: 5 sypialni, 2 łazienki, kuchnia + pomieszczenia gospodarcze + piwnica!  
 SPRAWDŹ nasz sposób na oszczędną budowę domu, POZNAJ możliwości rozbudow...

## Elewacje



## Przekrój



## Sytuacje

