

Podstawowe informacje



Dane techniczne projektu

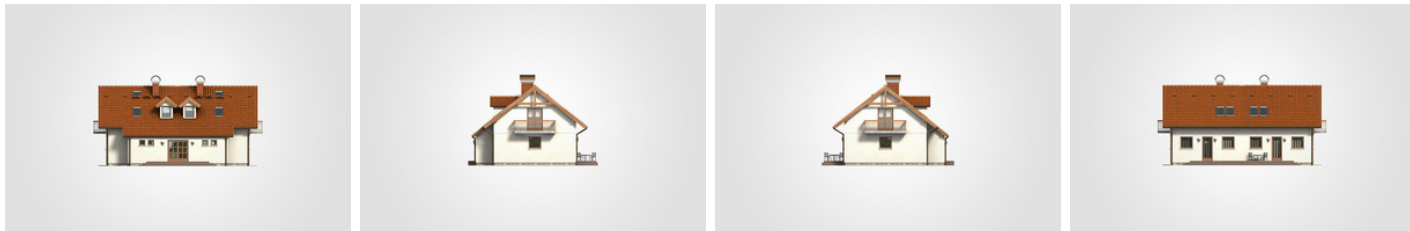
Całkowita powierzchnia	373.30 m²
Powierzchnia użytkowa	155.40 m²
Powierzchnia zabudowy	134.80 m²
Powierzchnia dachu	209 m²
Kubatura	1 121.70 m³
Wymiary budynku	14.10 x 9.80 m
Kąt nachylenia	38°
Wysokość budynku	7.81 m
Wymiary działki	22.14 x 17.84 m



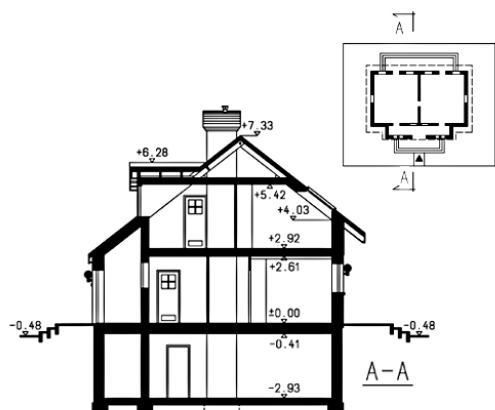
Opis projektu

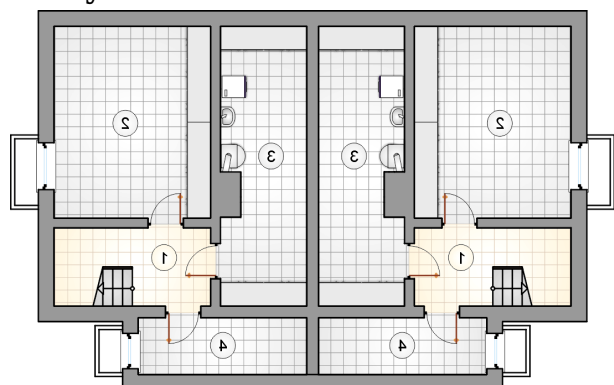
Dom 2-lokalowy, parterowy z poddaszem użytkowym, z lukarnami i niezadaszonym tarasem, podpiwniczony

Elewacje

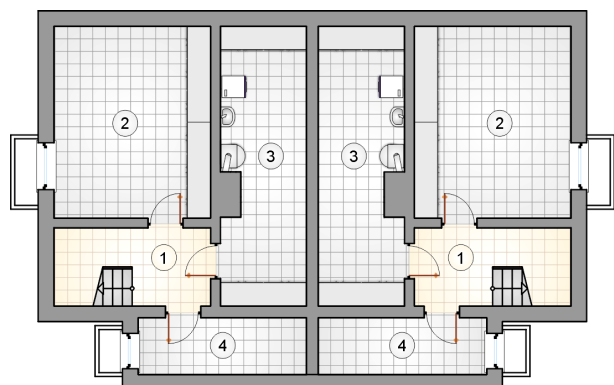


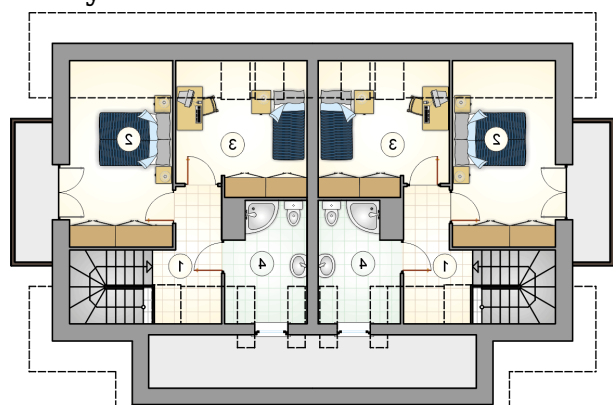
Przekrój



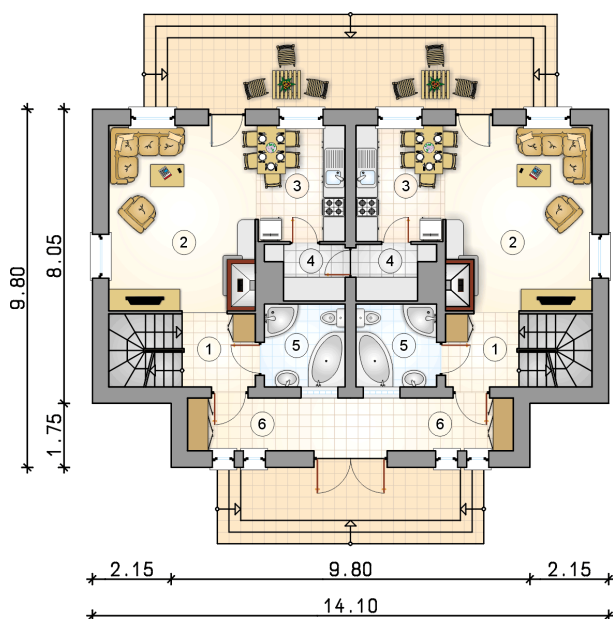
Rzuty

Piwnica 46.25 m²

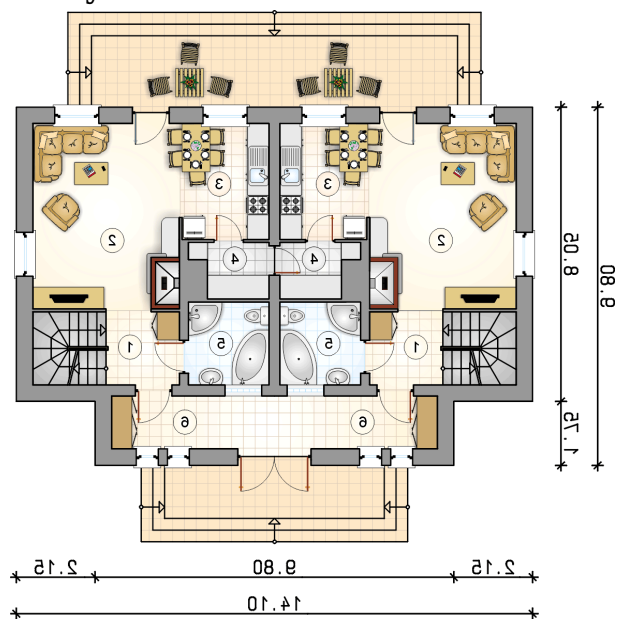
hall z komunikacją	5.25 m ²
piwnica	19.60 m ²
kotłownia	15.15 m ²
piwnica	6.25 m ²



Rzuty

Parter 46.45 m²

hall z komunikacją	4.10 m ²
pokój dzienny	20.30 m ²
kuchnia z jadalnią	7.75 m ²
spizarka	2.85 m ²
łazienka	5.00 m ²
1/2 przedsionka	6.45 m ²



Rzuty

Poddasze 31.25 m²

hall z komunikacją	4.25 m ²
pokój	11.70 m ²
pokój	9.60 m ²
łazienka	5.70 m ²

