

## Podstawowe informacje



## Dane techniczne projektu

Powierzchnia użytkowa	146.60 m <sup>2</sup>
Powierzchnia zabudowy	130.60 m <sup>2</sup>
Powierzchnia dachu	199.80 m <sup>2</sup>
Kąt nachylenia	42°
Wysokość budynku	8.82 m
Wymiary działki	20.80 x 0 m

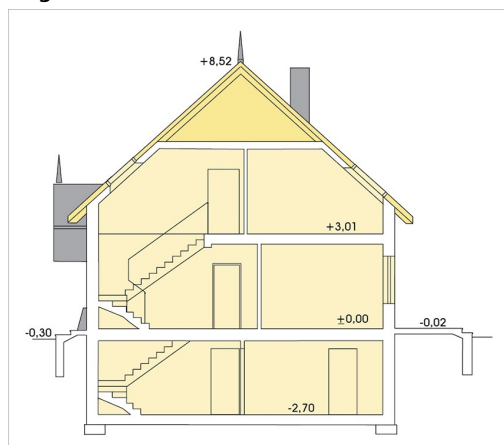
## Opis projektu

✘ Dom w cenie mieszkania dla 3-5-osobowej rodziny. Wersja podpiwniczona z poddaszem użytkowym. Parter to strefa dzienna z dużym pokojem dziennym i dodatkowym gabinetem/sypialnią. Duże pomieszczenie gospodarcze z wyjściem na zewnątrz oraz centralnie umieszczony kominek umożliwiają zastosowanie alternatywnego rodzaju ogrzewania. Poddasze to trzy pokoje z łazienką. Dom posiada wersję z podwójnym garażem. Na życzenie dodajemy rysunek rzutu poddasza z 4 sy...

## Elewacje



## Przekrój



## Sytuacje

