

Podstawowe informacje



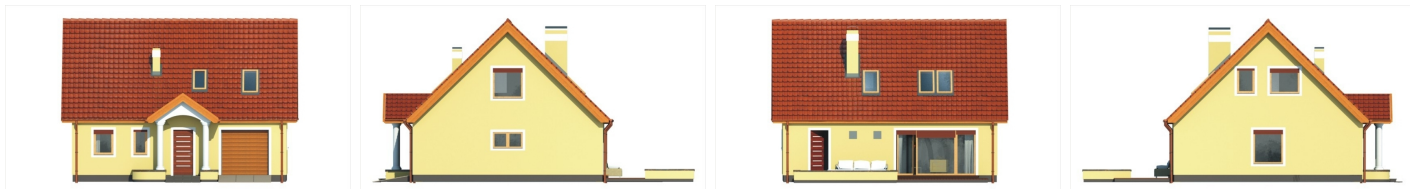
Dane techniczne projektu

Powierzchnia użytkowa	98.30 m²
Powierzchnia zabudowy	105.20 m²
Powierzchnia dachu	167 m²
Kąt nachylenia	44°
Wysokość budynku	8.10 m
Wymiary działki	22 x 0 m

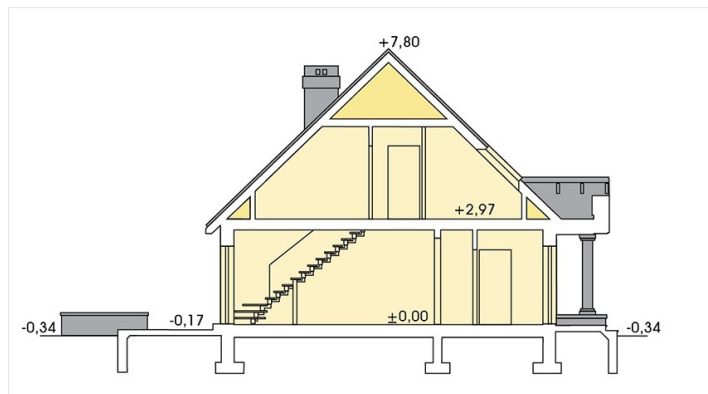
Opis projektu

✘ Sonia - nieduży, przytulny piętrowy dom dla 3-4 osobowej rodziny, z wbudowanym garażem, z możliwością dobudowy wiaty na drugie auto. Mimo niewielkich gabarytów, dom oferuje stosunkowo dużą przestrzeń mieszkalną dzięki połączeniu pokoju dziennego z jadalnią. Zastosowanie dużych przeszkleń drzwi tarasowych integruje dom z ogrodem i sprzyja wspólnemu spędzaniu czasu mieszkańców. Prosta, dwuspadowa konstrukcja dachu i stropu oraz optymalne wykorzystanie przestrzeni po...

Elewacje



Przekrój



Sytuacje

