

Podstawowe informacje



Dane techniczne projektu

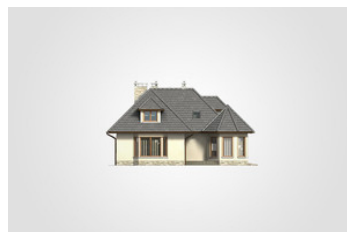
| | |
|-------------------------------|-----------------------------|
| Całkowita powierzchnia | 269.35 m² |
| Powierzchnia użytkowa | 155.10 m² |
| Powierzchnia zabudowy | 143.05 m² |
| Powierzchnia dachu | 268 m² |
| Kubatura | 768.90 m³ |
| Wymiary budynku | 15.60 x 13.11 m |
| Kąt nachylenia | 45° |
| Wysokość budynku | 7.72 m |
| Wymiary działki | 23.60 x 21.11 m |

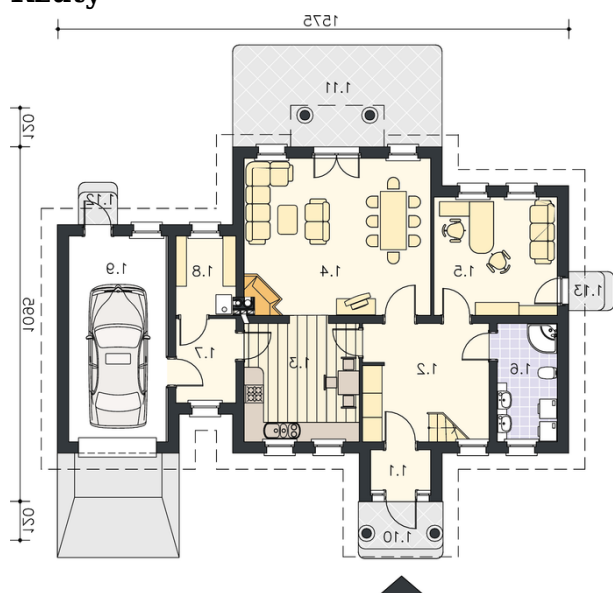


Opis projektu

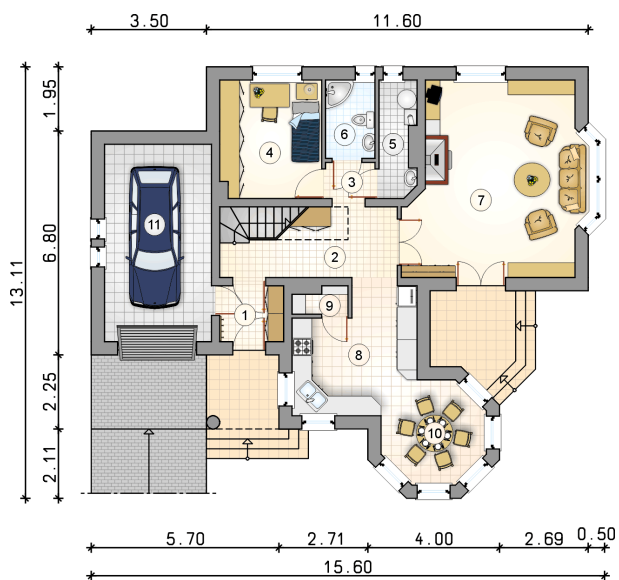
Dom parterowy z wielospadowym dachem i poddaszem użytkowym, z przeszkloną wieżyczką, ryzalitem i lukarnami, z 4 sypialniami, z garażem

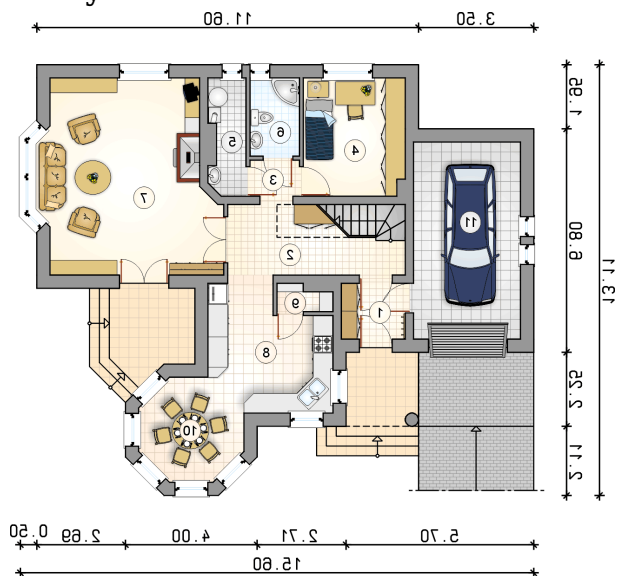
Elewacje



Rzuty

Parter 86.90 m²

| | |
|------------------|----------------------|
| przedsiónek | 3.30 m ² |
| jadalnia | 8.30 m ² |
| garaż | 19.50 m ² |
| hall ze schodami | 10.95 m ² |
| komunikacja | 1.75 m ² |
| pokój | 11.00 m ² |
| kotłownia | 3.55 m ² |
| łazienka | 3.75 m ² |
| pokój dzienny | 30.30 m ² |
| kuchnia | 12.80 m ² |
| spizarnia | 1.20 m ² |



Rzuty

Poddasze 68.20 m²

hall z komunikacją

 12.50 m²

pokój

 14.60 m²

pokój

 11.90 m²

łazienka

 9.00 m²

schowek

 2.10 m²

pokój

 18.10 m²
