

Podstawowe informacje



Dane techniczne projektu

Całkowita powierzchnia	326.65 m²
Powierzchnia użytkowa	184 m²
Powierzchnia zabudowy	173.40 m²
Powierzchnia dachu	281.20 m²
Kubatura	912.80 m³
Wymiary budynku	16.40 x 13.62 m
Kąt nachylenia	41°
Wysokość budynku	9.03 m
Wymiary działki	24 x 21.62 m



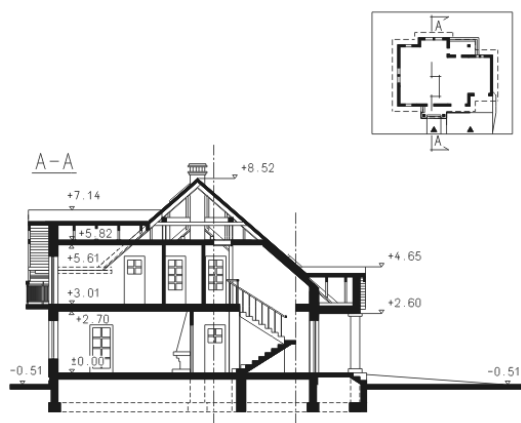
Opis projektu

Dom z kopertowym dachem, parterowy, z ryzalitem i lukarną, z poddaszem użytkowym i garażem 2-stanowiskowym

Elewacje



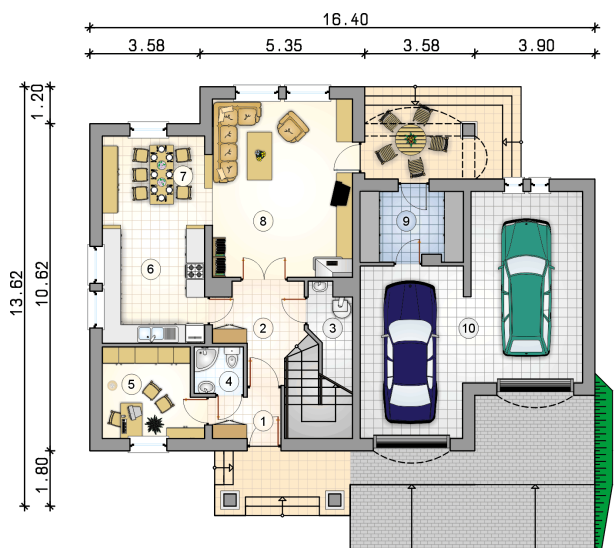
Przekrój

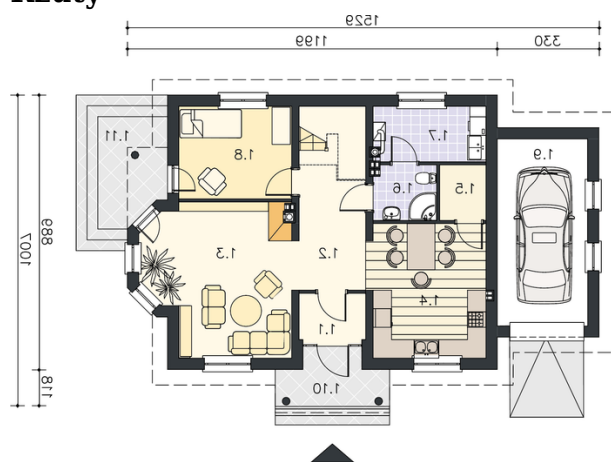


Rzuty

Parter 86.30 m²

przedsionek	3.30 m ²
garaż	42.00 m ²
hall z komunikacją	10.90 m ²
kotłownia	4.10 m ²
łazienka	2.40 m ²
pokój	9.20 m ²
kuchnia	12.30 m ²
jadalnia	9.70 m ²
pokój dzienny	26.90 m ²
pom. gospodarcze	7.50 m ²



Rzuty

Poddasze 97.70 m²

hall z komunikacją	10.10 m ²
pokój	17.90 m ²
łazienka	13.50 m ²
pokój	24.10 m ²
garderoba	5.80 m ²
łazienka	3.20 m ²
pokój	17.90 m ²
garderoba	5.20 m ²

