

## Podstawowe informacje



## Dane techniczne projektu

<b>Całkowita powierzchnia</b>	<b>1 222.90 m<sup>2</sup></b>
<b>Powierzchnia użytkowa</b>	<b>691.10 m<sup>2</sup></b>
<b>Powierzchnia zabudowy</b>	<b>259.80 m<sup>2</sup></b>
<b>Powierzchnia dachu</b>	<b>171 m<sup>2</sup></b>
<b>Kubatura</b>	<b>3 959.30 m<sup>3</sup></b>
<b>Wymiary budynku</b>	<b>13.70 x 18.70 m</b>
<b>Kąt nachylenia</b>	<b>35°</b>
<b>Wysokość budynku</b>	<b>16.13 m</b>
<b>Wymiary działki</b>	<b>34.90 x 32.10 m</b>



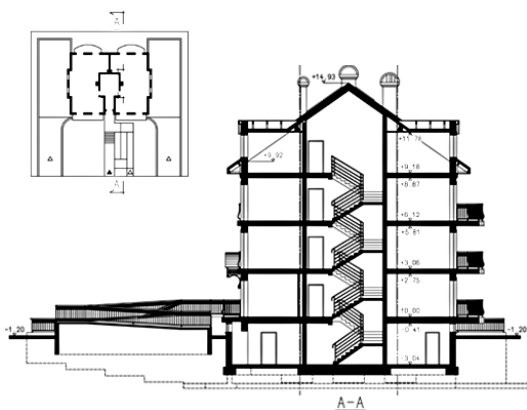
## Opis projektu

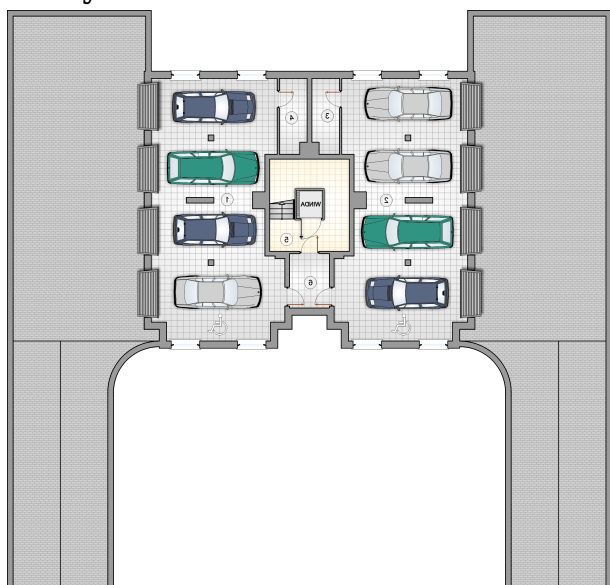
Budynek mieszkalny, wielorodzinny, 4 kondygnacje nadziemne, 8 mieszkań, podpiwniczony, 8 garaży, z windą

## Elewacje

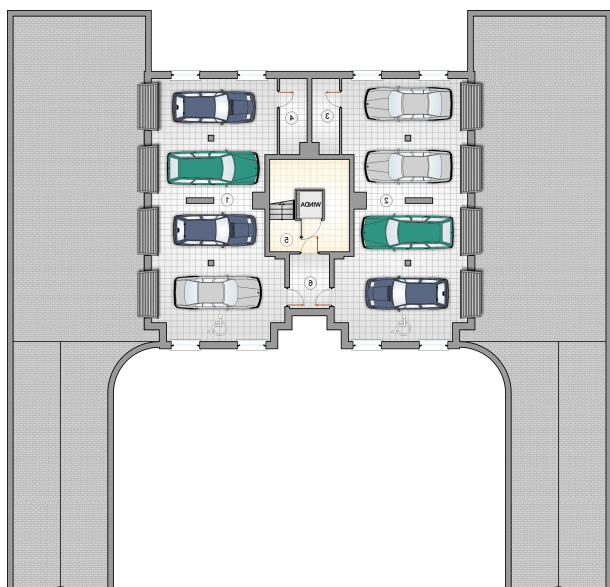


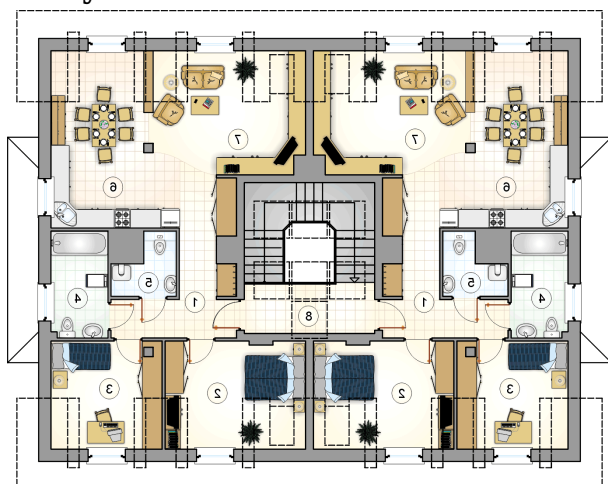
## Przekrój



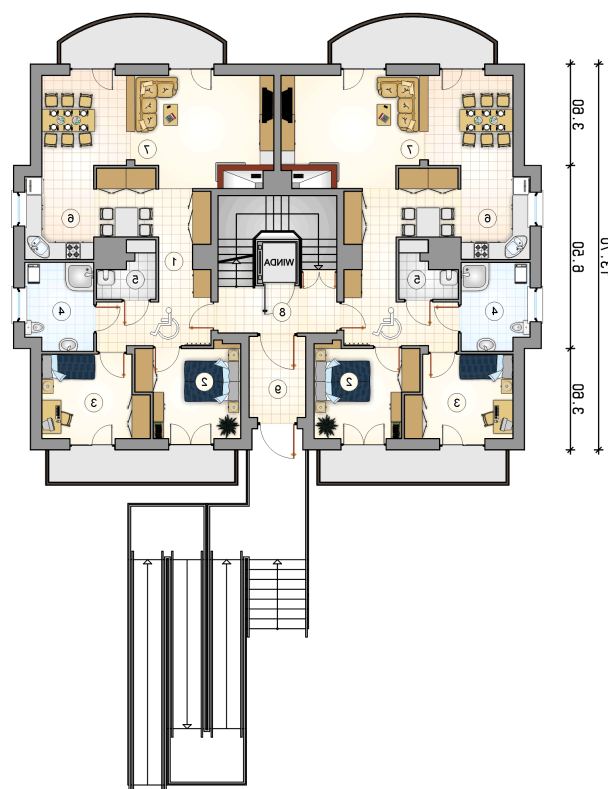
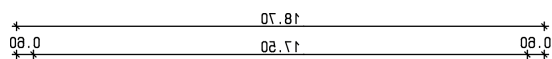
**Rzuty**

**Piwnica 35.65 m<sup>2</sup>**

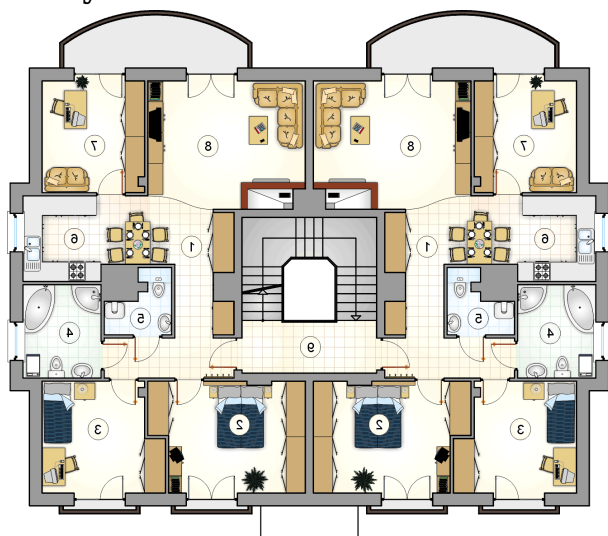
garaż	87.85 m <sup>2</sup>
garaż	87.85 m <sup>2</sup>
pom. gospodarcze	5.60 m <sup>2</sup>
pom. gospodarcze	5.60 m <sup>2</sup>
hall z komunikacją	18.40 m <sup>2</sup>
przedsionek	6.05 m <sup>2</sup>



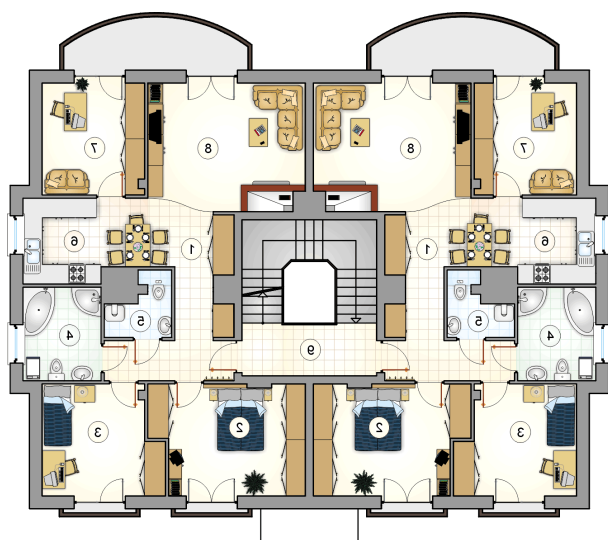
**Rzuty**

**Parter 111.05 m<sup>2</sup>**

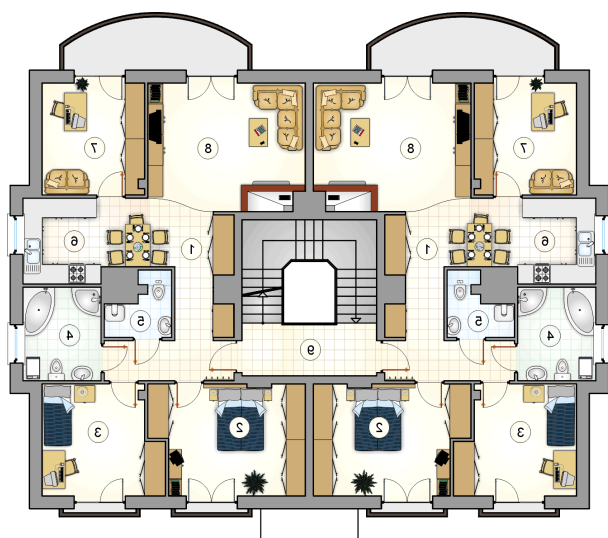
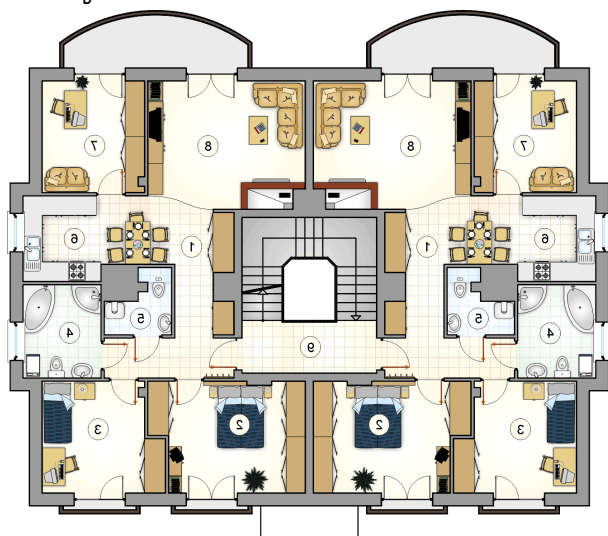
hall	13.35 m <sup>2</sup>
pokój	11.15 m <sup>2</sup>
pokój	10.60 m <sup>2</sup>
łazienka	7.35 m <sup>2</sup>
kotłownia	2.65 m <sup>2</sup>
kuchnia z aneksem	13.05 m <sup>2</sup>
pokój dzienny z jadalnią	29.10 m <sup>2</sup>
hall z komunikacją	17.85 m <sup>2</sup>
przedsionek	5.95 m <sup>2</sup>



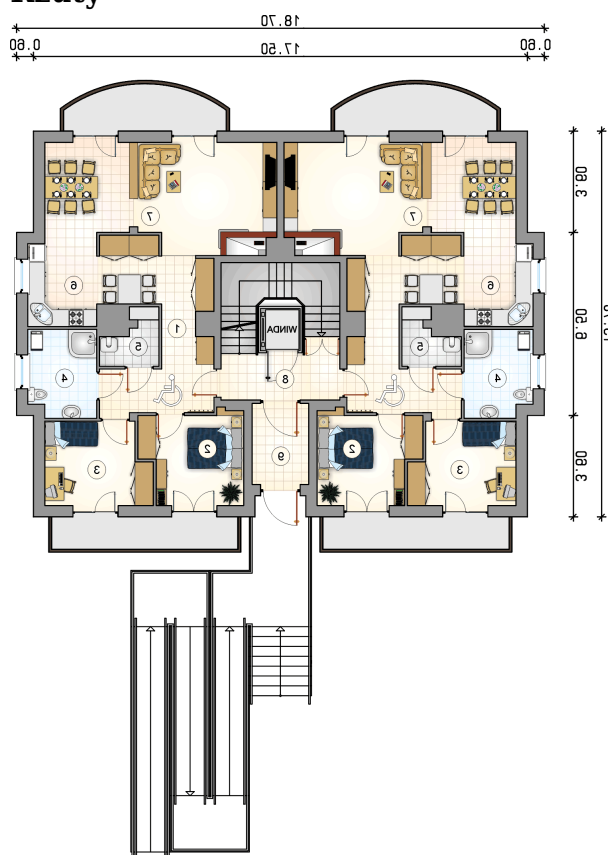
**Rzuty**

**Piętro 109.10 m<sup>2</sup>**

hall	13.25 m <sup>2</sup>
pokój	16.00 m <sup>2</sup>
pokój	12.25 m <sup>2</sup>
łazienka	7.10 m <sup>2</sup>
w.c. z piecem c.o.	2.65 m <sup>2</sup>
kuchnia z jadalnią	9.65 m <sup>2</sup>
pokój	11.15 m <sup>2</sup>
pokój dzienny	19.55 m <sup>2</sup>
hall z komunikacją	17.50 m <sup>2</sup>



**Rzuty**

**Piętro 2 109.10 m<sup>2</sup>**

hall	13.25 m <sup>2</sup>
pokój	16.00 m <sup>2</sup>
pokój	12.25 m <sup>2</sup>
łazienka	7.10 m <sup>2</sup>
w.c. z piecem c.o.	2.65 m <sup>2</sup>
kuchnia z jadalnią	9.65 m <sup>2</sup>
pokój	11.15 m <sup>2</sup>
pokój dzienny	19.55 m <sup>2</sup>
hall z komunikacją	17.50 m <sup>2</sup>

**Rzuty**

**Poddasze 87.35 m<sup>2</sup>**

hall	10.80 m <sup>2</sup>
pokój	11.65 m <sup>2</sup>
pokój	9.75 m <sup>2</sup>
łazienka	6.35 m <sup>2</sup>
w.c. z piecem c.o.	2.75 m <sup>2</sup>
kuchnia z jadalnią	11.25 m <sup>2</sup>
pokój dzienny	22.55 m <sup>2</sup>
hall z komunikacją	12.25 m <sup>2</sup>

